



Pièces	6 Pièces
Superficie	160 m²
Référence	1211_240514
Prix	3 230 000 €

Paris 6Eme

Appartement à vendre (75006)

Rue d'Assas, aux portes du jardin du Luxembourg, au 5ème étage avec ascenseur, un appartement familial de 160m2. Sans vis-vis, entre rue et cour très dégagée, il se compose d'une entrée, desservant un salon et sa salle à manger et une cuisine. La partie nuit est modulable, elle se compose aujourd'hui de quatre chambres. L'ensemble est en état d'usage mais des travaux permettraient de le configurer en un bel appartement avec trois chambres, trois salles de bains et un bureau/chambre d'amis. Traversant et ensoleillé - Parfait emplacement pour une famille - proximité des écoles.

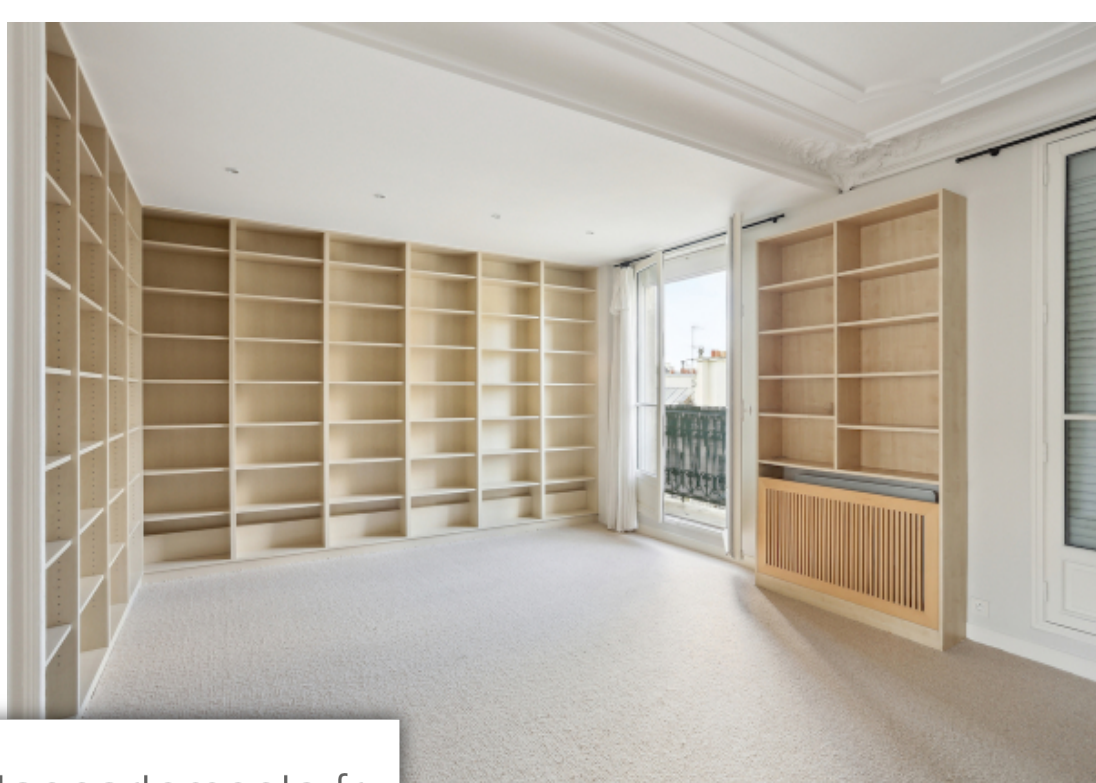
GALERIE DE L'IMMOBILIER

48 RUE MAZARINE - 75006 PARIS 6EME

[Contactez l'agence](#)

[Voir tous les biens de cette agence](#)





www.maisonsetappartements.fr

