



Pièces	2 Pièces
Superficie	24 m²
Référence	2305
Prix	418 000 €

Paris 6Eme

Appartement à vendre (75006)

En plein coeur du 6ème arrondissement de paris, entre la place saint sulpice et la place saint germain des près, à 2 min à pieds du métro mabillon, dans un bel immeuble du xviième siècle très bien entretenu, venez découvrir un très beau deux pièces 'effet maisonette' sur plusieurs niveaux. Il est composé d'une entrée, d'une belle pièce à vivre avec une cuisine ouverte toute équipée et d'un coin salle à manger. Au second étage vous trouverez deux mezzanines (double couchage), dont une avec salle de douche et wc séparé. Vous serez séduit par l'optimisation maximale de ce deux pièces (20,89m2 loi carrez et 28,8m2 au sol), sa luminosité, son calme et ses nombreux rangements. (4.50 % d'honoraires ttc à la charge de l'acquéreur.) margaux costa (ei) agent commercial - numéro rsac : 844436139 - paris.



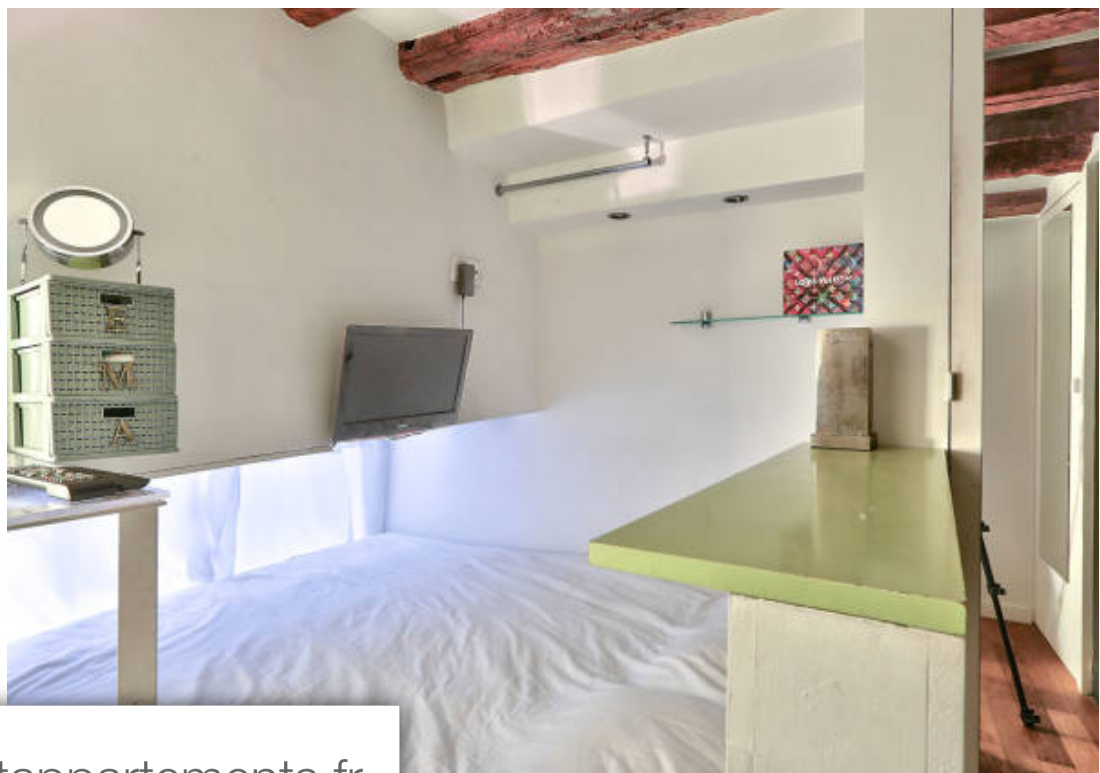
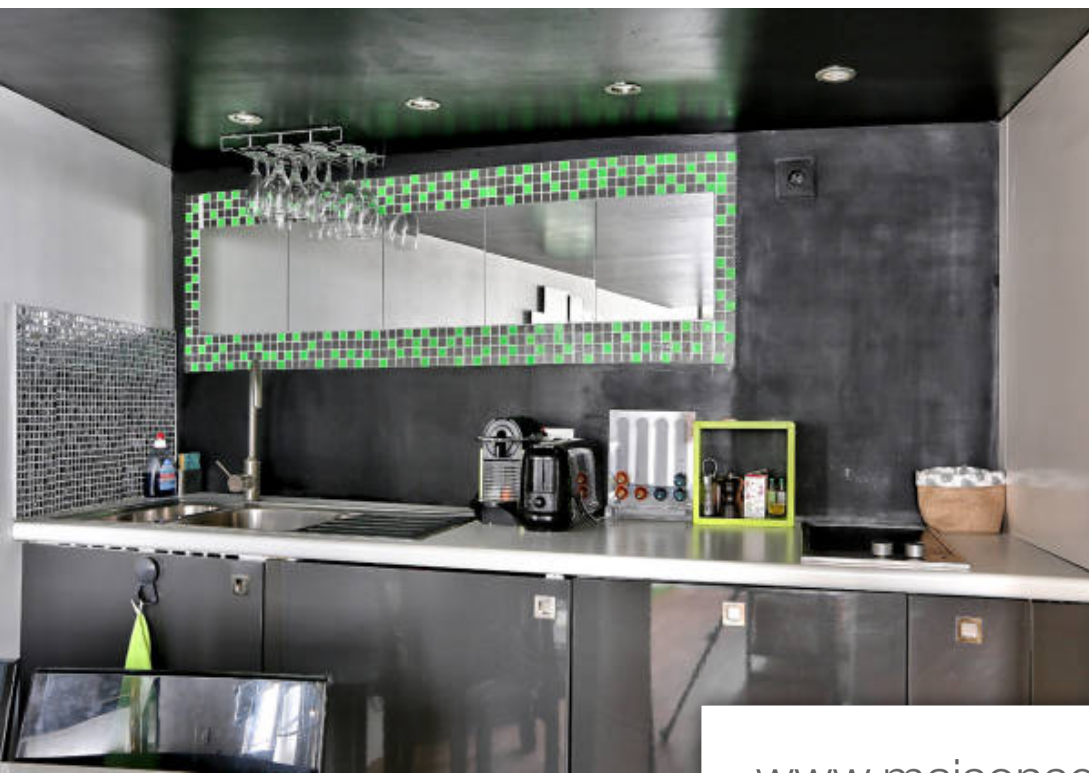
RG IMMOBILIER MONGE

85 rue Monge - 75005 PARIS 5EME

[Contacter l'agence](#)

[Voir tous les biens de cette agence](#)





www.maisonsetappartements.fr

