



Pièces	2 Pièces
Superficie	25 m²
Référence	2331
Prix	356 000 €

Paris 6Eme

Appartement à vendre (75006)

Paris 6ème arrondissement - dans la rue prisée du cherche-midi-près du bon marché, dans un immeuble ancien de 1890, venez découvrir au cinquième et dernier étage sans ascenseur, cet appartement de deux pièces de 25,50 m2 loi carrez. L'appartement est composé d'un séjour, d'une cuisine ouverte, d'une chambre, d'une salle de bain avec wc. Vous serez séduit par la luminosité, le calme et la vue dégagée sur les toits de paris. Métros : vaneau, duroc et saint-placide (lignes 4, 10). (5.01 % d'honoraires ttc à la charge de l'acquéreur.) copropriété de 17 lots (pas de procédure en cours). Anisse masini (ei) agent commercial - numéro rsac : - paris.



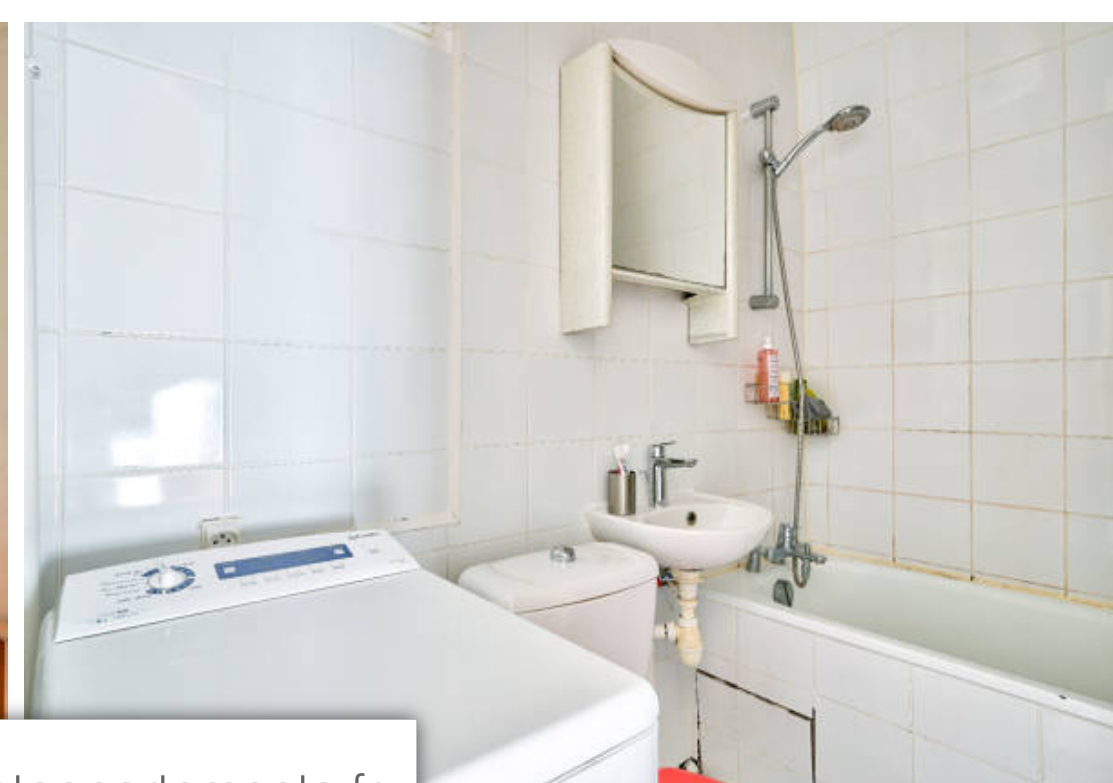
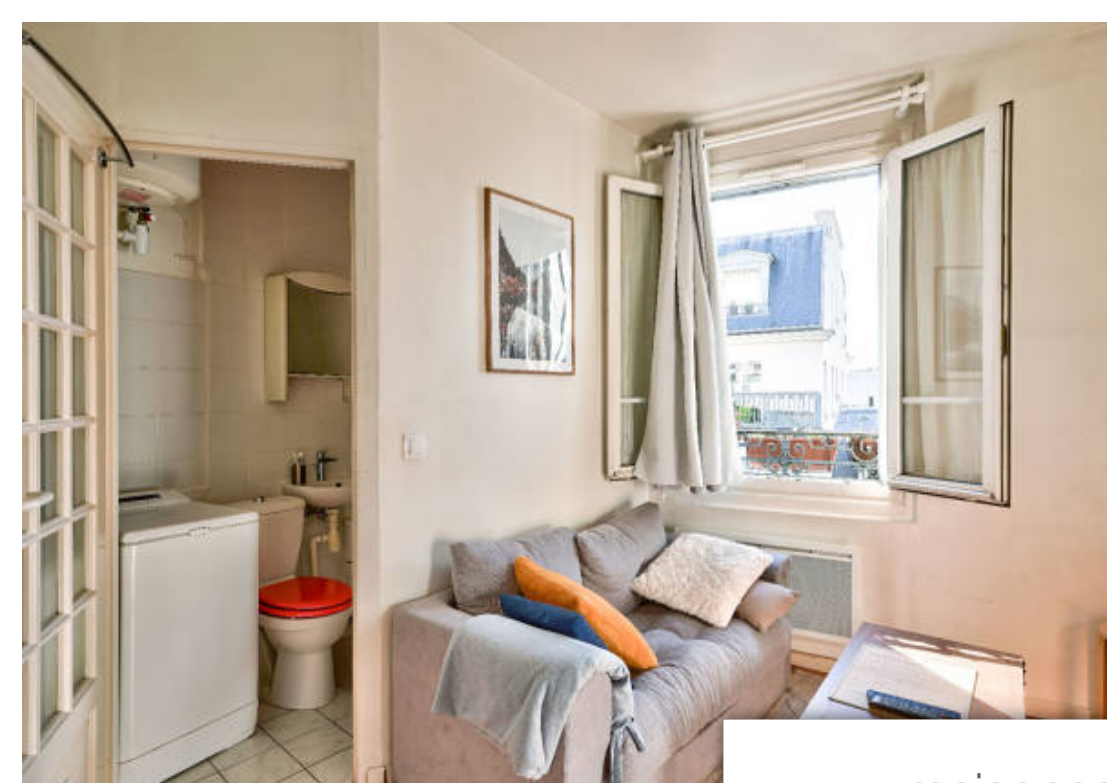
RG IMMOBILIER MONGE

85 rue Monge - 75005 PARIS 5EME

[Contacter l'agence](#)

[Voir tous les biens de cette agence](#)





www.maisonsetappartements.fr

