



Pièces	4 Pièces
Superficie	100 m²
Référence	6435380
Prix	1 785 000 €

Paris 6Eme Appartement à vendre (75006)

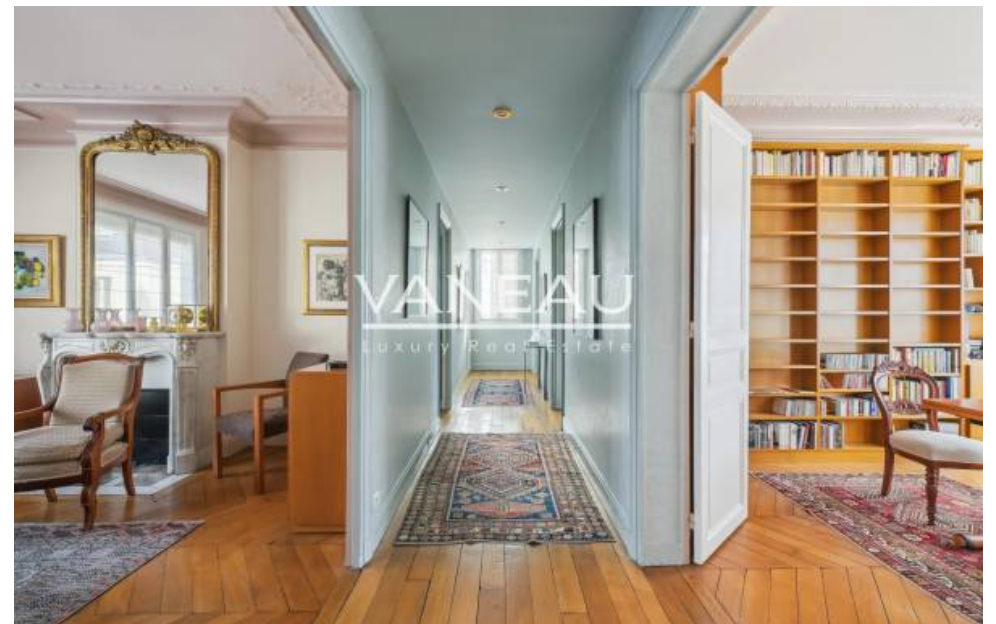
A 20 mètres du jardin du luxembourg, dans un immeuble en pierre de taille, bel appartement de 4 pièces traversant exposé est / ouest au 5ème étage avec ascenseur. Le bien comprend une entrée, un séjour, une salle à manger, deux chambres, une cuisine, une salle de bains et des wc séparés. Une cave en sous sol. 2m90 hspappartement en bon état général et plein soleil au calme absolu. Chambre de service de 8.5m² loi carrez au 6ème étage (sans ascenseur) en sus du prix 55.000 euros (hai)loi alur : 36 lots dans la copropriété. Quote-part annuelle du budget prévisionnel d'environ 2.540 euros. Mandat 18798. Prix net vendeur : 1 700 000 €. Honoraires agence : 5 % ttc à la charge de l'acquéreur. Dpe : 329/72 (f). Aucune procédure en cours menée sur le fondement des articles 29-1 a et 29-1 de la loi n°65.557 du 10 juillet 1965 et de l'article L. 615-6 du cch.

VANEAU LUXEMBOURG

13, rue Vavin - 75006 PARIS 6EME

[Contacter l'agence](#)

[Voir tous les biens de cette agence](#)





www.maisonsetappartements.fr

