



Pièces	<b>4 Pièces</b>
Superficie	<b>105 m<sup>2</sup></b>
Référence	<b>83602969</b>
Prix	<b>1 680 000 €</b>

Paris 6Eme

Appartement à vendre (75006)

Dans une belle copropriété bien entretenue située face au marché saint germain, vaneau vous propose en exclusivité, un appartement de 4 pièces exposé plein ouest. Au 1er étage avec ascenseur d'un bel immeuble du début du xixème siècle et d'une superficie de 105,20 m<sup>2</sup> loi carrez, il offre une jolie vue sur l'église saint-sulpice et se compose : d'une entrée, d'un séjour, de deux chambres (dont une avec salle d'eau et wc), d'un bureau, ainsi qu'une salle de bains. Une cave complète ce bien. Lumière, parquet, moulures et cheminées. Loi alur : 44 lots dans la copropriété. Quote-part annuelle du budget prévisionnel d'environ 2692 €uros. Mandat 18830. Prix net vendeur : 1 600 000 €. Honoraires agence : 5 % ttc à la charge de l'acquéreur. Dpe : 214(D). Aucune procédure en cours menée sur le fondement des articles 29-1 a et 29-1 de la loi n°65.557 du 10 juillet 1965 et de l'article L. 615-6 du cch.

## VANEAU LUXEMBOURG

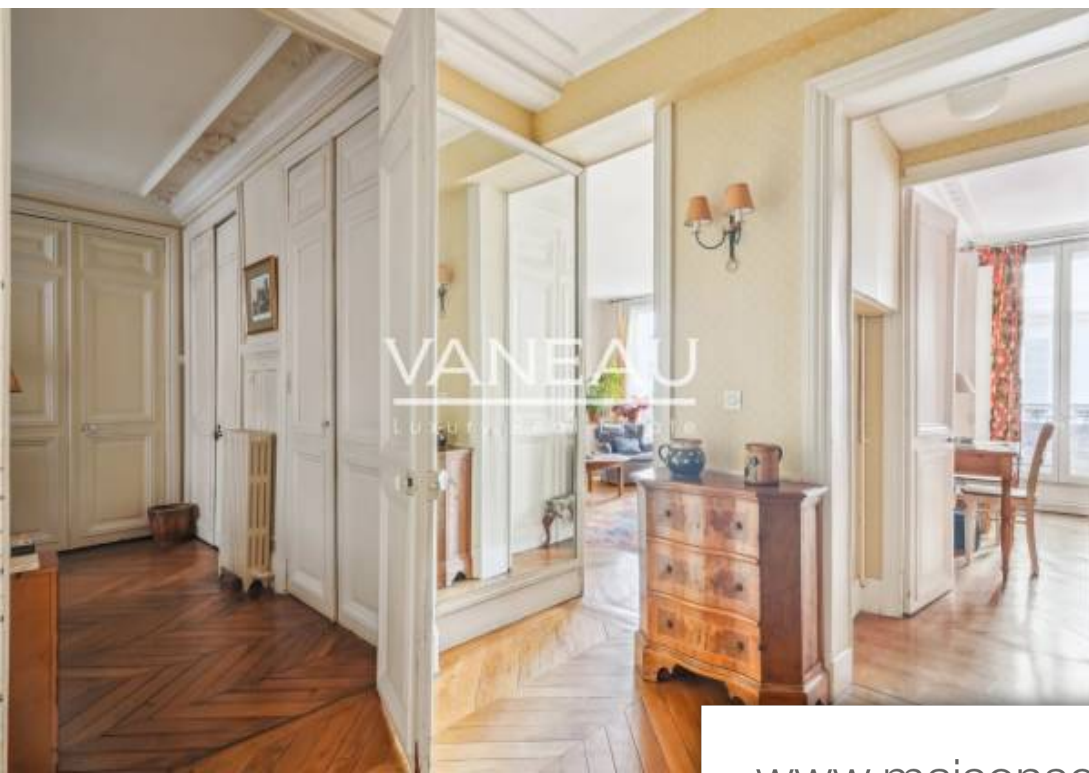
13, rue Vavin - 75006 PARIS 6EME

[Contacter l'agence](#)

[Voir tous les biens de cette agence](#)







[www.maisonsetappartements.fr](http://www.maisonsetappartements.fr)

