

Pièces	4 Pièces
Superficie	111 m²
Référence	83328025
Prix	1 995 000 €

Paris 6Eme Appartement à vendre (75006)

L'agence vaneau luxembourg vous propose un magnifique appartement de quatre pièces au dernier étage d'un bel immeuble haussmannien. L'appartement longe les jardins du luxembourg et offre une vue exceptionnelle sur plusieurs monuments de paris (tour eiffel, val de grâce, palais du luxembourg, église saint sulpice). Au 6^e Et dernier étage accessible par ascenseur, l'appartement se compose d'une belle entrée desservant un salon en rotonde avec poutres et cheminée fonctionnelle, une cuisine semi-ouverte toute équipée. Un couloir mène vers deux belles chambres et une suite parentale avec une salle d'eau et un toilette. Des toilettes séparées et une salle de douche sont aussi accessibles depuis le couloir. Sa double exposition sud et ouest et sa vue imprenable en font un bien unique. Une cave au sous-sol accessible directement par ascenseur complète ce bien. Loi alur : mandat co-exclusif n°19034 - honoraires à la charge de l'acquéreur : 4 % ttc (inclus dans le prix) prix net vendeur 1.918.270 eur - nombre de lots dans la copropriété : 24 - montant moyen de la quote-part de charges courantes 8 208 €/an – procédure en cours dans la copropriété (articles 29-1a/29-1 loi 65-557, L. 615-6 du ...

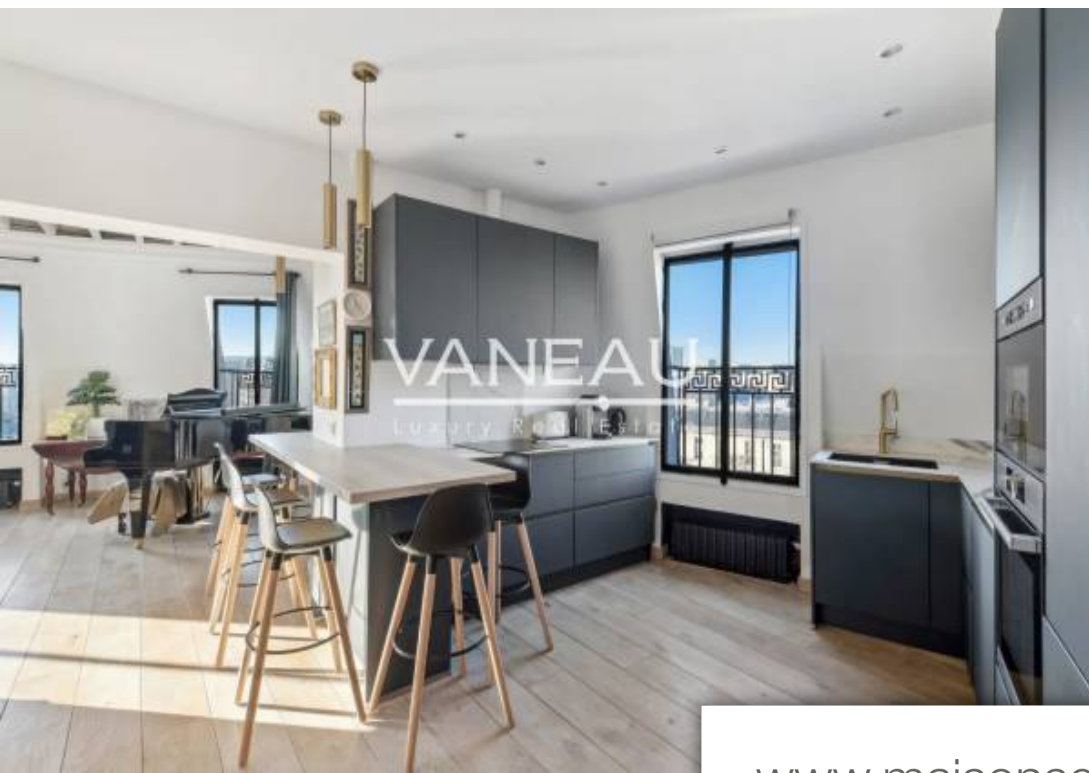
VANEAU LUXEMBOURG

13, rue Vavin - 75006 PARIS 6EME

[Contacter l'agence](#)

[Voir tous les biens de cette agence](#)





www.maisonsetappartements.fr

