



Pièces	8 Pièces
Superficie	348 m²
Référence	P05-1436
Prix	7 350 000 €

Paris 7Eme Appartement à vendre (75007)

Exclusivité - Paris 7ème - Champ de Mars / Élisée Reclus - Au sein d'un immeuble moderne d'angle de standing, gardienné et sécurisé, seul au 4ème étage, nous vous proposons cet appartement de 348,79 m2 surface totale et 332,87 m2 carrez m2 en première ligne du Champ de Mars exposé plein sud et entièrement climatisé. Il saura vous séduire grâce à ses vues dégagées sur le Champ de Mars, l'absence de vis-à-vis, sa très belle luminosité, et son exposition plein Sud. La modularité du plan et la division de l'appartement offre beaucoup de potentiel. Deux caves et trois places de parking complètent ce bien d'exception.

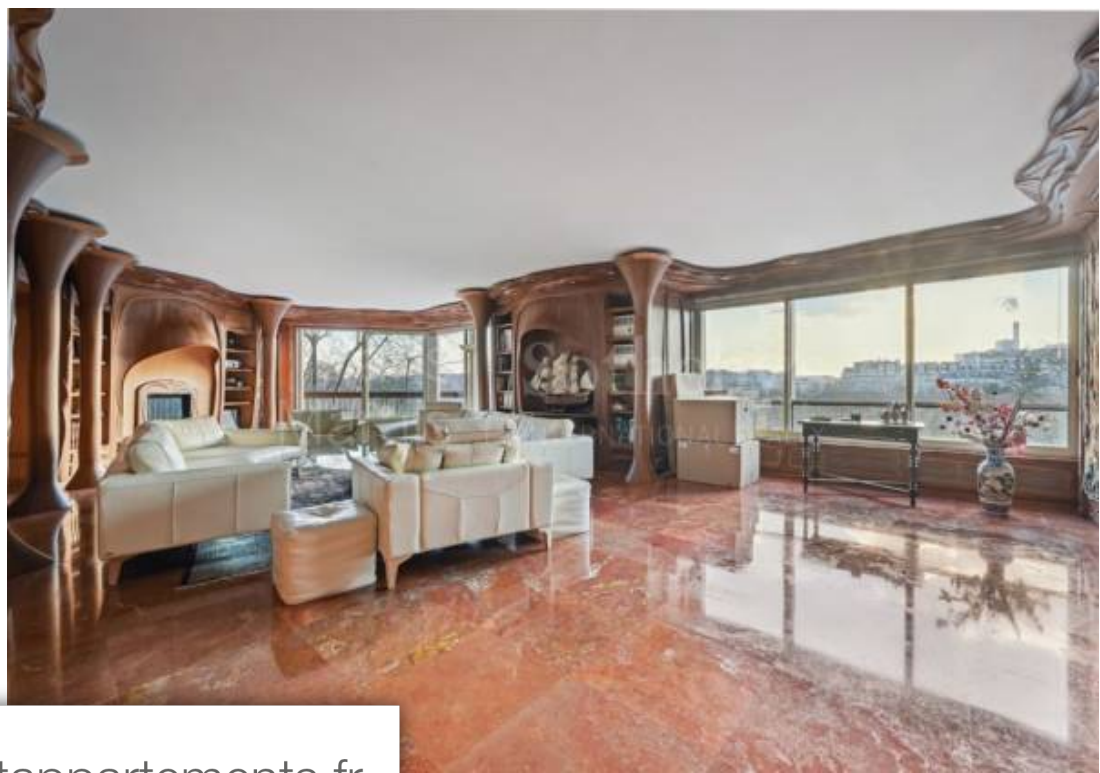
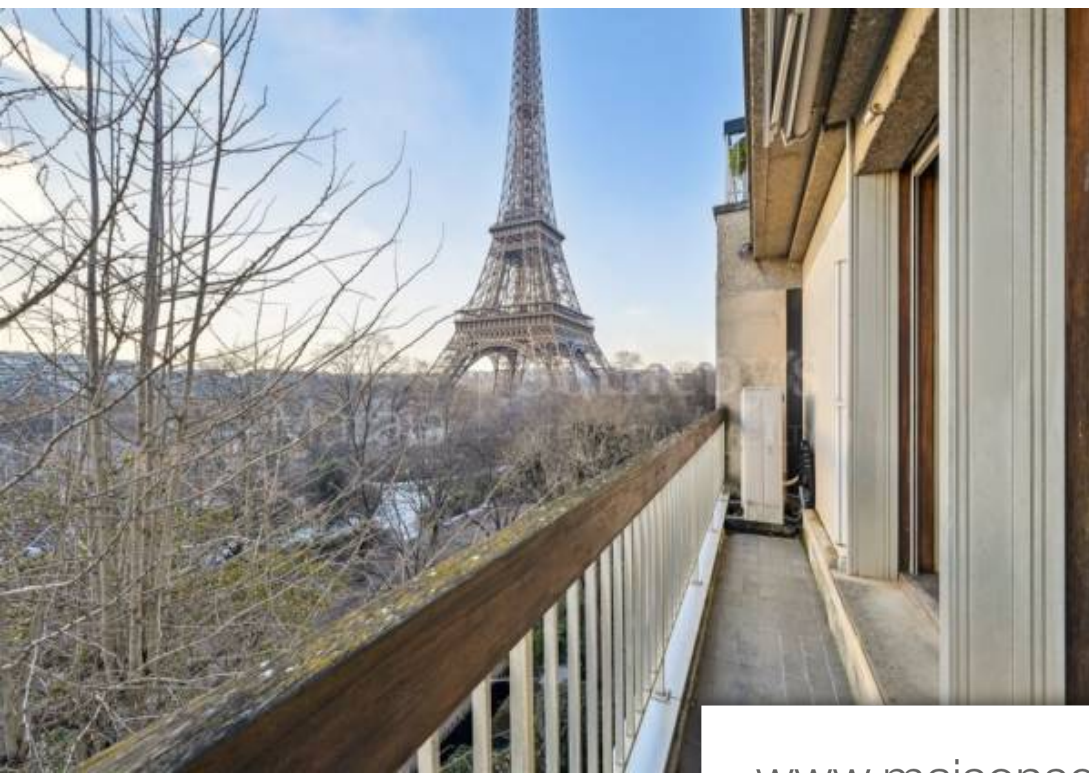
PARIS MARAIS SOTHEBY'S IR

39 Rue de Turenne - 75003 PARIS 3EME

[Contacter l'agence](#)

[Voir tous les biens de cette agence](#)





www.maisonsetappartements.fr

