

Projet 3D



Pièces	3 Pièces
Superficie	73 m²
Référence	84414699
Prix	1 200 000 €

Paris 8Eme

Appartement à vendre (75008)

A proximité immédiate du Parc Monceau, cet appartement traversant d'une surface totale de 73,98 m2 se compose d'une entrée, d'un double séjour se prolongeant sur un balcon, d'une cuisine équipée, d'un dressing, d'une chambre spacieuse avec sa salle de douche et toilettes attenantes. Non loin des Champs Elysées, laissez vous convaincre par ses nombreux atouts : son balcon, son caractère lumineux et sa vue dégagée. Deux caves complètent ce bien et la profession libérale est admise. Honoraires à la charge du vendeur - Nombre de lots dans la copropriété: 49 - Montant moyen de la quote-part de ...

Close to Parc Monceau, this 73.98m² (786 sq ft) dual-aspect apartment comprises an entrance hall, a double-sized living room opening onto a balcony, a fitted kitchen, a walk-in wardrobe, and a spacious bedroom with en-suite shower room and toilet. Located near the Champs Elysées, its many assets are sure to delight: balcony, bright atmosphere and unobstructed view. Two cellars are also included with this property, which could be used by a freelance professional. Agency fees payable by vendor - Nombre de lots dans la copropriété: 49 - Montant moyen de la quote-part de charges courantes 5,400 ...

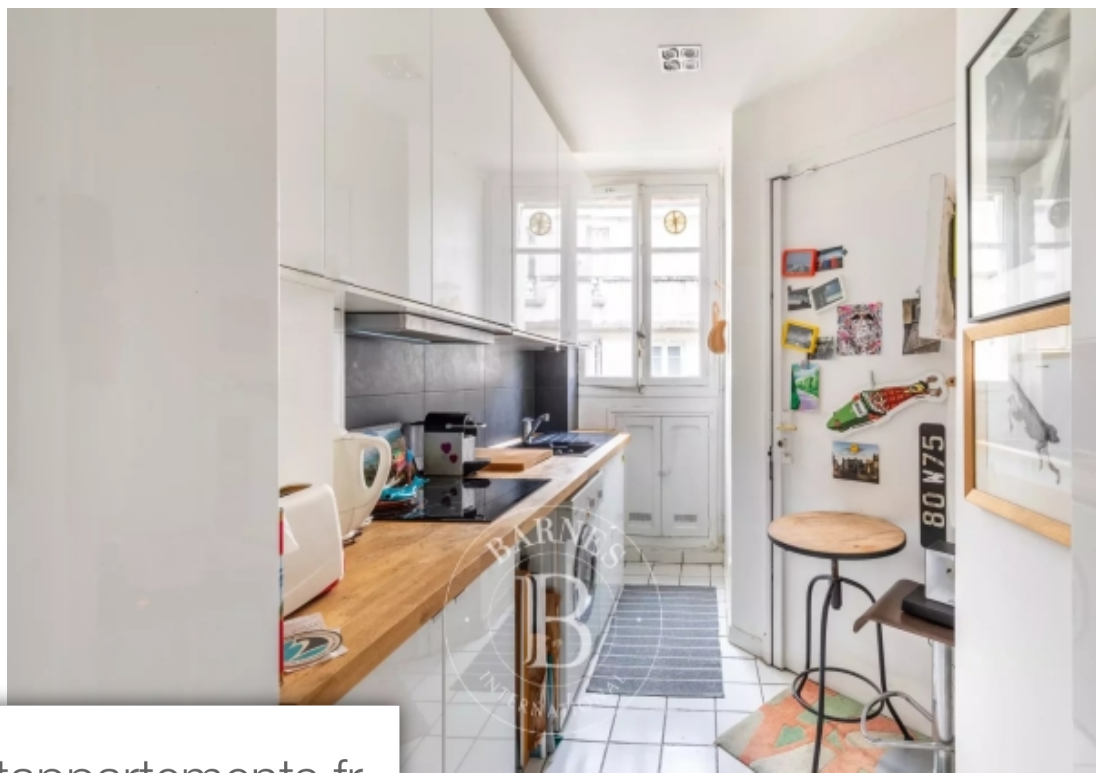
BARNES PIED-A-TERRE COURCELLES

108, boulevard de Courcelles - 75017 PARIS 17EME

[Contacter l'agence](#)

[Voir tous les biens de cette agence](#)





www.maisonsetappartements.fr

