



Pièces	<b>5 Pièces</b>
Superficie	<b>224 m<sup>2</sup></b>
Référence	<b>PRG-9160-JDW-EL</b>
Prix	<b>6 490 000 €</b>

# Paris 8<sup>Eme</sup>

## Appartement à vendre (75008)

Dans un très bel immeuble en pierre de taille, un appartement de 224m<sup>2</sup> situé au 2<sup>ème</sup> étage avec ascenseur. Seul à l'étage ce magnifique appartement bénéficie d'une vue directe sur le Parc Monceau depuis le balcon filant. Il se compose d'une vaste entrée, d'un salon avec cheminée, d'un bureau, d'une salle à manger, d'une belle cuisine dînatoire équipée, d'une chambre de maître avec salle de bains et deux chambres, d'une salle de douche et d'une buanderie. Un studio de service entièrement équipé de 19m<sup>2</sup> au 4<sup>ème</sup> étage avec ascenseur avec salle de douche et deux caves de 15m<sup>2</sup> et 12m<sup>2</sup> complètent cet unique ensemble immobilier. Petite copropriété soignée et gardienne à demeure. Copropriété de 10 lots. Charges annuelles : 900.00 euros.



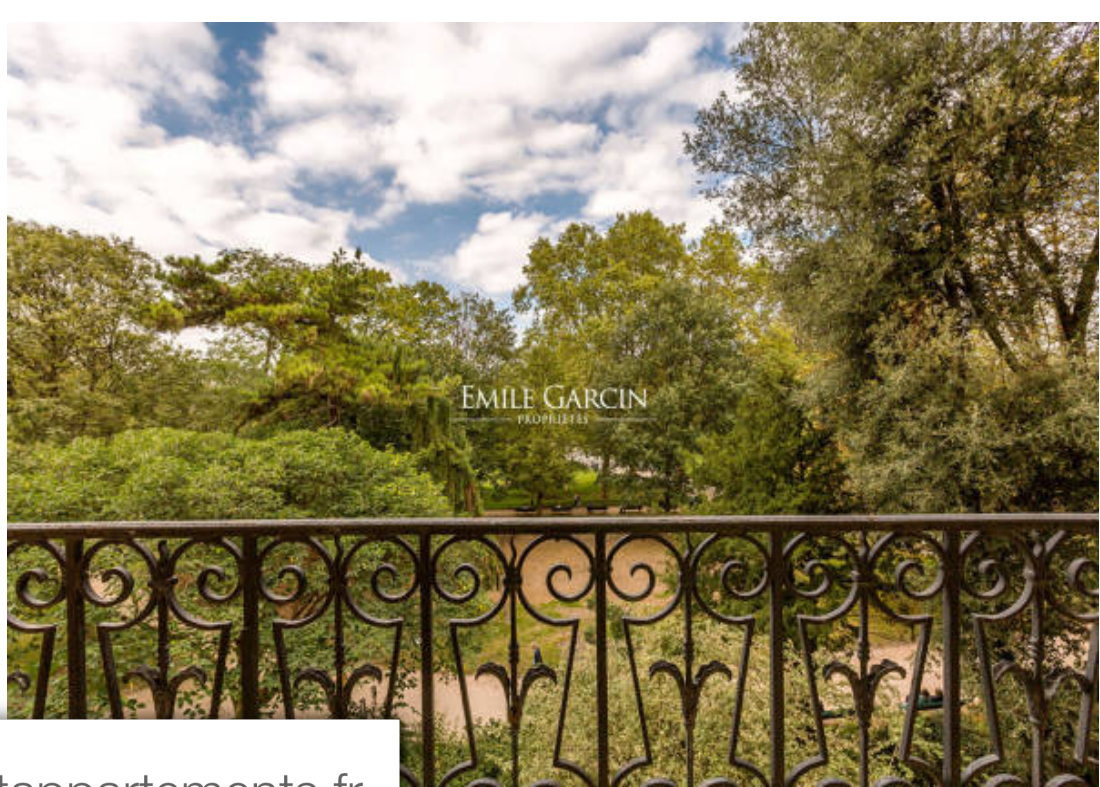
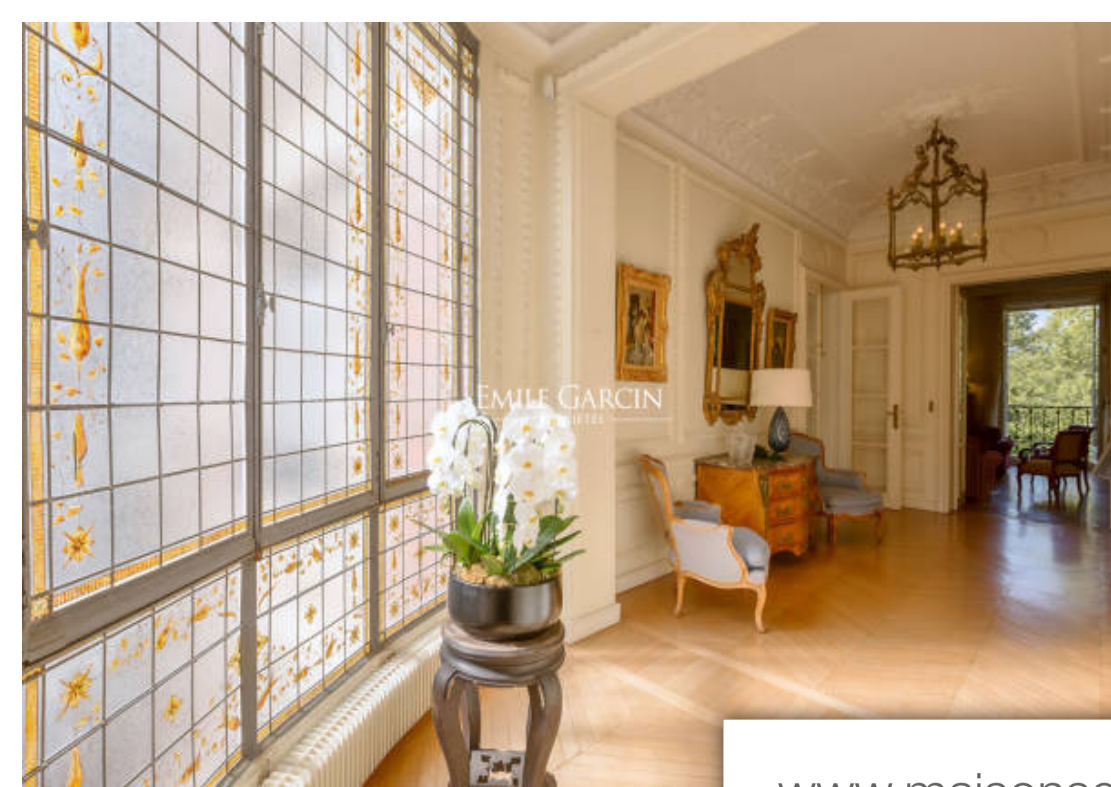
## EMILE GARCIN PARIS RIVE DROITE

24 rue du Boccador - 75008 PARIS 8EME

[Contacter l'agence](#)

[Voir tous les biens de cette agence](#)





[www.maisonsetappartements.fr](http://www.maisonsetappartements.fr)

