

Pièces	<b>5 Pièces</b>
Superficie	<b>155 m²</b>
Référence	<b>6413</b>
Prix	<b>2 090 000 €</b>

# Paris 9<sup>ème</sup>

## Appartement à vendre (75009)

Madeleine / Opéra Situé au 4eme étage avec ascenseur d'un immeuble bien entretenu, cet appartement de 155 m<sup>2</sup> a fait l'objet d'une rénovation complète, alliant élégance contemporaine et exigence du détail. La vaste pièce de réception de plus de 53 m<sup>2</sup>, traversante et baignée de lumière, intègre une cuisine contemporaine entièrement équipée, pensée comme un véritable espace de convivialité. L'espace nuit se compose d'une suite parentale avec dressing sur mesure et salle de bains, d'une seconde chambre spacieuse de 18,75 m<sup>2</sup> disposant de rangements et de sa propre salle d'eau, ainsi que d'une ...

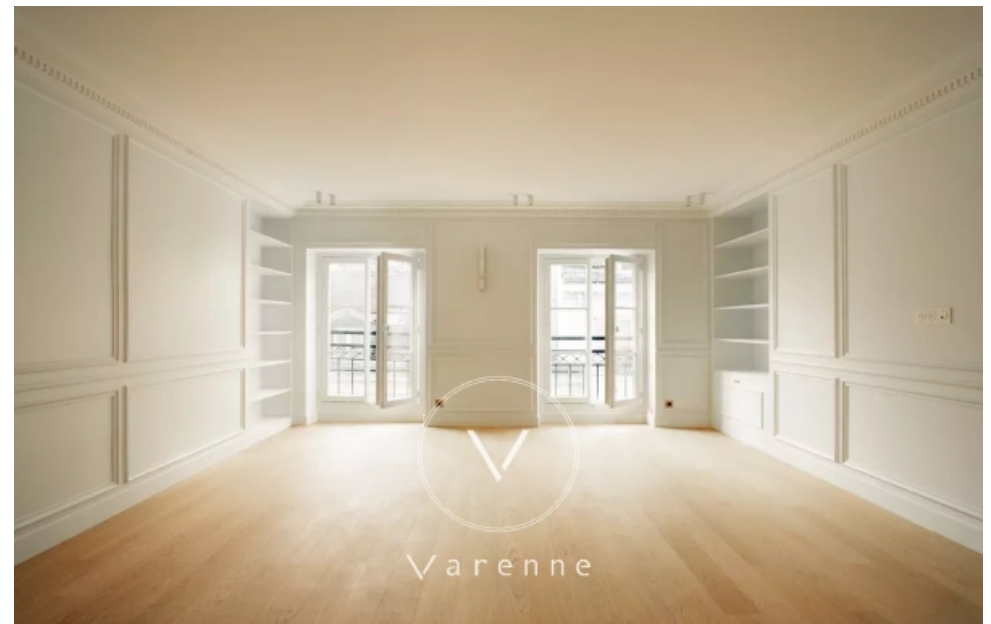
*Madeleine / Opéra 155 sq.m (1,668 sq ft) apartment, on the 4th floor of a well-maintained building with lift, has undergone a fantastic renovation blending contemporary elegance with an eye for detail. The vast, dual-aspect 53 sq.m (570 sq ft) reception room is bathed in light and comprises a fully equipped contemporary kitchen designed to create a cosy gathering space. The master suite has a made-to-measure walk-in wardrobe and bathroom, a second 18.75 sq.m (202 sq ft) spacious bedroom with cupboards and its own shower room, as well as a third bedroom - or office - with a shower room. A ...*

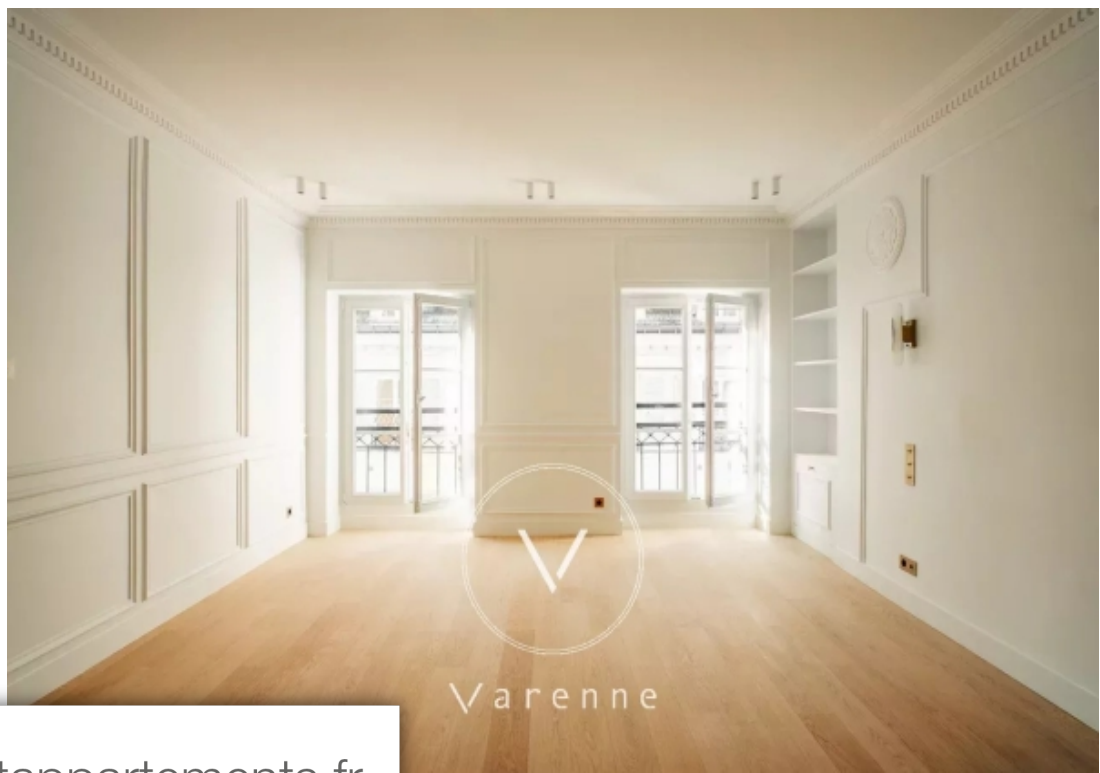
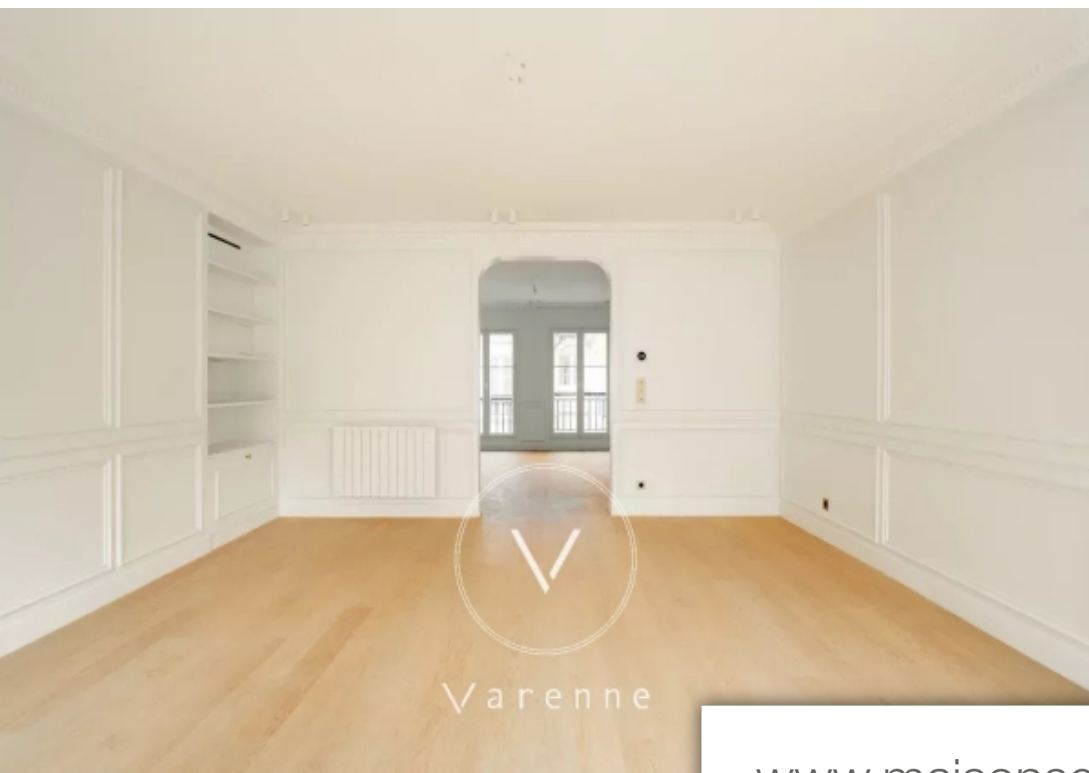
## AGENCE VARENNE PARIS 6E

7 place Saint-Sulpice - 75006 PARIS 6EME

[Contacter l'agence](#)

[Voir tous les biens de cette agence](#)





[www.maisonsetappartements.fr](http://www.maisonsetappartements.fr)

