



Pièces	3 Pièces
Superficie	183 m²
Référence	PLM-8485-BDD
Prix	3 250 000 €

Paris 9Eme

Appartement à vendre (75009)

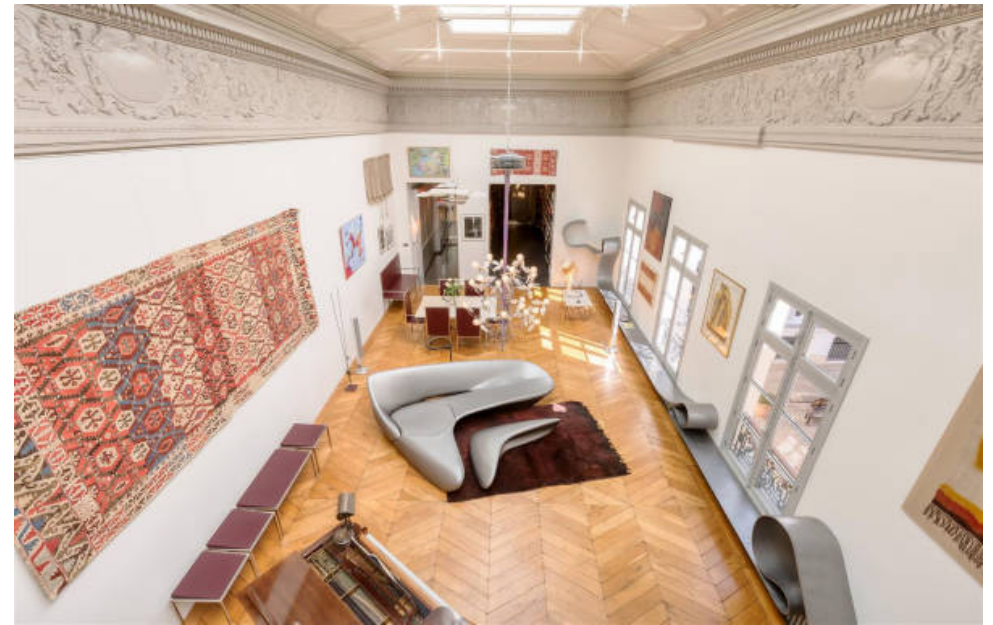
Rarissime. Au sein du quartier historique de la nouvelle athènes (paris 9e), au 2e étage par ascenseur d'un hôtel particulier achevé en 1859, un superbe appartement d'une superficie de 180,68 m² loi carrez (183m² au sol). Ce lieu unique accueillait l'une des plus prestigieuses galeries d'art du monde au XIX siècle, la célèbre maison goupil (du nom du marchand d'art adolf goupil), édifée dans des proportions dignes d'un musée et gérée par theo van gogh, frère cadet de l'illustre peintre. L'emblématique salon carré du louvre sert de modèle au vaste salon aux volumes exceptionnels (7 mètres de hauteur sous plafond), éclairé par trois grandes fenêtres et une immense verrière zénithale. Il a été entièrement restauré dans ses proportions d'origine par un architecte de renom. Ce bien se compose également d'une galerie d'entrée, de deux bureaux-bibliothèques, d'une cuisine bulthaup entièrement équipée gaggenau, d'une vaste suite avec balcon donnant sur la rue piétonne, avec son dressing et sa baignoire îlot, d'une salle d'eau avec douche-hammam, donnant sur un patio arboré, de toilettes invités et d'une buanderie. Une grande cave en sous-sol complète ce bel ensemble. Les éléments ...

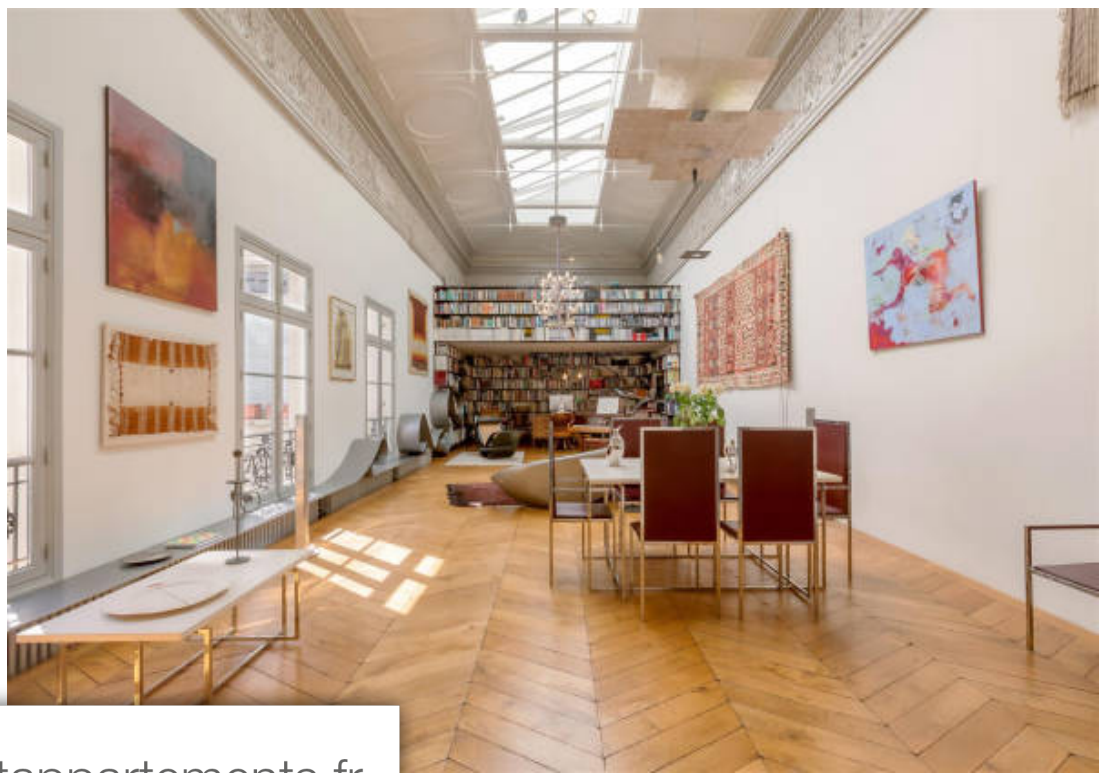
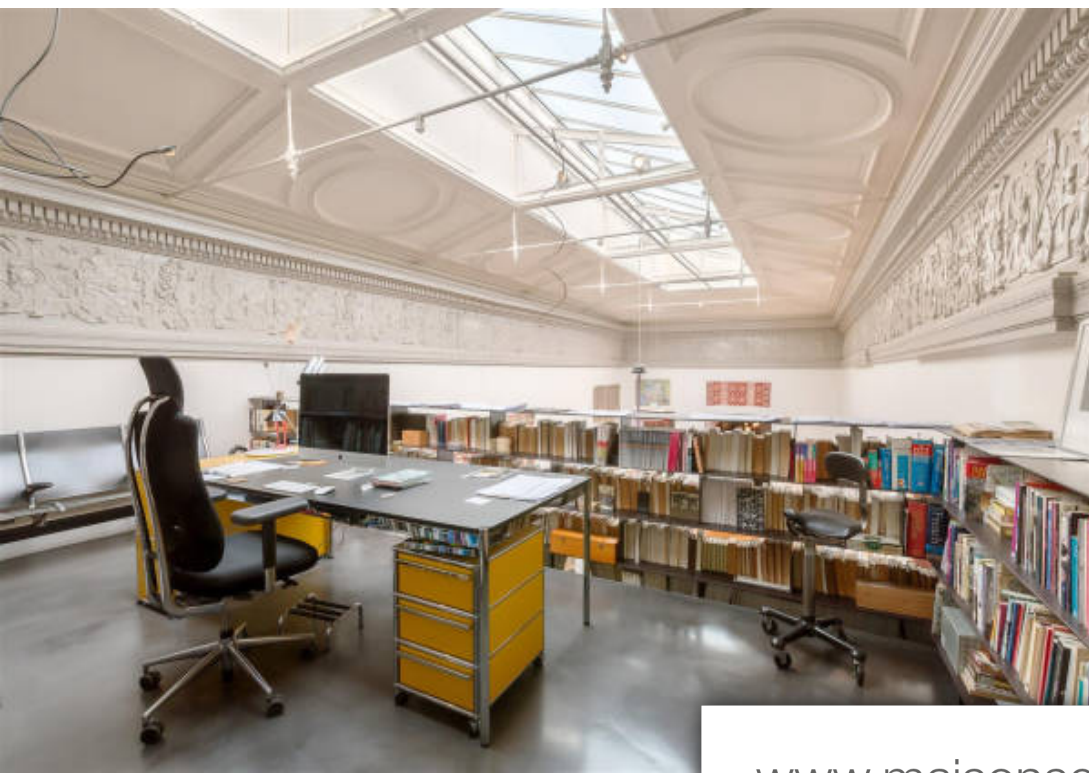
EMILE GARCIN LE MARAIS

14 Rue de Birague - 75004 PARIS 4EME

[Contacter l'agence](#)

[Voir tous les biens de cette agence](#)





www.maisonsetappartements.fr

