



Pièces	<b>3 Pièces</b>
Superficie	<b>83 m<sup>2</sup></b>
Référence	<b>5592EAD</b>
Prix	<b>235 000 €</b>

Périgueux

Appartement à vendre (24000)

Cet ancien couvent du 18<sup>ème</sup> siècle a été totalement réhabilité afin d'abriter quelques appartements de standing et proposer ainsi une expérience de VI originale et hors du temps. La pierre est ici omniprésente et apporte davantage de cachet à ce bien qui n'en manque déjà pas. Une belle lumière se dégage des lieux, une ambiance cosy s'installe peu à peu et permet d'apprécier l'aspect feutré de l'endroit et le calme environnant. C'est le bien idéal pour ceux qui désirent un pied à terre sans travaux et à proximité immédiate de tous les commerces, le luxe ultime : faire son marché à pied.... Un ascenseur privatif (s'il vous plait !) vous emmène immédiatement à l'entrée où un salon d'accueil permet de se poser , celui-ci pouvant faire office de bureau ou de petite bibliothèque, on n'est jamais à l'abri d'une faim immodérée de ses récits favoris... La pièce de VI s'articule autour d'un mur en pierre du plus bel effet, apportant la touche séculaire en rappel de son histoire. Une cuisine toute équipée ouverte sur le salon n'attend plus que son futur cordon bleu à moins que les multiples restaurants du centre ville ne trouvent grâce à vos yeux ! Deux chambres dont une suite parentale ...

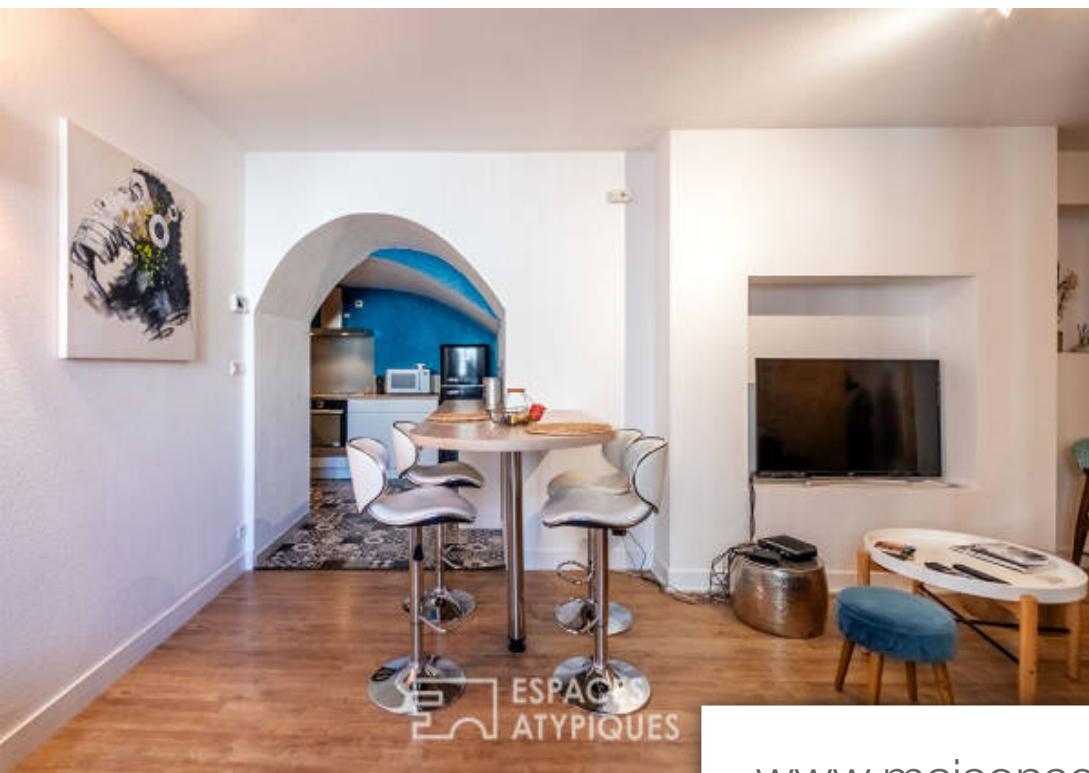
## ESPACES ATYPIQUES DORDOGNE

27 rue Limogeanne - 24000 PERIGUEUX

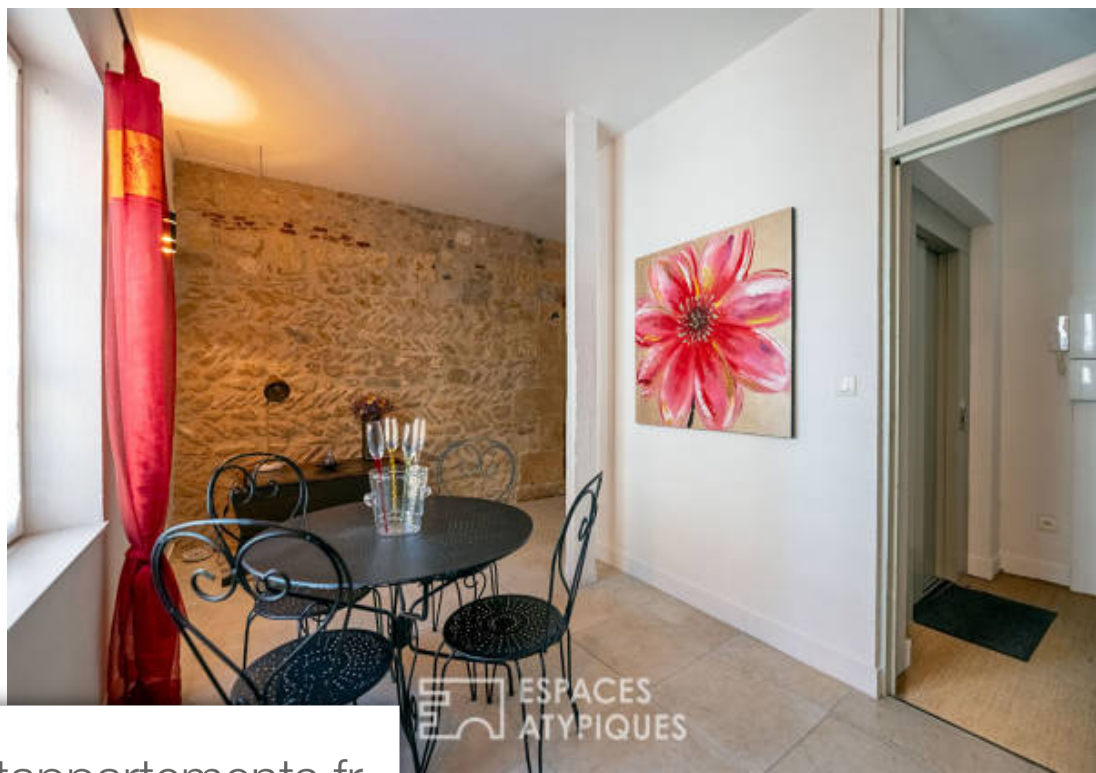
[Contacter l'agence](#)

[Voir tous les biens de cette agence](#)





ESPACES  
ATYPIQUES



ESPACES  
ATYPIQUES

[www.maisonsetappartements.fr](http://www.maisonsetappartements.fr)



ESPACES  
ATYPIQUES



ESPACES  
ATYPIQUES