



Pièces	4 Pièces
Superficie	77 m²
Référence	1883
Prix	535 000 €

Pornic

Appartement à vendre (44210)

Au coeur de ville à Pornic, face à la gare, à deux pas des commerces, cet appartement neuf situé au premier étage d'un immeuble de standing, sécurisé et équipé selon les dernières normes avec ascenseur offre une surface de 77 m² carrez et bénéficie d'une terrasse exposée plein sud sans vis-à-vis de 8,50 m². Il dispose d'une place de parking en souterrain et sera livré très prochainement. La pièce principale se compose tout d'abord d'un spacieux salon, salle à manger de 32 m², on retrouve ensuite la cuisine semi ouverte de 6 m². Ces deux espaces sont prolongés par la terrasse exposée sud. La seconde partie de l'appartement bénéficie d'une salle d'eau de 7 m², de toilettes indépendants et de deux chambres de 12,25 m² et de 10 m². Cet appartement aux finitions haut de gamme complété d'un emplacement de parking est idéal pour une résidence principale ou secondaire en centre-ville de Pornic. Bien soumis au régime de copropriété et non soumis au dpe. Contact : aurélien coudiere tél: 06 72 02 62 18 mail: agent commercial - rsac: 2021ac00120 saint nazaire (4.78 % d'honoraires ttc à la charge de l'acquéreur.) copropriété de 4 lots (pas de procédure en cours).

ESPACES ATYPIQUES 44

3 PLACE DE LA MONNAIE - 44000 NANTES

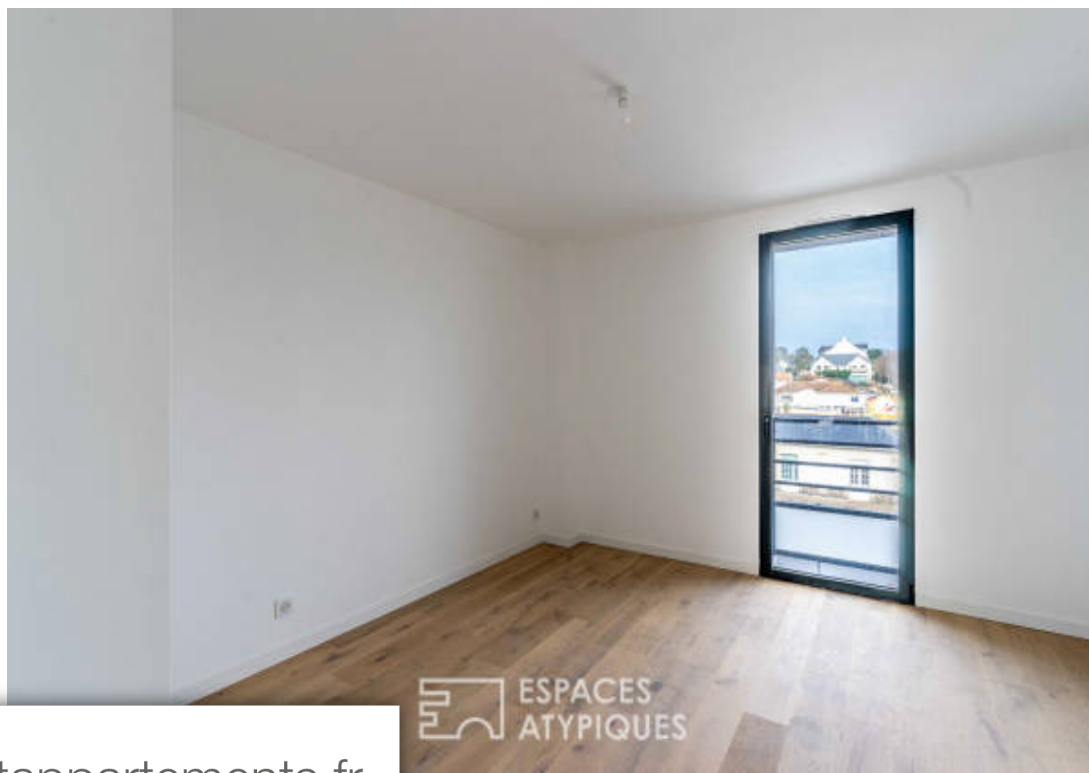
[Contacter l'agence](#)

[Voir tous les biens de cette agence](#)





ESPACES ATYPIQUES

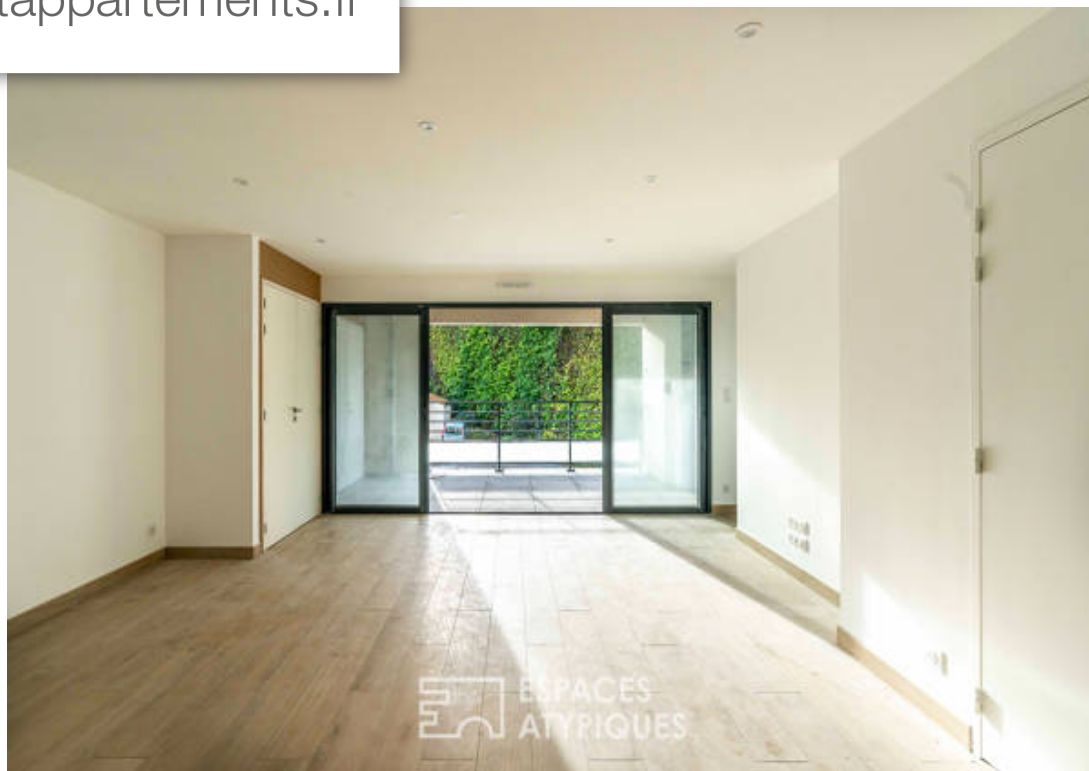
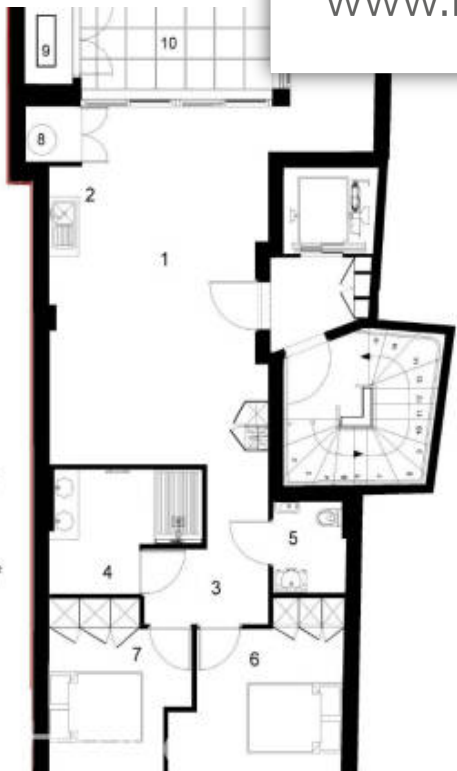


ESPACES ATYPIQUES

www.maisonsetappartements.fr

Niveaux 1 & 2

1	SEJOUR	31.80m ²
2	AR-CUISINE	6.05m ²
3	CIRCULATION	6.15m ²
4	S.D.E.	6.70m ²
5	WC	2.85m ²
6	CHAMBRE	12.25m ²
7	CHAMBRE	10.00m ²
8	RGTS	1.20m ²
	TOTAL	77.00m²
9	PAC Extérieure	1.76m ²
10	TERRASSE	8.28m ²
	TOTAL GENERAL	87.04m²



ESPACES ATYPIQUES