



Pièces	2 Pièces
Superficie	34 m²
Référence	2502
Prix	350 000 €

Port-Grimaud

Appartement à vendre (83310)

En exclusivité, nous vous proposons cet appartement de 2 pièces d'une superficie de 32.24 m2, situé au derniers étages sans ascenseur à port-grimaud. Le logement se compose d'une cuisine ouverte sur un séjour avec mezzanine, offrant un accès direct sur un balcon de 4,49m2 avec une superbe vue sur la gisèle et une salle de bain. Expo sud-est. Un espace de stationnement privé situé à l'extérieur. Un emplacement idéal pour amarrer un bateau de 10 X 3 M, proche de la plage. Étant actuellement loué, il faudra prévoir des travaux à la sortie du locataire. Les informations sur les risques auxquels ...

Exclusively, we offer you this 2-room apartment with a surface area of 33.92 m2, located on the top floors without elevator in port-grimaud. The accommodation consists of a kitchen open to a living room with mezzanine, offering direct access to a 4. 40m2 balcony with a superb view of la gisèle and a bathroom. Southeast expo. A private parking space located outside. An ideal location for mooring a 10 X 3 M boat, close to the beach. Being currently rented, work will need to be planned when the tenant leaves. Information on the risks to which this property is exposed is available on the géorisks ...

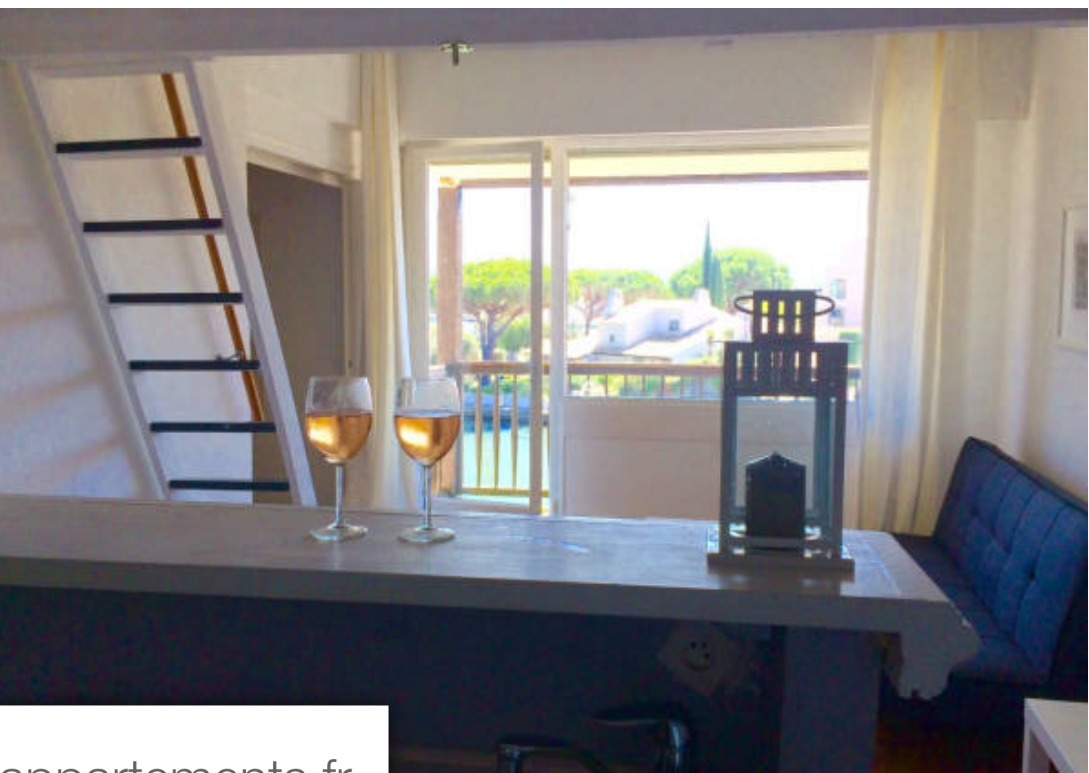
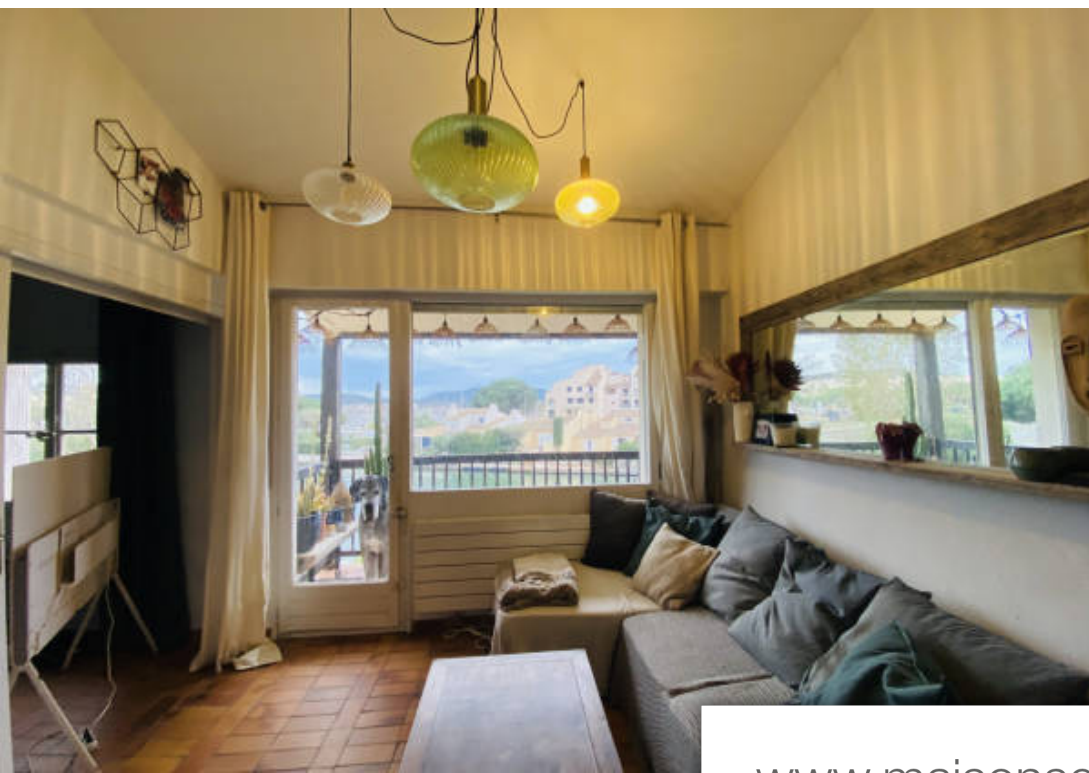
AGENCE MER MEDITERRANEE

RD 559 - 83310 PORT-GRIMAUD

[Contacter l'agence](#)

[Voir tous les biens de cette agence](#)





www.maisonsetappartements.fr

