



Pièces	<b>Studio</b>
Superficie	<b>20 m<sup>2</sup></b>
Référence	<b>VA4391-NAVILIA</b>
Prix	<b>50 000 €</b>

## Port-la-Nouvelle

### Appartement à vendre (11210)

Sur les quais de Port La Nouvelle, au 3eme et dernier étage sous combles, studio de 20m2 loi carrez mais le double exploitable avec la partie mansardée pour aménager des niches ou des espaces de couchage pour enfants. Pièce à vivre volumineuse et lumineuse grâce à ses 3 Vélux. Salle d'eau / wc. Coin cuisine avec petite vue sur le chenal. Toiture neuve. Situation tranquille. Petit prix. Honoraires à la charge du vendeur. Dans une copropriété de 6 lots. Quote-part moyenne du budget prévisionnel 150 €/an. Aucune procédure n'est en cours. Classe énergie E, Classe climat C. Montant moyen estimé des dépenses annuelles d'énergie pour un usage standard, établi à partir des prix de l'énergie de l'année 2006 : 551.00 €. Date de réalisation du DPE : 29 10 2009 Ce bien vous est proposé par un agent commercial. Nos honoraires : Les informations sur les risques auxquels ce bien est exposé sont disponibles sur le site Géorisques : [www.georisques.gouv.fr](http://www.georisques.gouv.fr)

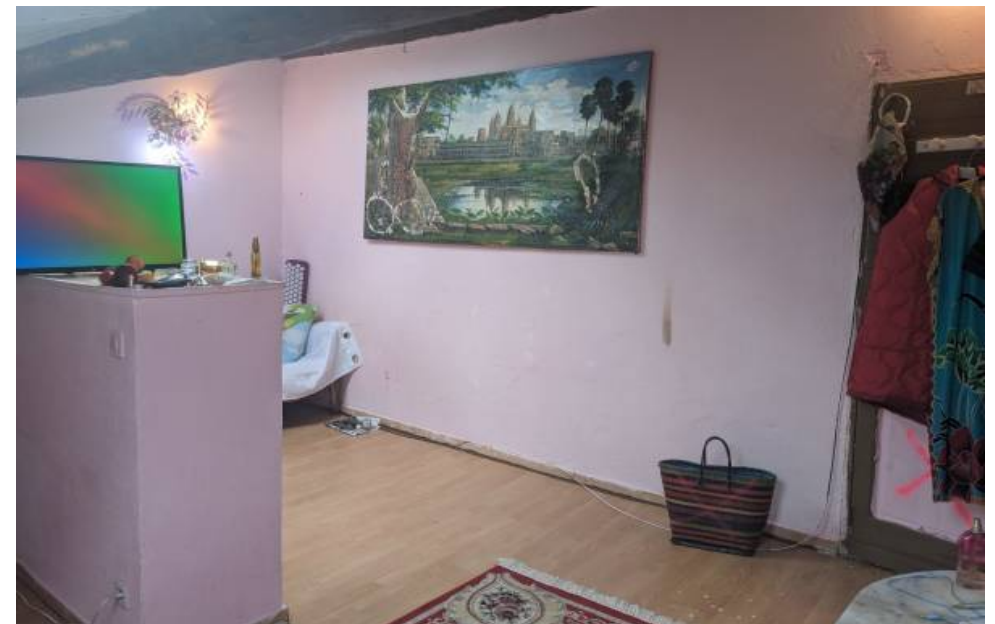


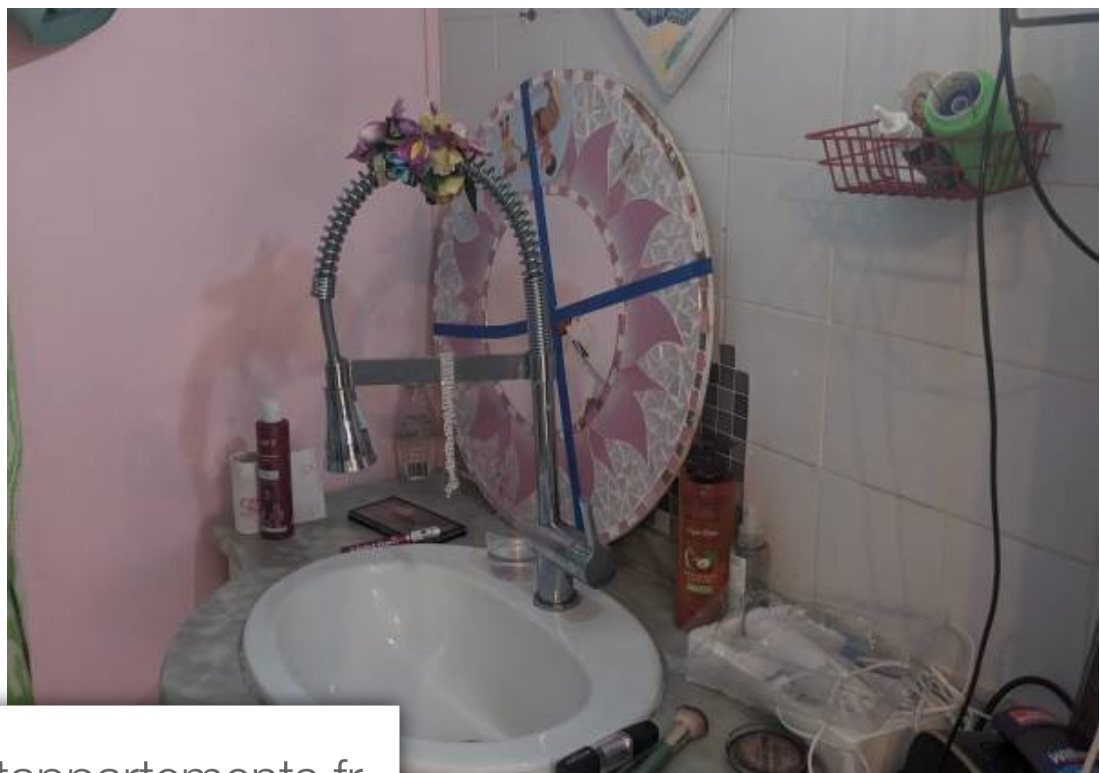
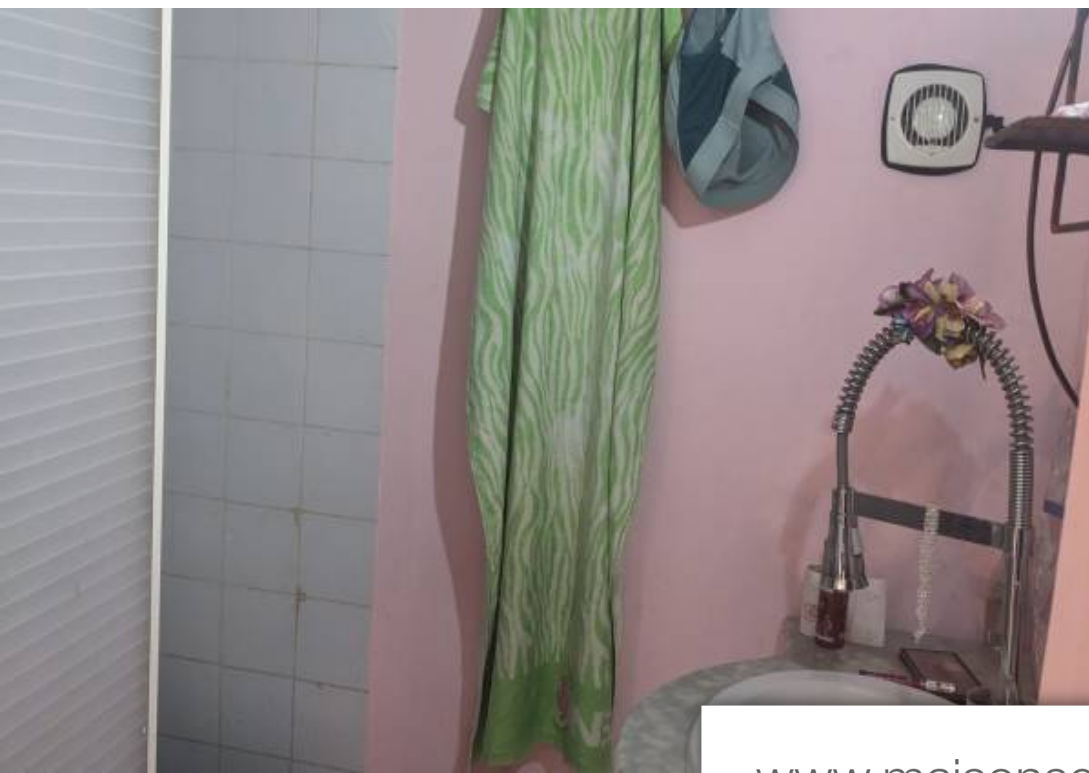
## NAVILIA IMMOBILIER

112 boulevard du front de mer - 11210 PORT-LA-NOUVELLE

[Contacter l'agence](#)

[Voir tous les biens de cette agence](#)





[www.maisonsetappartements.fr](http://www.maisonsetappartements.fr)

