



Pièces	11 Pièces
Superficie	279 m²
Référence	1966-0308
Prix	490 000 €

Royan

Appartement à vendre (17200)

Exclusivite royan centre-ville, au coeur de la résidence jules ferry, dans l'immeuble emblématique du site. Ensemble immobilier à usage professionnel et d'habitation d'une surface de 279 m2, comprenant au rez-de-chaussée : une entrée avec double accès et 4 pièces. Au premier étage : palier avec double accès et 4 pièces. Au deuxième étage : palier et 4 pièces. Vous permet d'aménager selon vos besoins et vos goûts votre habitation et votre activité professionnelle. Possibilité d'acquérir en sus deux places de parking. Disponibilité immédiate. Les informations sur les risques auxquels ce bien est exposé sont disponibles sur le site géorisque : www.Georisques.Gouv.Fr honoraires agence à la charge du vendeur. Visite virtuelle sur demande.

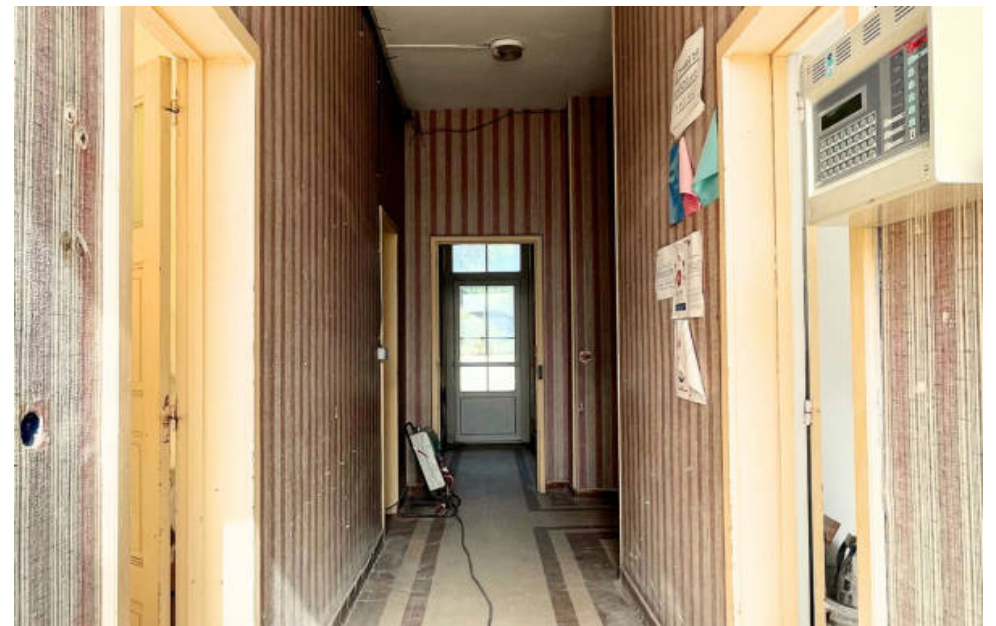


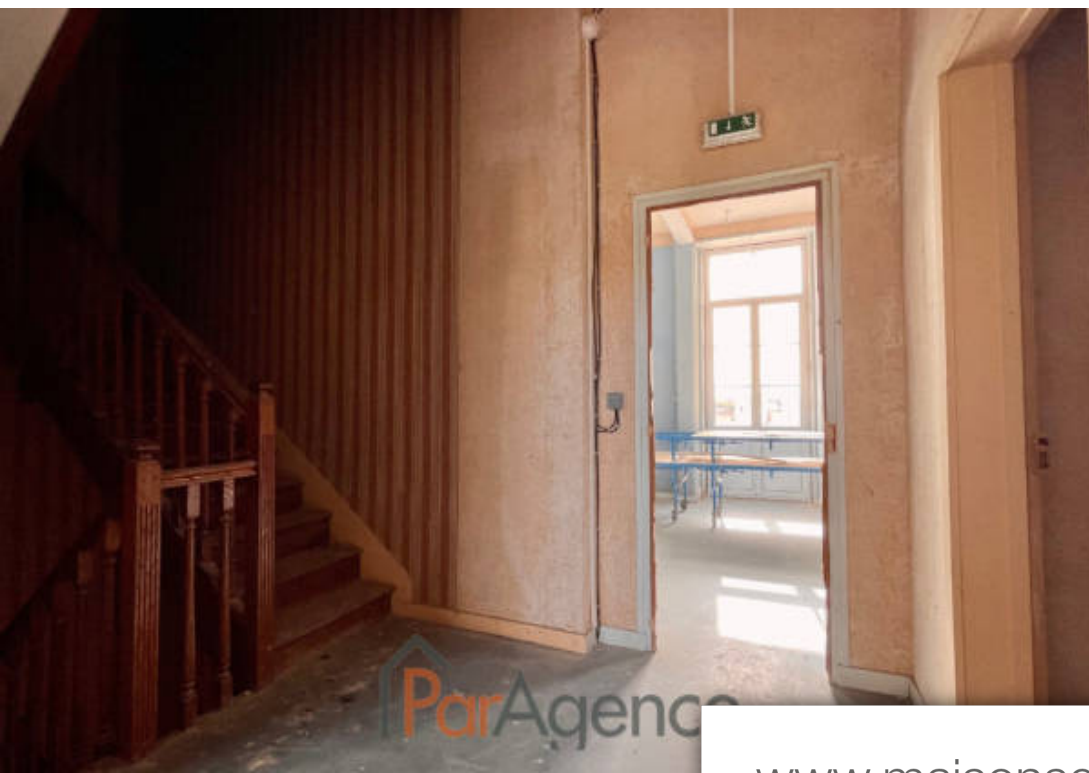
PARAGENCE

24 boulevard de Lattre de Tassigny - 17200 ROYAN

[Contacter l'agence](#)

[Voir tous les biens de cette agence](#)





www.maisonsetappartements.fr

