



Pièces	2 Pièces
Superficie	65 m²
Référence	FVAP10001699
Prix	661 500 €

Sanary-sur-Mer

Appartement à vendre (83110)

Sur le secteur prisé de Portissol, à quelques minutes à pied du centre-ville et de la plage, découvrez ce grand appartement T2 d'une superficie habitable de 65 m² avec terrasse de 14 m², élevé au dernier étage avec ascenseur d'une résidence sécurisée bénéficiant d'une vue mer panoramique. Il se compose d'une entrée desservant un spacieux et lumineux séjour de plus de 32 m², d'une cuisine indépendante, d'une chambre de 14 m² avec rangement, d'une salle d'eau et d'un WC. Une cave et un emplacement de parking privé complètent ce bien. Vivez l'expérience d'entendre les vagues de votre salon... A visiter sans tarder.

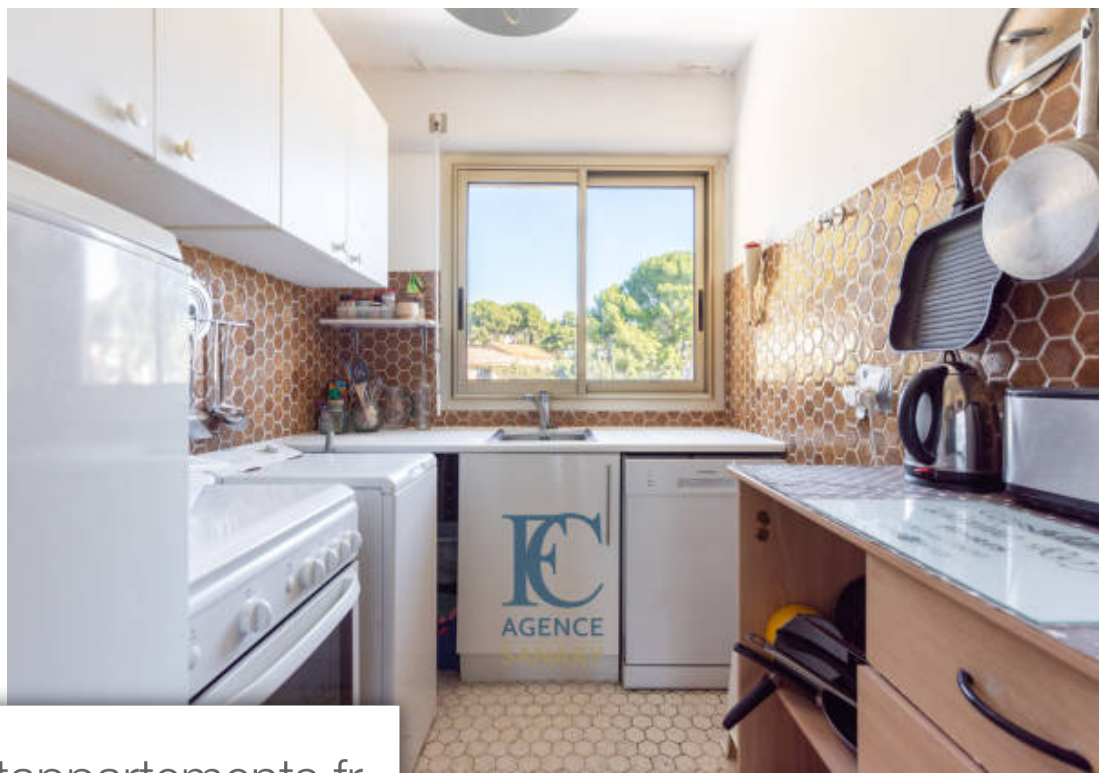
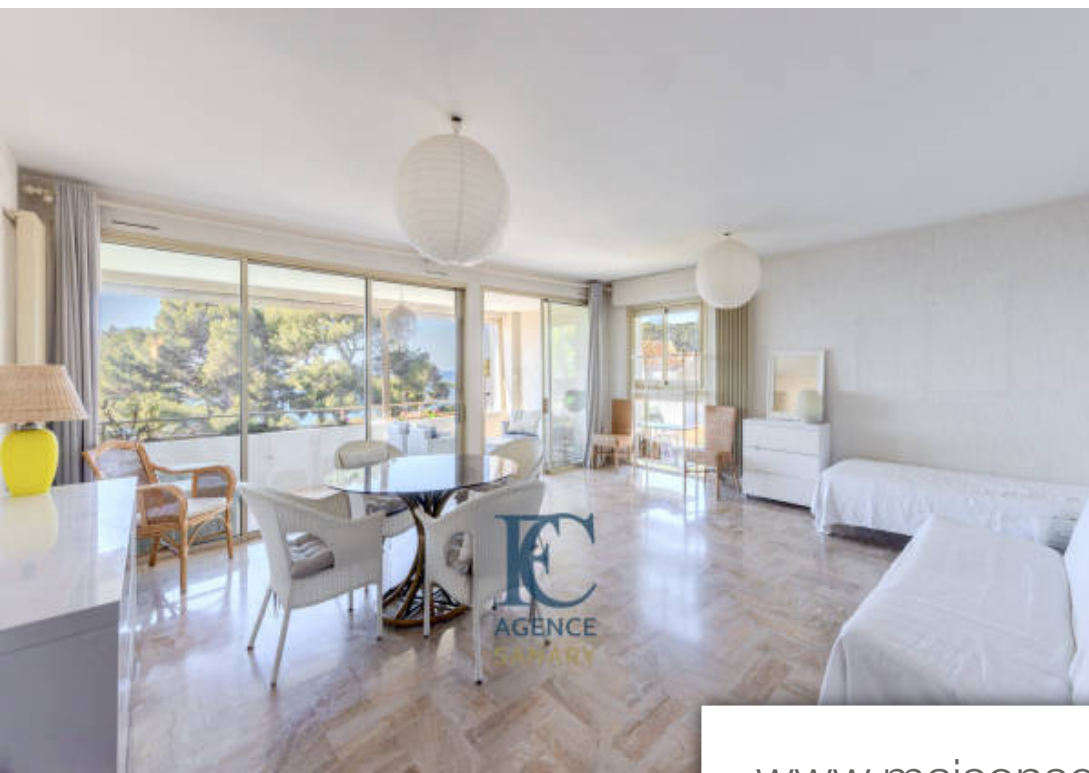
FC AGENCE SANARY

6 place Albert Cavet - 83110 SANARY-SUR-MER

[Contacter l'agence](#)

[Voir tous les biens de cette agence](#)





www.maisonsetappartements.fr

