



Pièces	2 Pièces
Superficie	34 m²
Référence	3523
Prix	170 000 €

Sanary-sur-Mer

Appartement à vendre (83110)

L'agence stéphane plaza de six fours/sanary vous propose, à sanary sur mer, secteur beaucours entre les commerces et la plage. Au calme absolu et dans un environnement verdoyant, un appartement au dernier étage, comprenant une entrée avec placard, une salle d'eau, un coin cuisine, pièce principale donnant sur une loggia. A l'étage, une chambre en mezzanine et des espaces de rangement offrent de la superficie complémentaire (+6 m² hors carrez). Une place de parking privative complète ce bien. Faibles charges de copropriété (70 euros/mois), le ravalement de la façade et l'étanchéité viennent d'être effectués. A découvrir sans tarder ! Ce bien est soumis au statut de la copropriété : montant des charges : 70 euros/mois copropriété de 1 lots (pas de procédure en cours). Charges annuelles : 1200.00 euros. Pauline robilliard (ei) agent commercial - numéro rsac : 887664266 - toulon.



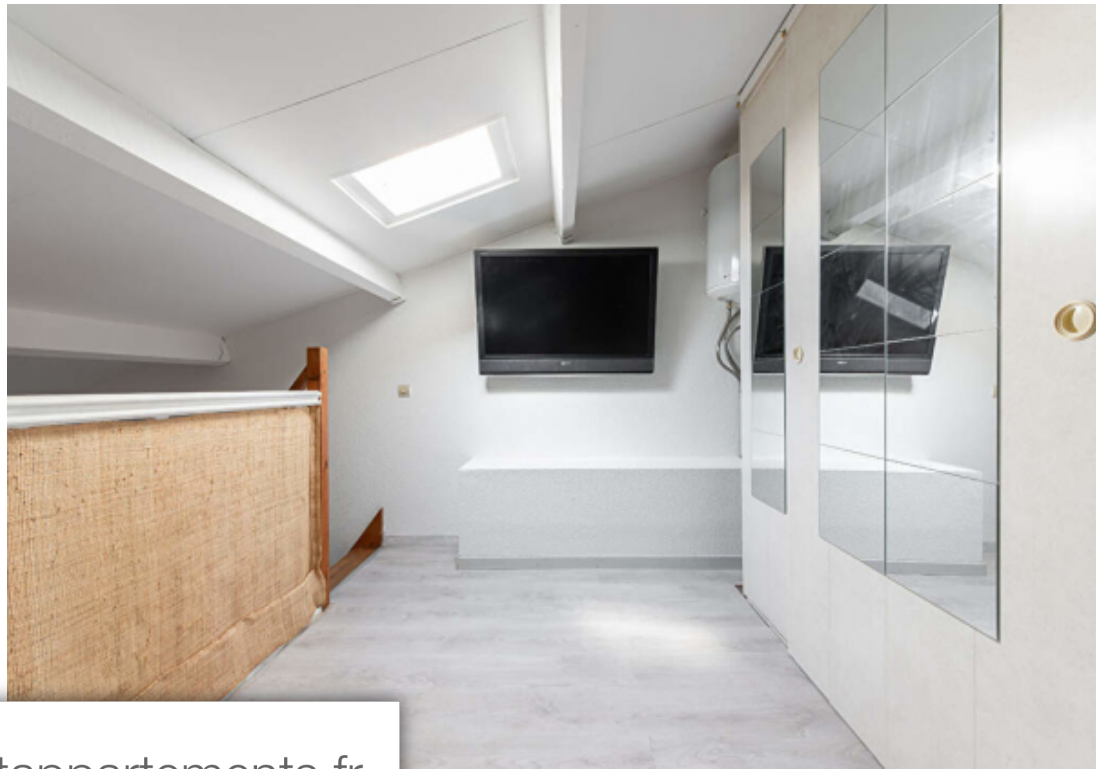
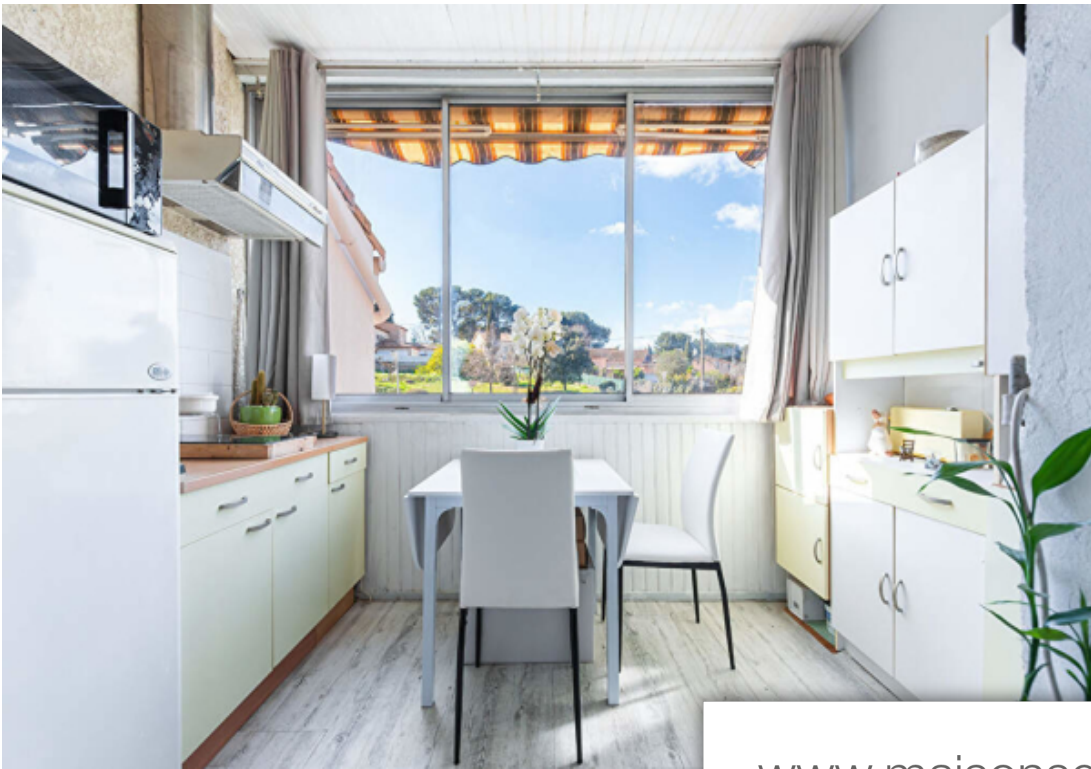
STÉPHANE PLAZA IMMOBILIER SANARY/SIX-FOURS

680 promenade du general De Gaulle - 83140 SIX-FOURS-LES-PLAGES

[Contacter l'agence](#)

[Voir tous les biens de cette agence](#)





www.maisonsetappartements.fr

