



Pièces	4 Pièces
Superficie	100 m²
Référence	0434D
Prix	429 000 €

Sète

Appartement à vendre (34200)

Dans une copropriété très bien entretenue avec ascenseur, votre agence L'Adresse vous propose de découvrir cet agréable appartement traversant de type 4 pièces de 100 m² situé sur quai. Dès l'entrée de l'appartement, vous pourrez apprécier la vue sur les canaux depuis sa pièce de vie lumineuse de 34 m² prolongée par une première loggia de 6 m². A l'arrière, il dispose d'une cuisine indépendante, aménagée et équipée prolongée par une seconde loggia, de trois chambres avec placard, d'un dressing et de deux salles d'eaux. En parfait état et fonctionnel, il bénéficie de nombreux rangements. Sa situation proche de la gare et du centre ville vous offrira un confort de vie hors pair avec toutes les commodités et commerces accessibles à pieds. Coté stationnement, vous bénéficierez également d'un parking privé sécurisé dans la résidence. Copropriété de 34 lots (Pas de procédure en cours). Charges annuelles : 1068.00 euros.

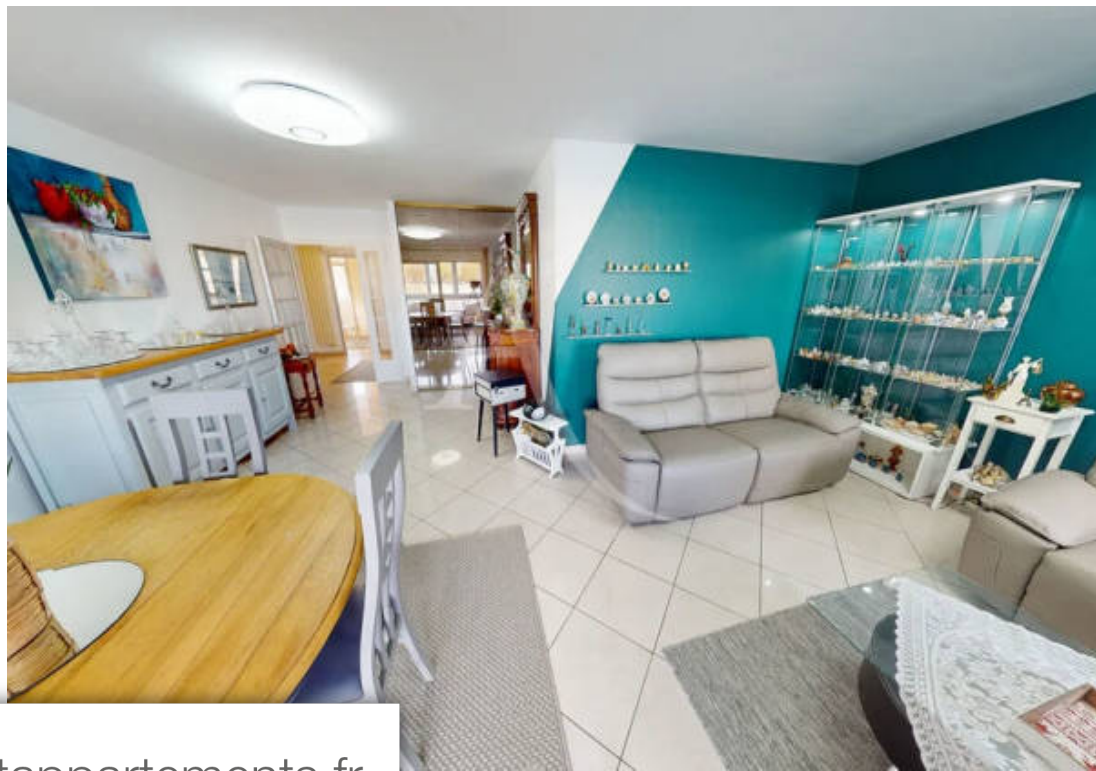
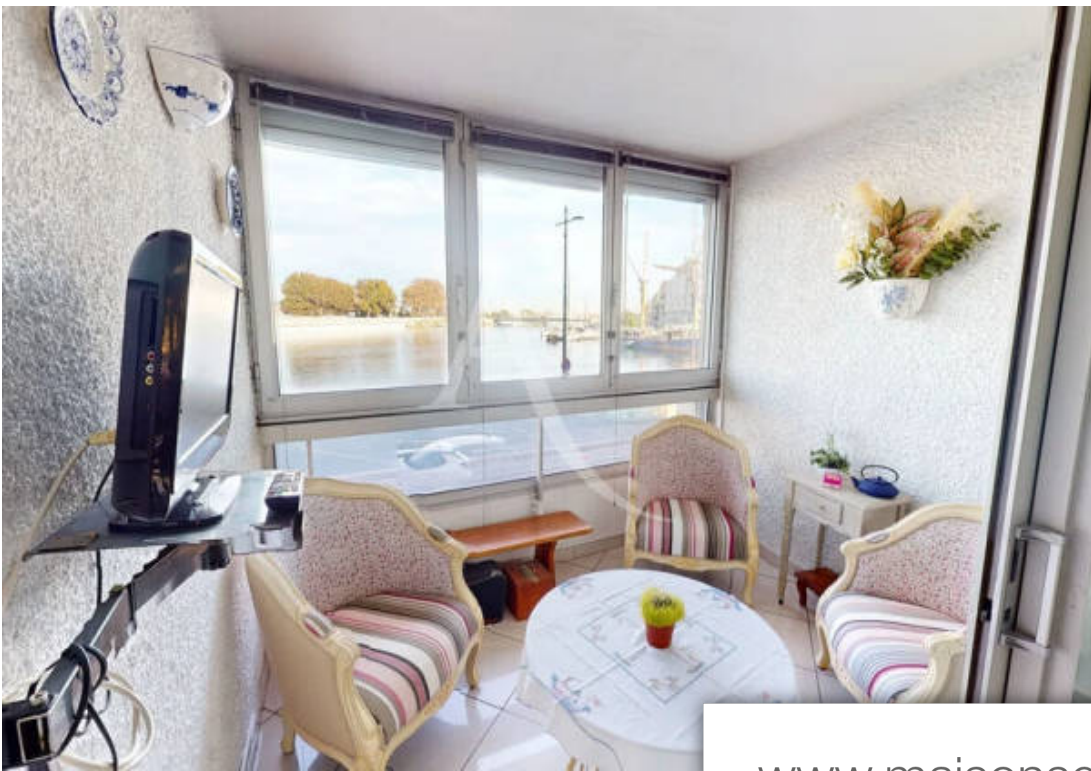
L'ADRESSE - AGENCE LE DAUPHIN

8 Quai De La Resistance - 34200 SÈTE

[Contacter l'agence](#)

[Voir tous les biens de cette agence](#)





www.maisonsetappartements.fr

