



Pièces	<b>2 Pièces</b>
Superficie	<b>27 m<sup>2</sup></b>
Référence	<b>3036D</b>
Prix	<b>149 000 €</b>

Sète

Appartement à vendre (34200)

Idéalement situé à moins de 10 minutes à pied du coeur de ville et des premières plages, dans une résidence de standing avec piscine et ascenseur, votre agence l'Adresse à Sète vous invite à découvrir cet appartement deux pièces de 28 m<sup>2</sup> environ d'une capacité de 4 couchages. Traversant et lumineux, il offre depuis sa pièce de vie et sa loggia d'une agréable vue sur la mer Méditerranée. Vous bénéficierez d'une agréable pièce de vie avec cuisine équipée, prolongée par une loggia vitrée, qui vous permettra de profiter de celle-ci en toute saison. Côté nuit, vous bénéficierez d'un coin nuit , d'une salle de douche et d'un WC séparé. En parfait état, il offre une exposition plein sud avec une très belle vue sur la mer ! Copropriété de 74 lots (Pas de procédure en cours). Charges annuelles : 733.81 euros.

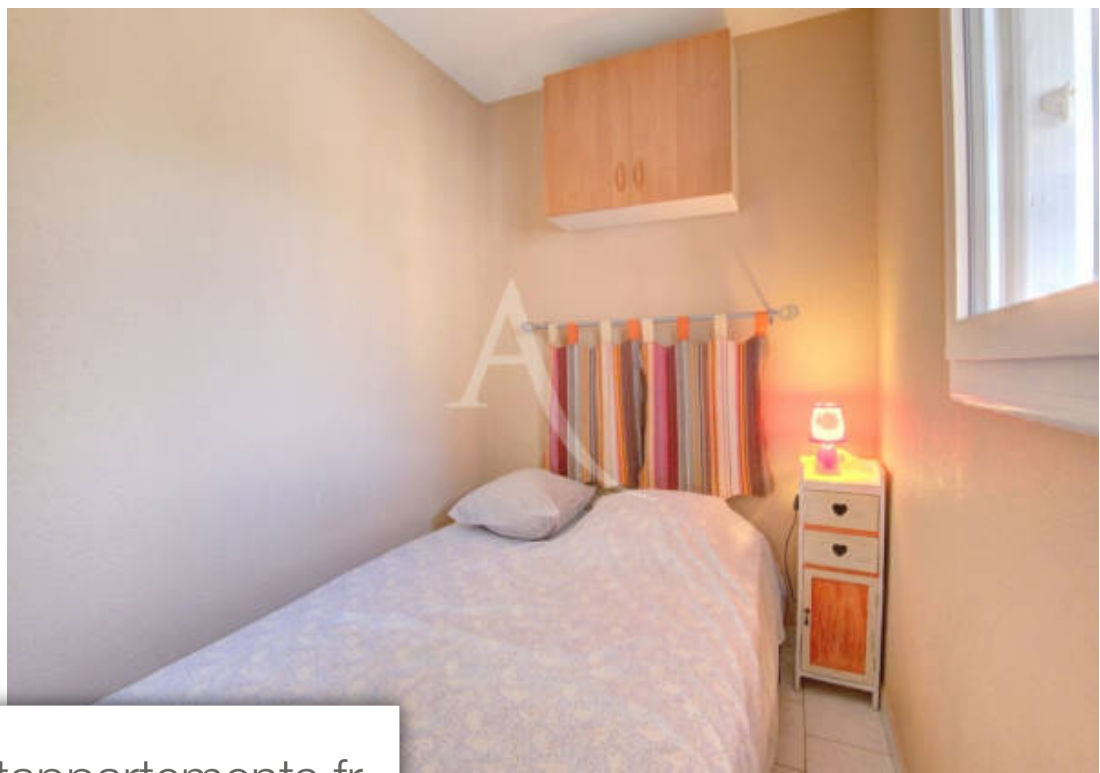
## L'ADRESSE - AGENCE LE DAUPHIN

8 Quai De La Resistance - 34200 SÈTE

[Contacter l'agence](#)

[Voir tous les biens de cette agence](#)





[www.maisonsetappartements.fr](http://www.maisonsetappartements.fr)

