



Pièces	5 Pièces
Superficie	243 m²
Référence	6535D
Prix	725 000 €

Sète

Appartement à vendre (34200)

Idéalement situé entre les sorties de Sète et le coeur de ville, dans immeuble ancien et très bien entretenu du quai d'Orient, votre agence l'Adresse à Sète vous invite à découvrir cet appartement de type 5 pièces d'une surface habitable Loi Carrez de 191,92 m². Pour votre confort, un ascenseur privatif vous permettra d'accéder facilement à l'appartement. Côté jour, vous profiterez d'une agréable pièce de vie ensoleillée de 60 m² avec cheminée, s'ouvrant sur 4 balcons, profitant d'une vue dégagée et imprenable sur les quais, la ville et le Mont Saint Clair. Vous disposerez d'une cuisine adjacente à la pièce de vie de 13 m². Côté nuit, vous bénéficierez de 4 grandes chambres dont 2 suites avec douche et bains. Pour vos rangements, cet appartement profite également de nombreux placards. Depuis l'appartement, une porte permet de rejoindre l'ancien escalier de service afin d'accéder à un grenier de 136 m² dont 51,90 m² Loi Carrez. Cet appartement d'angle profite d'un bel ensoleillement et saura ravir les amoureux du charme de l'ancien. Copropriété de 10 lots (Pas de procédure en cours). Charges annuelles : 2738.00 euros.

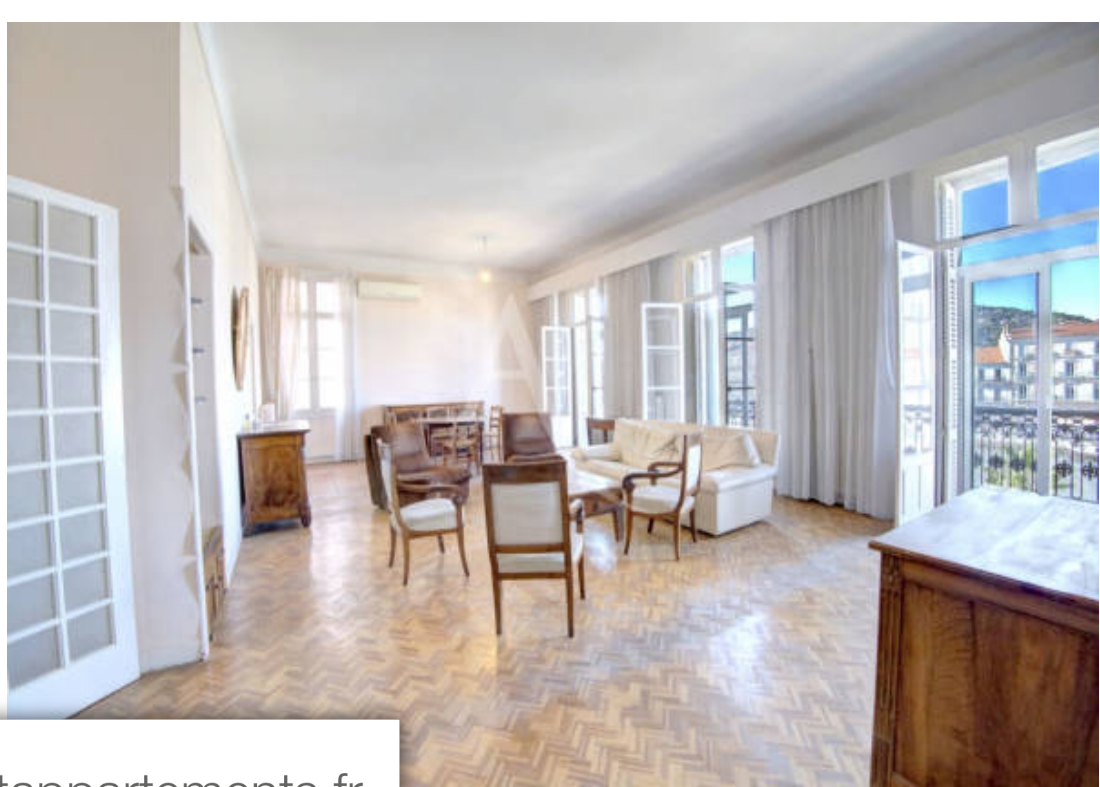
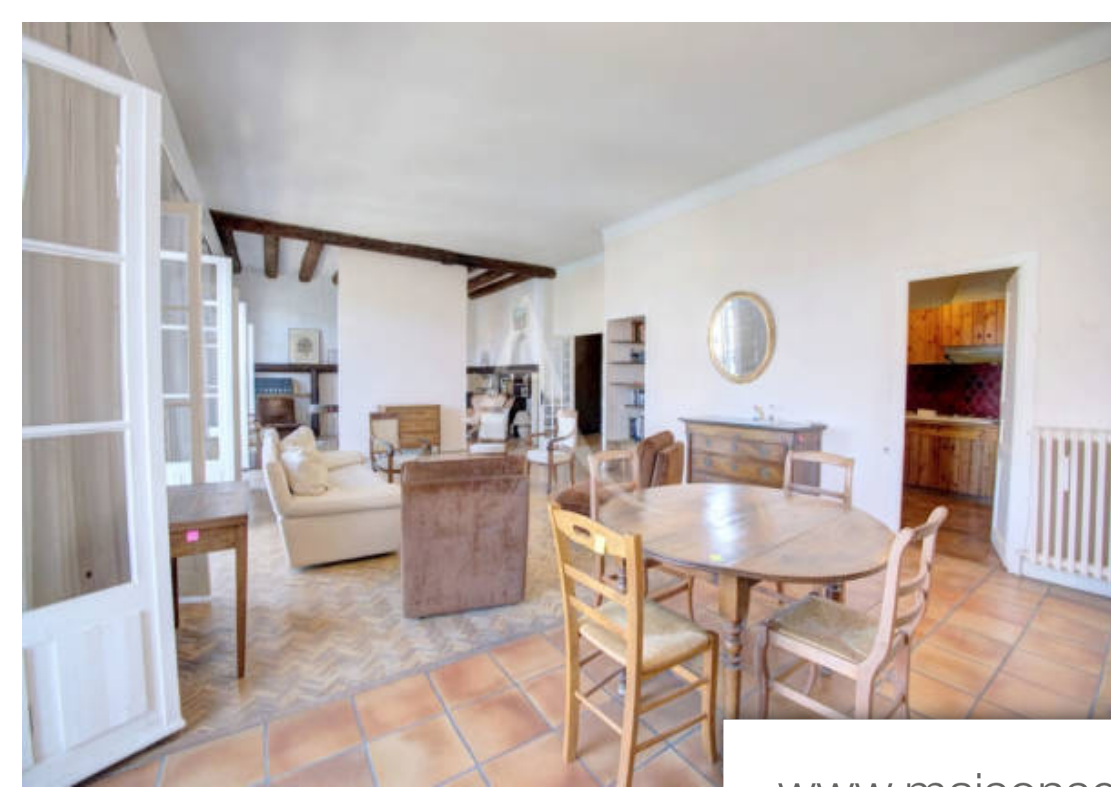
L'ADRESSE - AGENCE LE DAUPHIN

8 Quai De La Resistance - 34200 SÈTE

[Contacter l'agence](#)

[Voir tous les biens de cette agence](#)





www.maisonsetappartements.fr

