



Pièces	3 Pièces
Superficie	69 m²
Référence	7535D
Prix	285 000 €

Sète

Appartement à vendre (34200)

Situé sur les hauteurs du centre ville, dans une petite copropriété avec de très faibles charges, nous vous proposons, en exclusivité, cet appartement atypique et plein de charme de type 3 pièces transformé en un grand 2 pièces de 69 m² en bon état. Traversant et lumineux, vous disposerez d'une pièce de vie avec cuisine ouverte de 49 m² environ et d'une chambre parentale de 19 m² avec douche à l'italienne et salle de bains. Vous aurez la possibilité de recréer une seconde chambre si besoin très facilement. Cet appartement fonctionnel, en bon état et idéalement situé est à découvrir. Copropriété de 6 lots (Pas de procédure en cours).

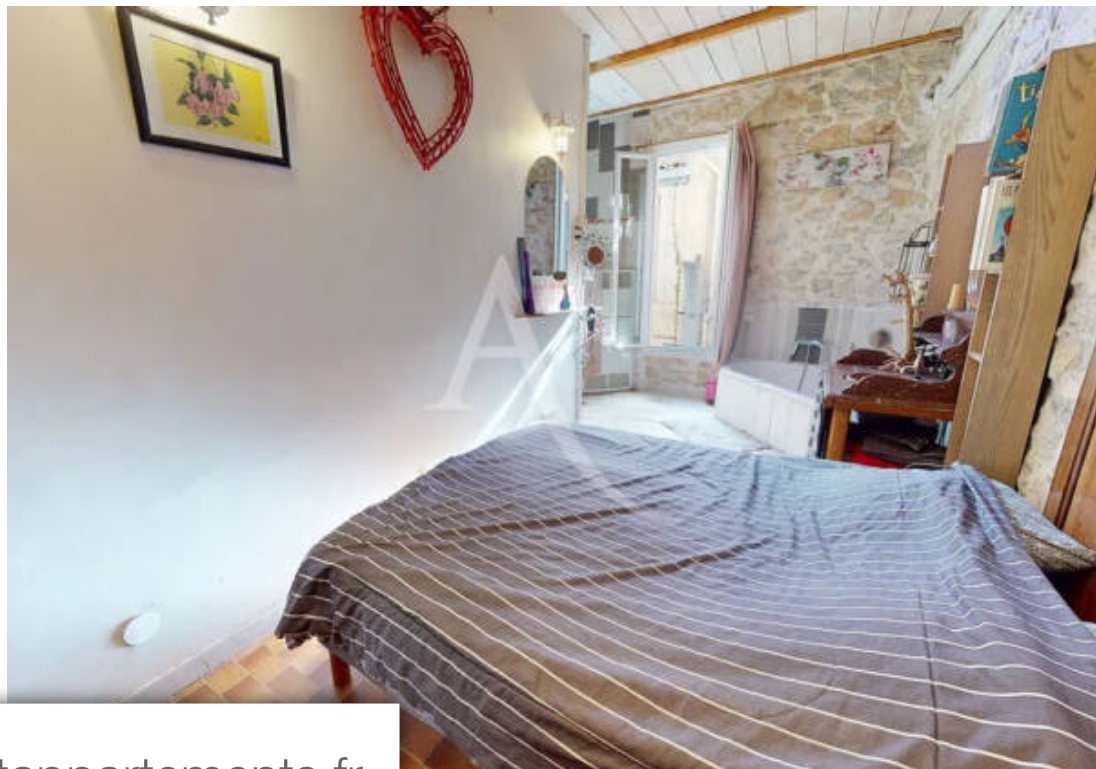
L'ADRESSE - AGENCE LE DAUPHIN

8 Quai De La Resistance - 34200 SÈTE

[Contacter l'agence](#)

[Voir tous les biens de cette agence](#)





www.maisonsetappartements.fr

