



Pièces	2 Pièces
Superficie	50 m²
Référence	6235D
Prix	179 000 €

Sète

Appartement à vendre (34200)

En coeur de ville, à seulement quelques pas des halles, dans un immeuble ancien rénové avec ascenseur, votre agence l'Adresse à Sète vous invite à découvrir en exclusivité cet appartement 2 pièces, en dernier étage, très ensoleillé et offrant des vues dégagées par sa triple exposition. D'une superficie habitable de 50 m², il offre une large pièce de vie avec cuisine semi-indépendante, de 35 m² bénéficiant d'une vue sur l'étang de Thau et d'un aperçu sur la ville et la mer. Côté nuit, vous disposerez d'une chambre de 11 m² et d'une salle d'eau de 4.50 m². Sa situation géographique tout en étant au calme absolu, son confort et ses différentes vues font de cet appartement, un bien rare ! Copropriété de 20 lots (Procédure en cours). Charges annuelles : 851.25 euros.

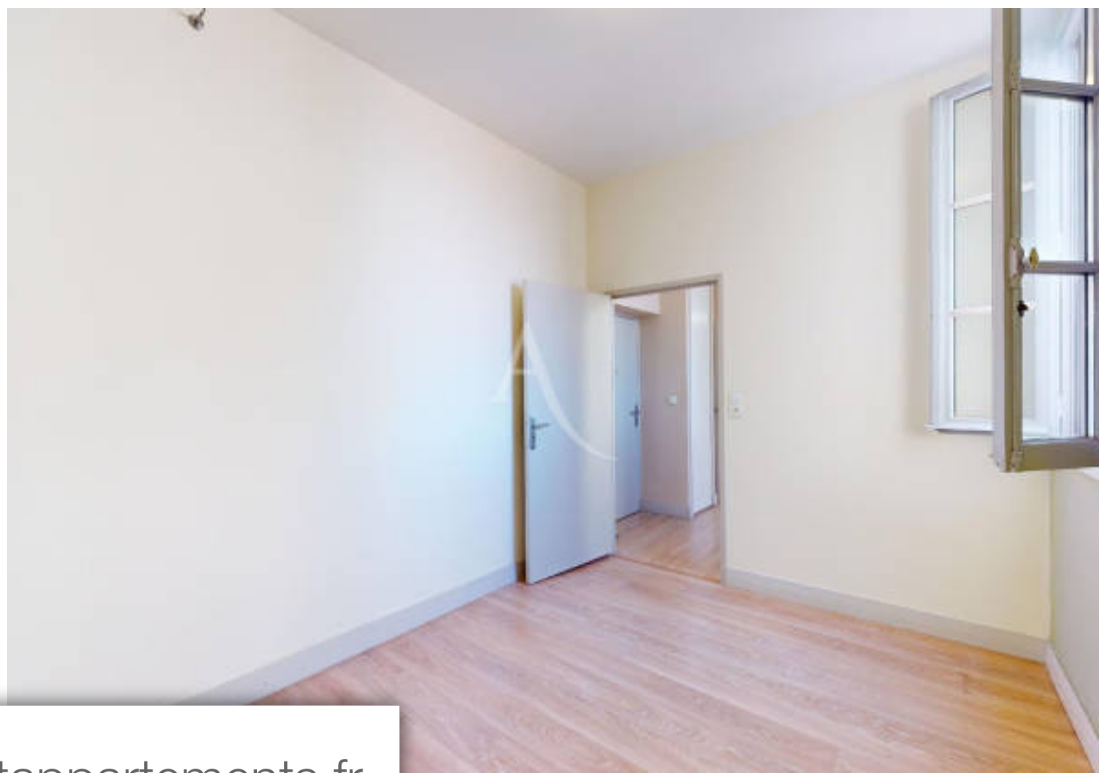
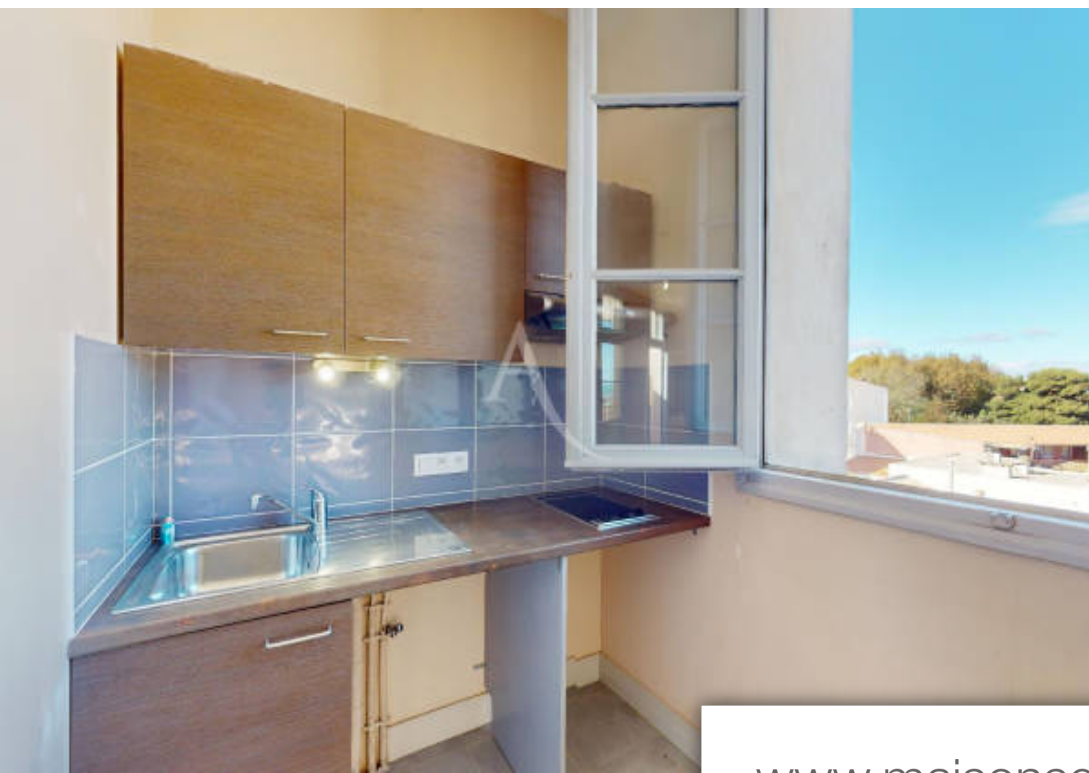
L'ADRESSE - AGENCE LE DAUPHIN

8 Quai De La Resistance - 34200 SÈTE

[Contacter l'agence](#)

[Voir tous les biens de cette agence](#)





www.maisonsetappartements.fr

