



Pièces	<b>2 Pièces</b>
Superficie	<b>32 m<sup>2</sup></b>
Référence	<b>150</b>
Prix	<b>98 500 €</b>

Sète

Appartement à vendre (34200)

Votre agence Laforêt vous propose en plein coeur de la ville, découvrez ce ravissant appartement de 32m<sup>2</sup> au premier étage, offrant un cadre de vie pratique et confortable. Caractéristiques clés : Surface de 32m<sup>2</sup> Une chambre à coucher accueillante Salle d'eau moderne avec WC Kitchenette Emplacement stratégique à proximité du centre-ville Proche de toutes commodités, transports et commerces Que vous soyez investisseur ou primo-accédant, cet appartement saura répondre à vos attentes. Son agencement astucieux et son emplacement privilégié offrent une vie quotidienne facilitée. Prix attractif - Opportunité à ne pas manquer ! A visiter sans tarder. Copropriété de 9 lots (Pas de procédure en cours). Charges annuelles : 1000.00 euros.

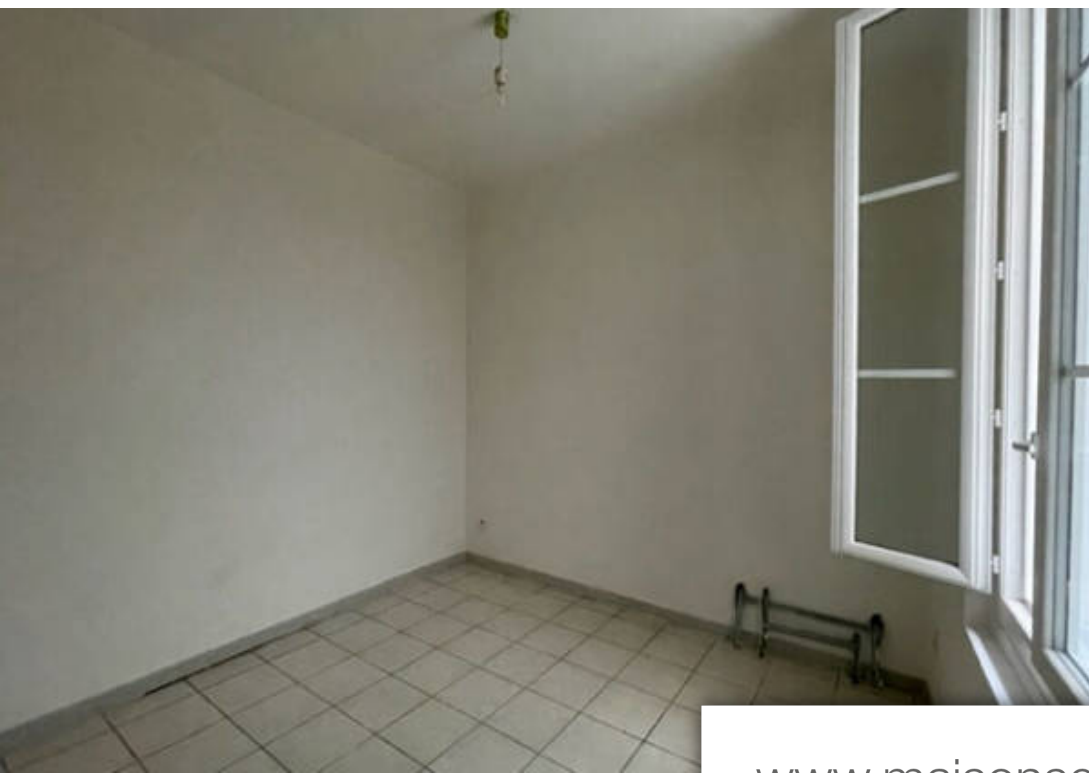
## LAFORÊT SÈTE

24 rue Paul Valery - 34200 SÈTE

[Contacter l'agence](#)

[Voir tous les biens de cette agence](#)





[www.maisonsetappartements.fr](http://www.maisonsetappartements.fr)

