



Pièces	2 Pièces
Superficie	25 m²
Référence	237
Prix	125 000 €

Sète

Appartement à vendre (34200)

Votre agence Laforêt vous propose cet appartement meublé de 25m², situé dans une résidence calme et sécurisée au 1er étage avec ascenseur ; c'est une opportunité à ne pas manquer. Il comprend un séjour, une cuisine aménagée, une chambre et une salle d'eau avec WC séparé, ainsi qu'une terrasse de 6m² pour profiter des beaux jours. De plus, vous bénéficierez d'une place de parking couverte et privative, ce qui est un avantage considérable dans une zone aussi animée. Aucun travaux n'est à prévoir, ce qui vous permettra de vous installer rapidement et confortablement. La vie de quartier est dynamique, avec des commerces, des écoles et des restaurants à proximité immédiate, ce qui rend cet appartement idéal pour ceux qui recherchent à la fois le confort de vie et la commodité au quotidien. N'hésitez pas à saisir cette opportunité en contactant notre agence au 0642790932 dès que possible pour organiser une visite ! Copropriété de 262 lots (Pas de procédure en cours). Charges annuelles : 950.00 euros.

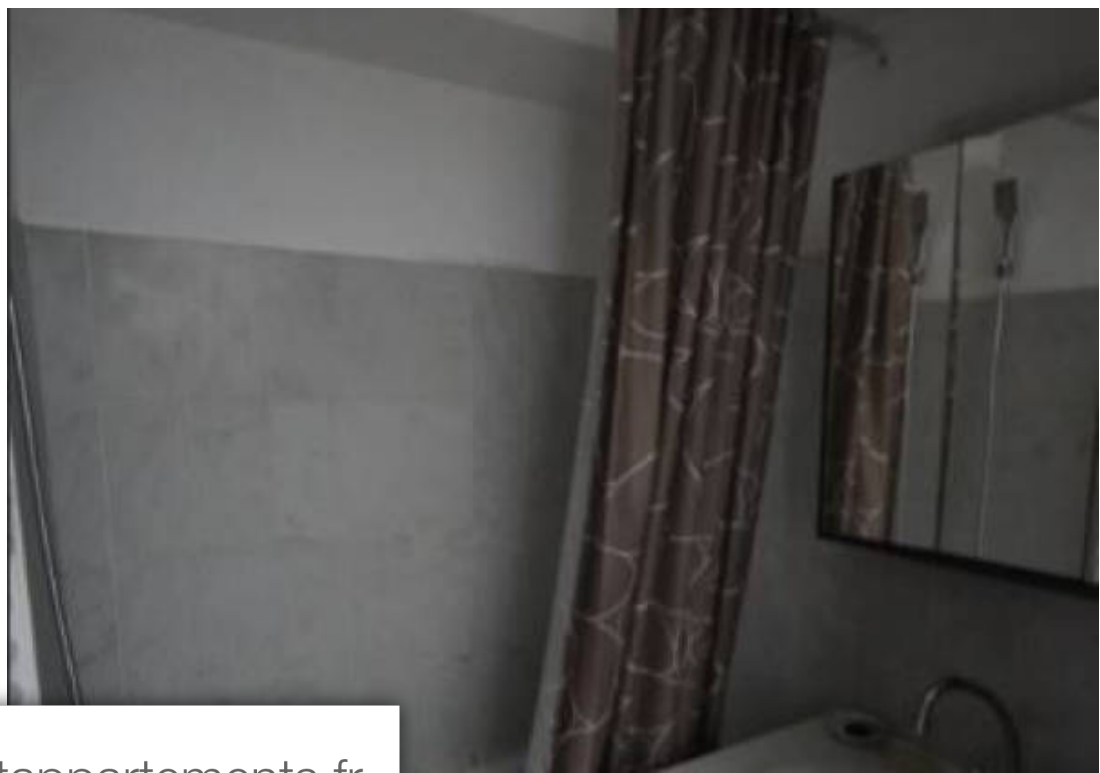
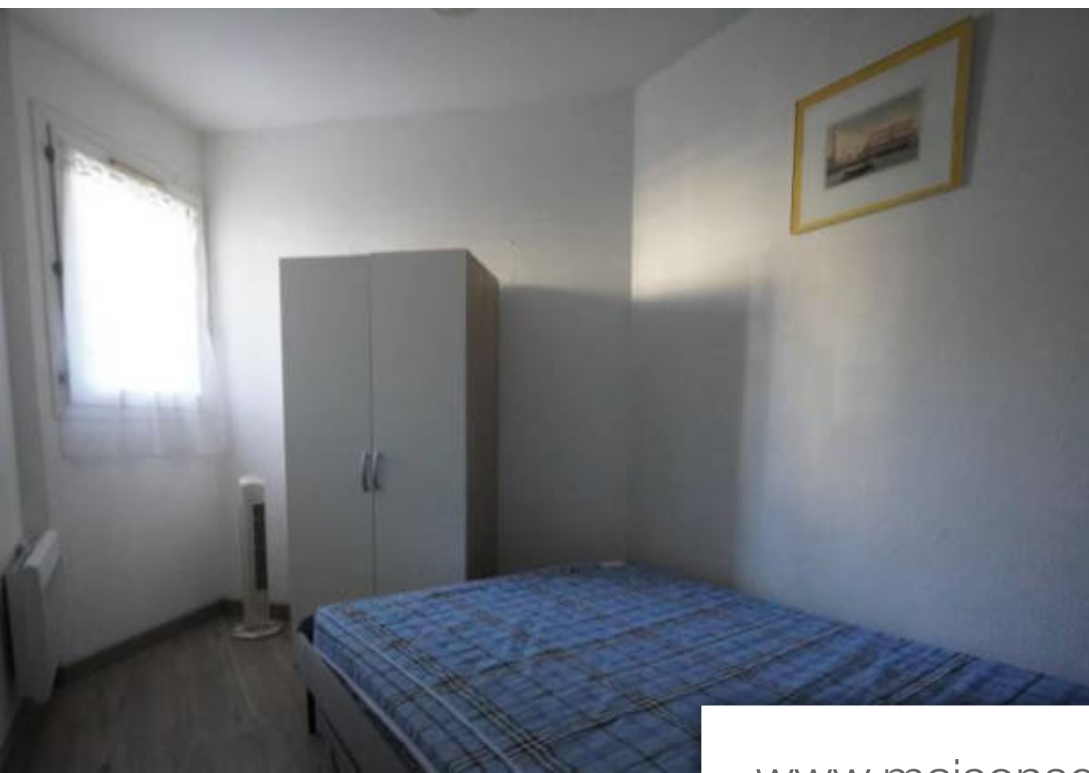
LAFORÊT SÈTE

24 rue Paul Valery - 34200 SÈTE

[Contacter l'agence](#)

[Voir tous les biens de cette agence](#)





www.maisonsetappartements.fr

