



Pièces	4 Pièces
Superficie	83 m²
Référence	245
Prix	275 000 €

Sète

Appartement à vendre (34200)

Cet appartement spacieux et lumineux offre un cadre de vie agréable à proximité du centre-ville. Avec ses trois chambres, il convient parfaitement aux familles ou aux personnes recherchant de l'espace supplémentaire. Les balcons ajoutent un charme à la pièce à vivre, offrant des espaces extérieurs pour profiter du soleil et de l'air frais. L'appartement est bien entretenu, ce qui en fait une option attrayante pour ceux qui cherchent à s'installer immédiatement ou à investir dans un bien locatif. De plus, le faible montant des charges de copropriété est un avantage appréciable. Son excellent historique de rendement locatif au cours des dernières années constitue également un point fort pour les investisseurs. Cela témoigne de sa valeur en tant qu'investissement immobilier solide. Si vous êtes intéressé par une visite ou des informations supplémentaires sur cet appartement, n'hésitez pas à contacter notre agence Laforêt Sète au 0642790932 Copropriété de 5 lots (Pas de procédure en cours). Charges annuelles : 492.00 euros.

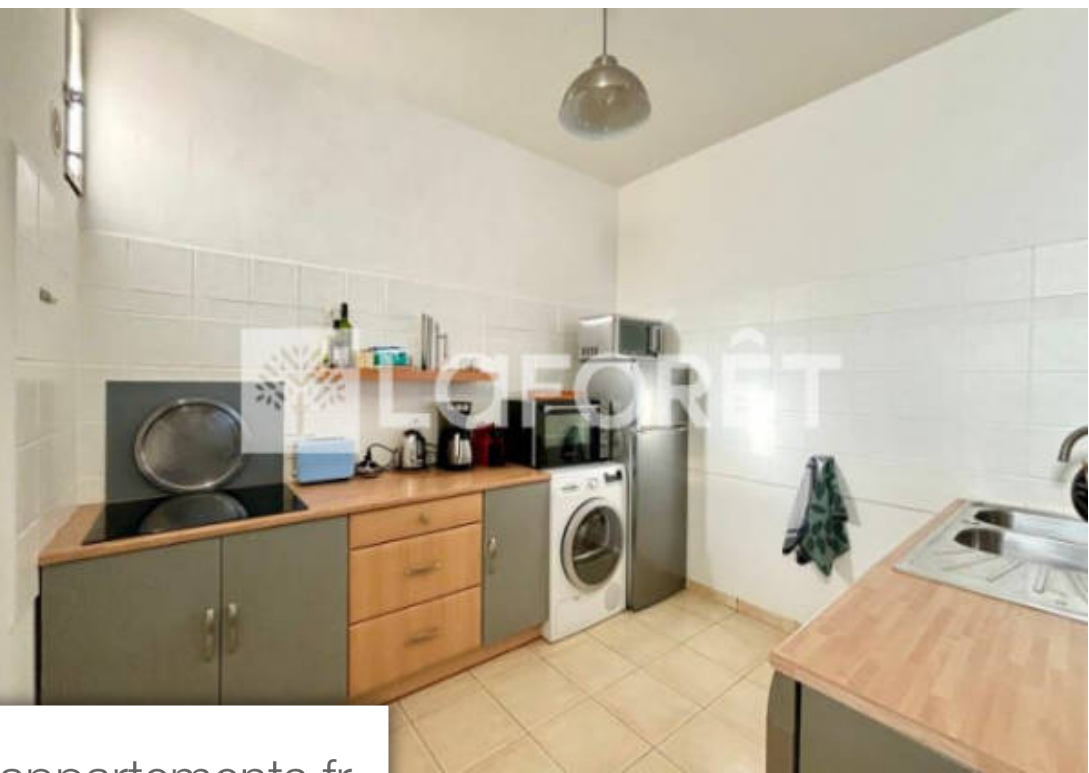
LAFORÊT SÈTE

24 rue Paul Valery - 34200 SÈTE

[Contacter l'agence](#)

[Voir tous les biens de cette agence](#)





www.maisonsetappartements.fr

