



Pièces	<b>4 Pièces</b>
Superficie	<b>112 m<sup>2</sup></b>
Référence	<b>252</b>
Prix	<b>284 500 €</b>

Sète

Appartement à vendre (34200)

Votre agence Laforêt vous propose cet appartement situé dans le quartier du Théâtre Molière, cet appartement duplex de 112 M<sup>2</sup> au sol dont 88.5 M<sup>2</sup> Carrez incarne le mariage parfait entre élégance urbaine et confort moderne. Idéalement implanté à moins de 5 minutes à pied de la gare, dans un immeuble intimiste abritant seulement deux copropriétaires, cette résidence offre une exclusivité rare. Occupant fièrement l'intégralité des premier et deuxième étages, ce duplex bénéficie d'une luminosité exceptionnelle, accentuée par son exposition plein sud. Dès votre entrée, vous serez accueilli par un espace de vie spacieux et aéré, harmonieusement agencé pour créer une atmosphère chaleureuse et conviviale. Les trois chambres à coucher, véritables havres de paix, offrent des espaces de repos confortables et intimistes. Le séjour, agrémenté d'une cuisine américaine moderne, devient le coeur névralgique de cette demeure, propice aux échanges et aux moments de partage. De plus, de nombreux rangements intelligemment intégrés permettent d'optimiser l'espace et de maintenir une atmosphère ordonnée et harmonieuse. Un atout indéniable de cet appartement est son balcon filant, offrant une vue ...

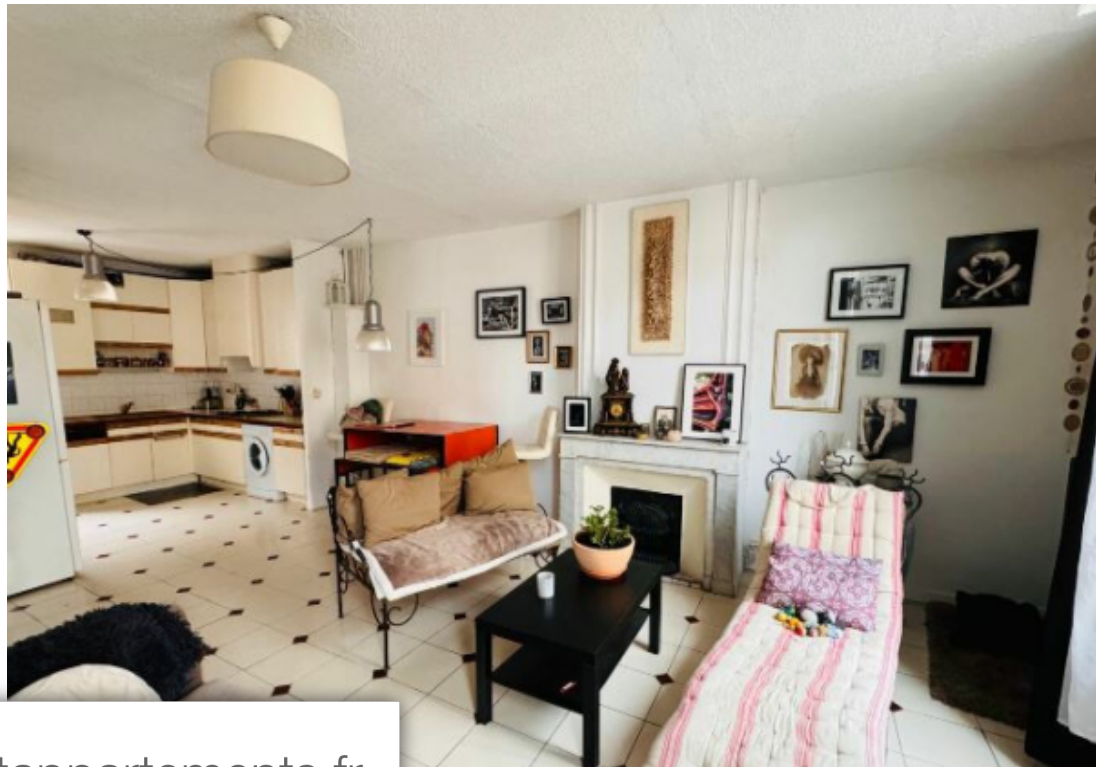
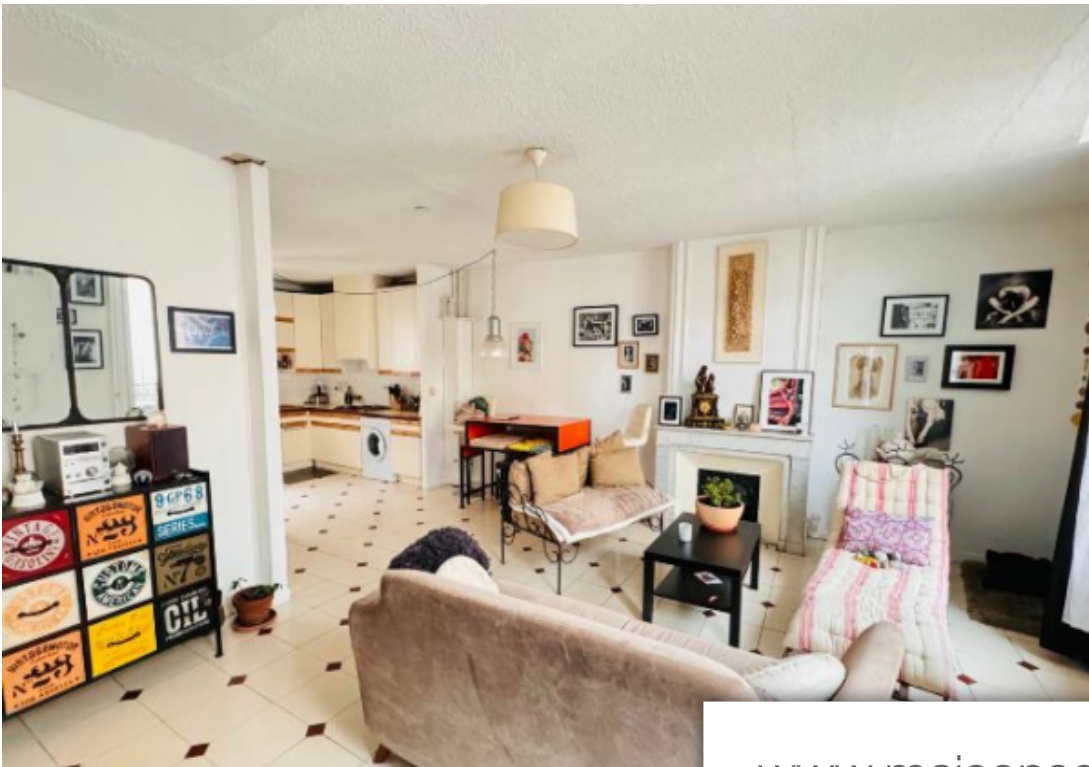
## LAFORÊT SÈTE

24 rue Paul Valery - 34200 SÈTE

[Contacter l'agence](#)

[Voir tous les biens de cette agence](#)





[www.maisonsetappartements.fr](http://www.maisonsetappartements.fr)

