



Pièces	<b>4 Pièces</b>
Superficie	<b>103 m<sup>2</sup></b>
Référence	<b>S-17458</b>
Prix	<b>209 000 €</b>

Sospel

Appartement à vendre (06380)

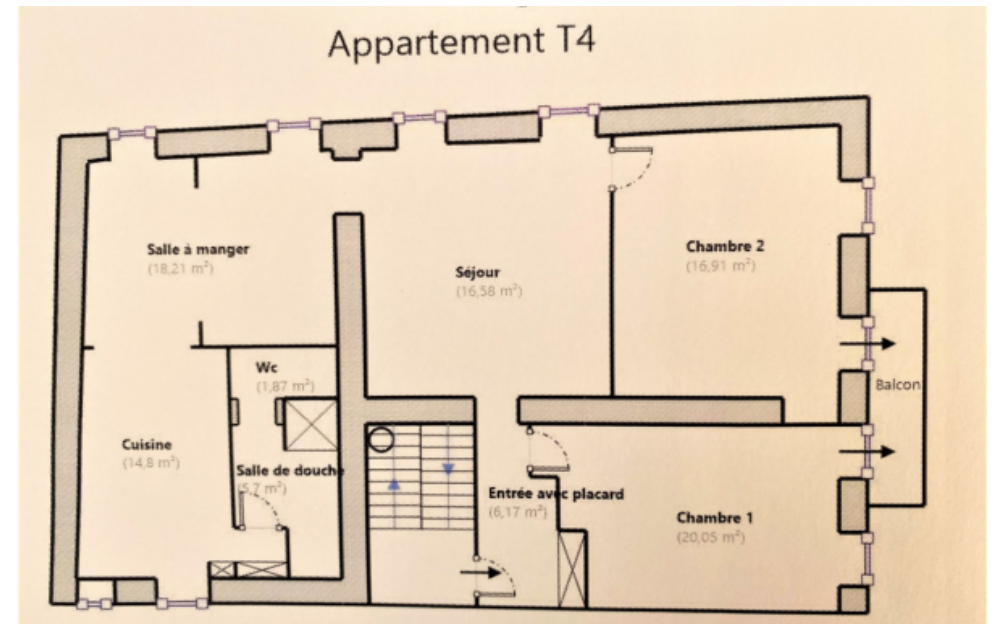
Sospel au coeur du centre historique, au 3ème et dernier étage d'une maison de village, bel appartement traversant de 4 pièces 101m2 environ en très bon état alliant charme et Côté pratique, toutes les commodités étant au pied de l'immeuble. Grands volumes et beaucoup de luminosité pour ce bien, agrémenté en outre de nombreux rangements. Long balcon bénéficiant d'une très jolie vue sur les montagnes, la rivière vaste parking gratuit à quelques Mètres de l'appartement. Faibles charges (1056 eur/an). Vous n'aurez aucun travaux à envisager dans cette copropriété dont la toiture et les façades ont été refaits récemment.

## AGENCE MARCHETTI MENTON

1 avenue Carnot - 06500 MENTON

[Contacter l'agence](#)

[Voir tous les biens de cette agence](#)





[www.maisonsetappartements.fr](http://www.maisonsetappartements.fr)

