



Pièces	<b>2 Pièces</b>
Superficie	<b>42 m<sup>2</sup></b>
Référence	<b>82500663</b>
Prix	<b>192 000 €</b>

# St-André-de-la-Roche

## Appartement à vendre (06730)

Saint André de la Roche, à proximité immédiate de Nice et de tous les axes routiers. bel appartement de 2 pièces jamais habité au sein d'un immeuble moderne avec accès handicapés, venant d'être construit, . Il est composé d'une entrée, un grand living avec cuisine US aménagée et équipée, une salle de bains avec toilettes, une terrasse au sud, calme. Possibilité parking en sus dans l'immeuble. Idéal premier achat ou placement locatif. Belle opportunité à saisir.

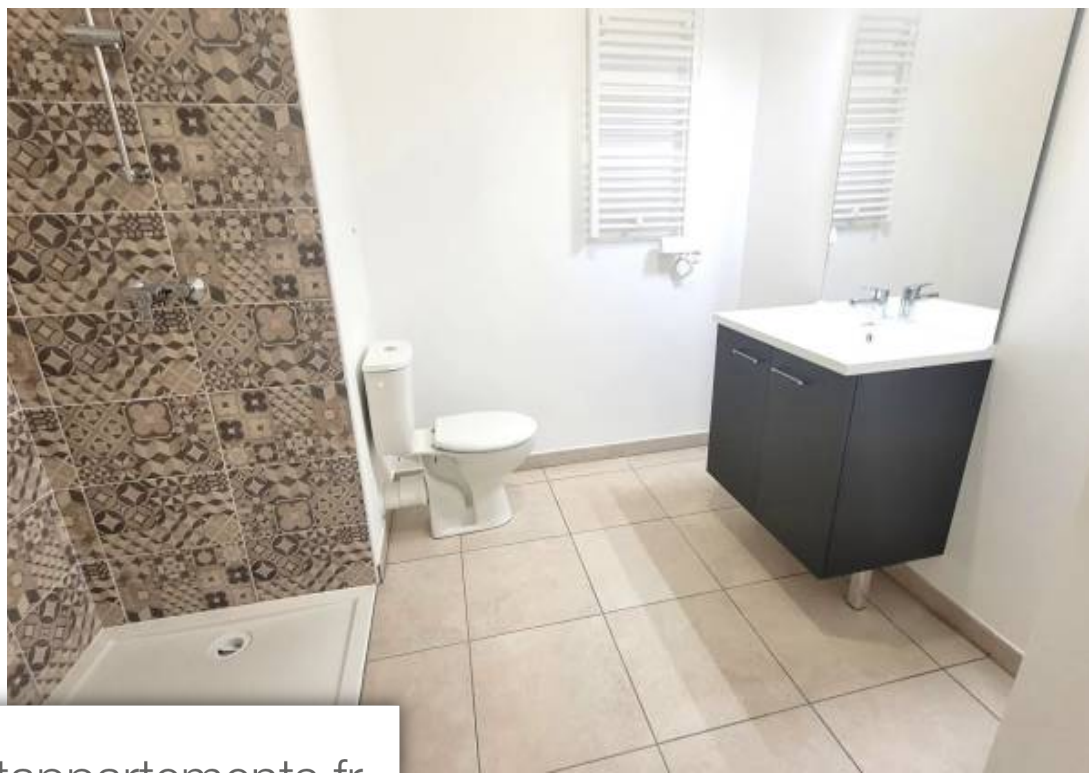
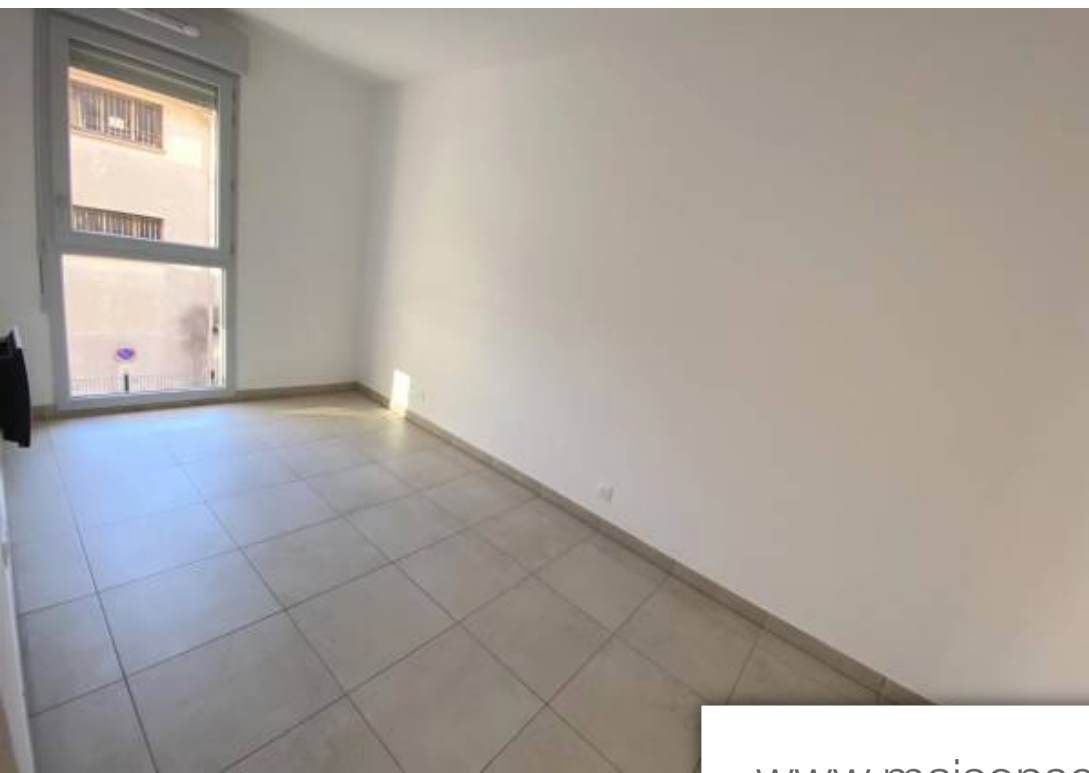
## PERSONAL IMMO

29 rue Pastorelli Nice Europe B - 06000 NICE

[Contacter l'agence](#)

[Voir tous les biens de cette agence](#)





[www.maisonsetappartements.fr](http://www.maisonsetappartements.fr)

