



Pièces	3 Pièces
Superficie	90 m²
Référence	83438360
Prix	760 000 €

St Cloud

Appartement à vendre (92210)

Appartement traversant totalement rénové en 2020 avec vue dégagée sur Paris et La Défense d'une surface carrez de 90,3 m² et situé au 8ème étage d'une résidence de standing, au calme et dans la verdure. Il est composé d'une entrée, d'un séjour ouvert sur balcon Sud avec vue sur jardin et Paris, d'une cuisine indépendante, de deux chambres, d'une salle de bains, de toilettes séparées et d'un dressing. Une cave et un emplacement de parking complètent ce bien. La résidence dispose également d'une borne de recharge collective pour véhicules électriques et d'un parking intérieur pour ...

Dual-aspect apartment fully renovated in 2020 with a superb view of Paris and La Défense, totalling 90.30m² (972 sq ft) on the 8th floor of a high-end residence in green and peaceful surroundings. Comprising an entrance hall, a living room leading onto a south-facing balcony with a view of a garden and Paris, a separate kitchen, two bedrooms, one bathroom, a separate toilet and a dressing room. This property also comes with a cellar and a parking space. The residence also has a shared charging terminal for electric vehicles and interior parking for motorbikes. Ideal location right next to the ...

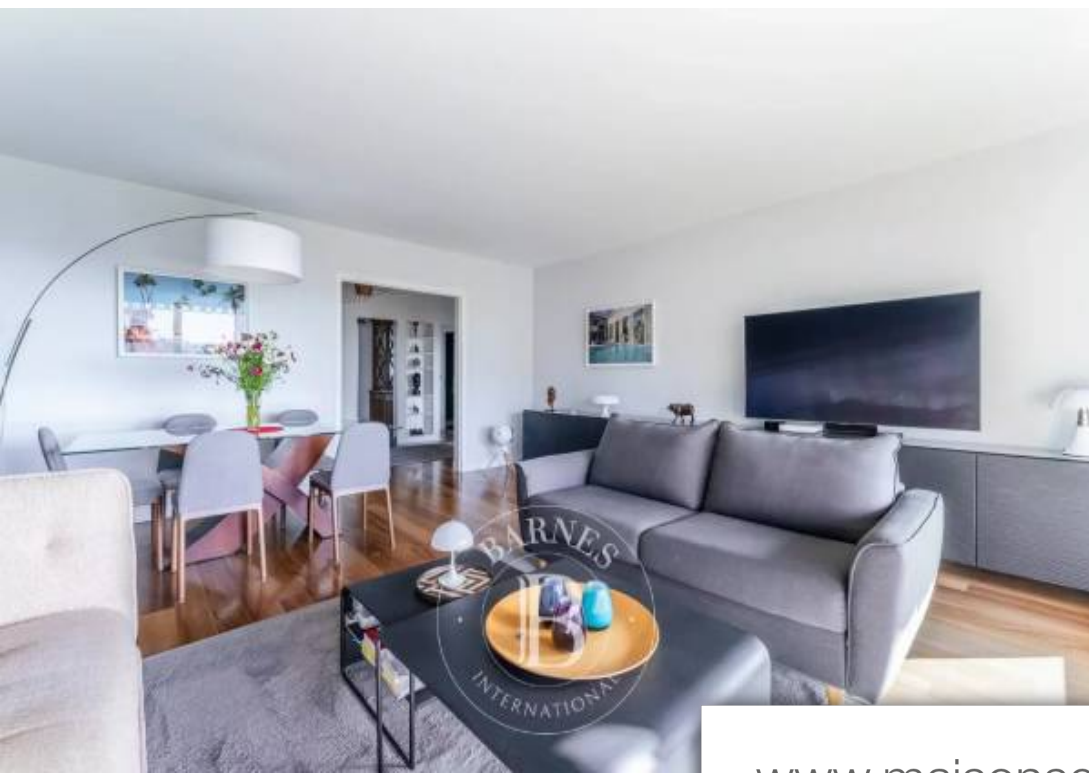
BARNES HAUTS DE SEINE SUD/OUEST

48, avenue Jean Baptiste Clement - 92100 BOULOGNE BILLANCOURT

[Contacter l'agence](#)

[Voir tous les biens de cette agence](#)





www.maisonsetappartements.fr

