



Pièces	<b>4 Pièces</b>
Superficie	<b>92 m<sup>2</sup></b>
Référence	<b>FR75HDS-87967</b>
Prix	<b>695 000 €</b>

# St Cloud

## Appartement à vendre (92210)

Saint Cloud Coteaux, au cœur d'une résidence arborée, accueillante, sécurisée à proximité du Tramway T2 un appartement familial traversant sans vis à vis de 4 pièces de 92 m2 avec son jardin terrasse privatif de 25 m2. L'appartement dessert une entrée un salon ouvert sur une terrasse arborée exposée Est, une cuisine spacieuse équipée orientée Ouest avec vue sur un jardin arboré fleuri. Dans son prolongement trois chambres dont une avec un accès terrasse double exposition, une deuxième avec salle de douche aménageable et une vaste salle de bain. De nombreux rangements et une cave agrémentent ce bien. Un emplacement de parking est possible dans la résidence, possibilité de louer un parking en supplément. (Charges mensuelles 300 euros). A proximité de la gare de St Cloud, des commerces du Parc de Saint-Cloud et du Bois de Boulogne. Votre contact Nathalie Faës 06 22 85 50 46

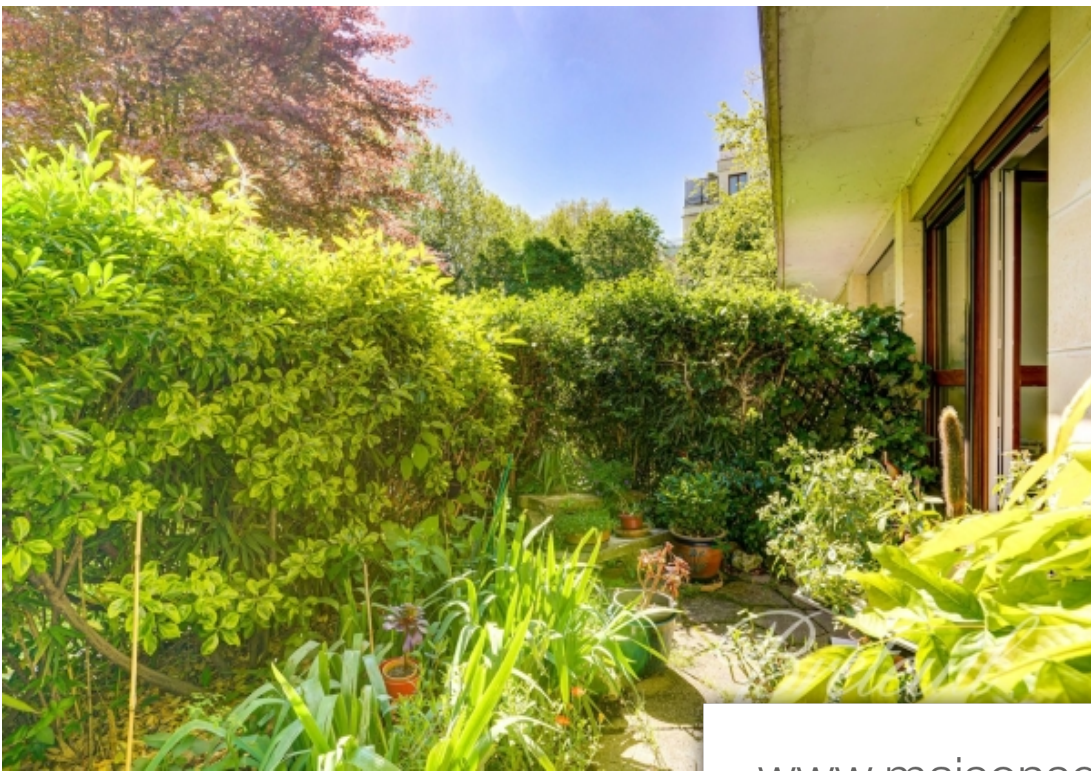
## **BRETEUIL IMMOBILIER AUTEUIL**

8 rue Corot - 75016 PARIS 16EME

[Contacter l'agence](#)

[Voir tous les biens de cette agence](#)

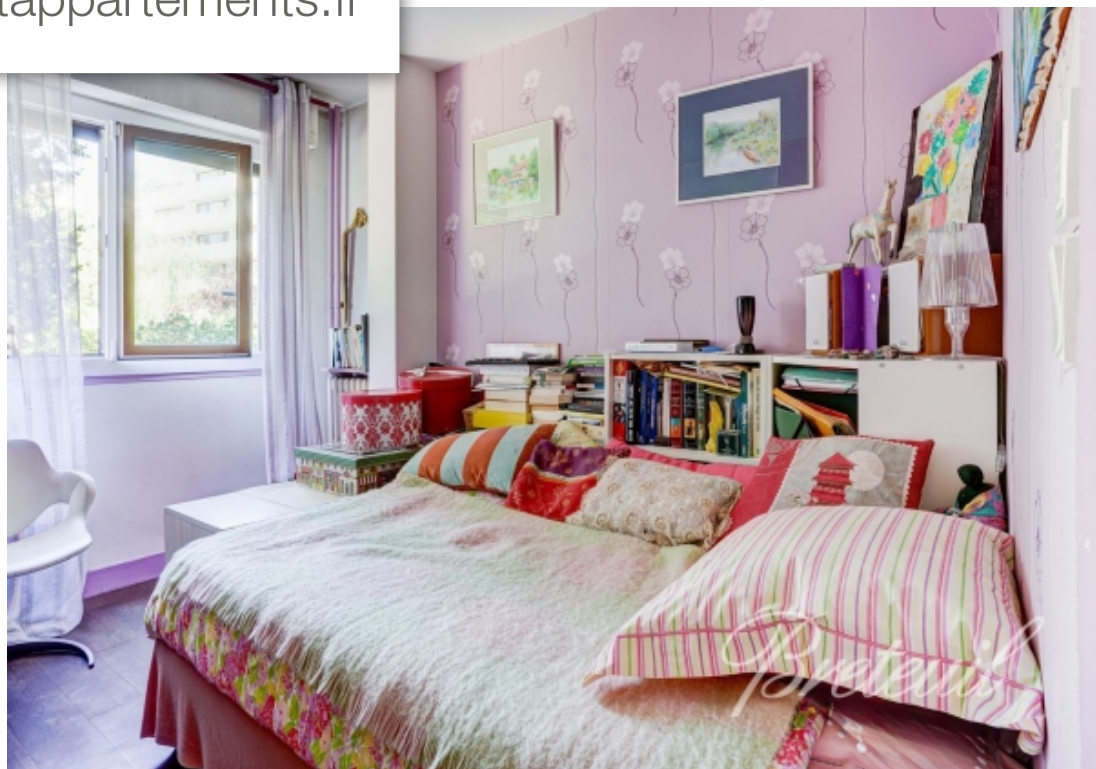




[www.maisonsetappartements.fr](http://www.maisonsetappartements.fr)



*Breteuil*



*Breteuil*