



|            |                         |
|------------|-------------------------|
| Pièces     | <b>2 Pièces</b>         |
| Superficie | <b>68 m<sup>2</sup></b> |
| Référence  | <b>68049LC</b>          |
| Prix       | <b>320 000 €</b>        |

# St-Gingolph

## Appartement à vendre (74500)

Réf 680490lc : situé à saint-gingolph, j'ai le plaisir de vous présenter ce magnifique attique t2. Il offre un cadre de VI exceptionnel, alliant confort et vue panoramique sur le lac. Proche de toutes commodités et de la douane à pied.- salon lumineux- cuisine équipée- chambre spacieuse- salle de douche et toilette- buanderie- balcon pour profiter du panorama- garage de 19.49cet attique représente une opportunité rare d'acquérir un bien immobilier d'exception, idéal pour une résidence principale ou secondaire. N'hésitez pas à nous contacter pour plus d'informations ou pour organiser une visite. Agent commercial indépendant swixim sur votre secteur : +33608975163 honoraires à la charge du vendeur - montant moyen de la quote-part de charges courantes 3,000 €/an - montant estimé des dépenses annuelles d'énergie pour un usage standard, établi à partir des prix de l'énergie de l'année 2024 : 930€ ~ 1310€ - lucimary carneiro - agent commercial - ei - rsac 519 628 432 / thonon les bains

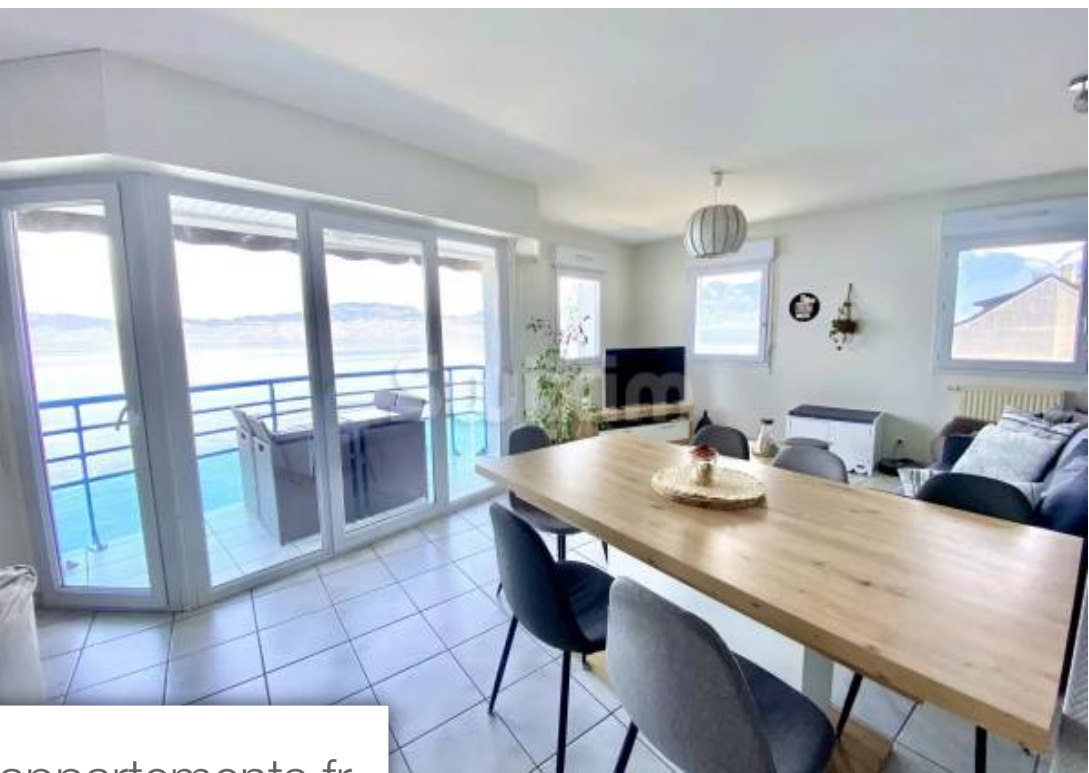
## RÉSEAU SWIXIM

4 bis rue de la poste - 74000 ANNECY

[Contacter l'agence](#)

[Voir tous les biens de cette agence](#)





[www.maisonsetappartements.fr](http://www.maisonsetappartements.fr)

