



Pièces	5 Pièces
Superficie	180 m²
Référence	BIA-LOC-3340-MBA
Prix	4 000 €

St-Jean-de-Luz

Appartement à louer (64500)

Au coeur d'un véritable havre de paix, cet appartement sur les hauteurs de Saint-Jean-de-Luz dispose d'un belvédère qui offre une vue à 360° de la Rhune au phare de Biarritz en passant par la baie de Saint-Jean-de-Luz. Comme dans un bateau, sa décoration avec parquet en acajou et formes en arrondies dévoile aussi au fil des pièces de superbes oeuvres d'art contemporaines. Il dispose de 4 chambres, une salle de bain et deux salles d'eau, salon, cuisine et balcon. Enfin, il dispose de places de parking ainsi que d'un grand jardin d'environ 600m2. Wifi
Tarifs à la semaine : nous consulter.

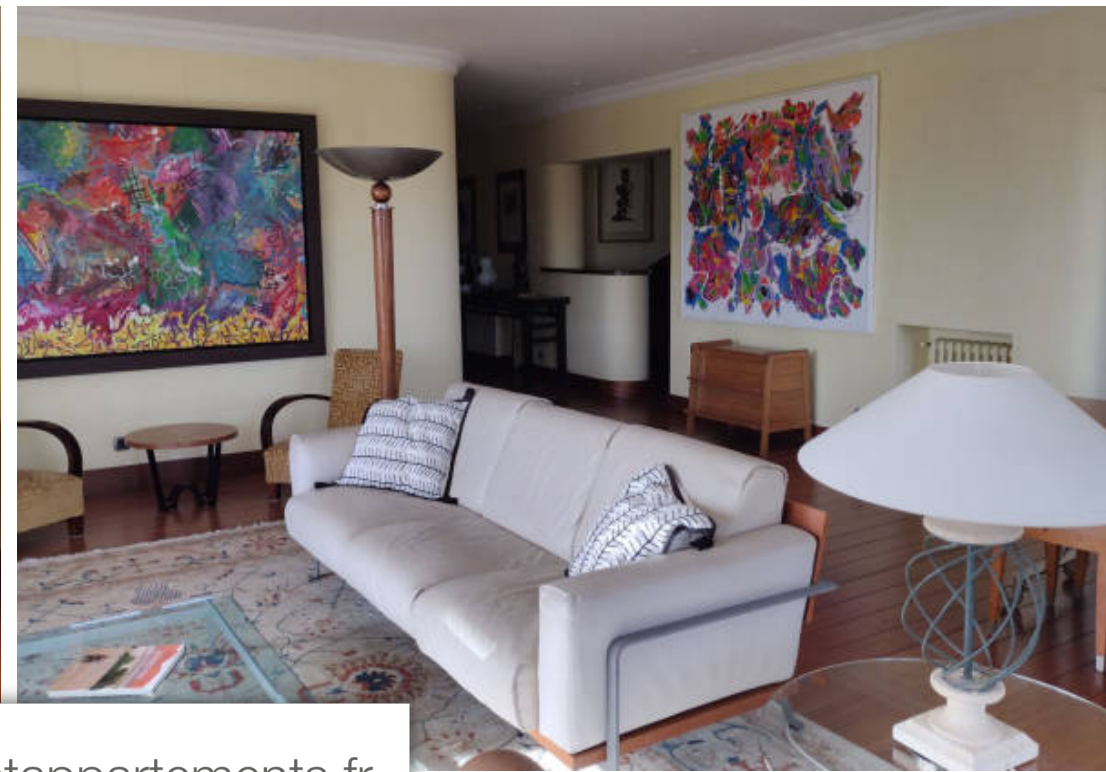
EMILE GARCIN BIARRITZ

2 AVENUE DE LA REINE VICTOIRE - 64200 BIARRITZ

[Contacter l'agence](#)

[Voir tous les biens de cette agence](#)





www.maisonsetappartements.fr

