



Pièces	3 Pièces
Superficie	100 m²
Référence	2290
Prix	1 835 000 €

St-Jean-de-Luz

Appartement à vendre (64500)

Face à la Grande Plage, superbe appartement en duplex de 100 m² situé au sein d'une petite copropriété. Ascenseur. Vue panoramique sur la baie. Possibilité de parking.

Facing the Grande Plage, a superb 100m² duplex apartment in a small condominium. Lift available. Panoramic view of the bay. Parking space possible.

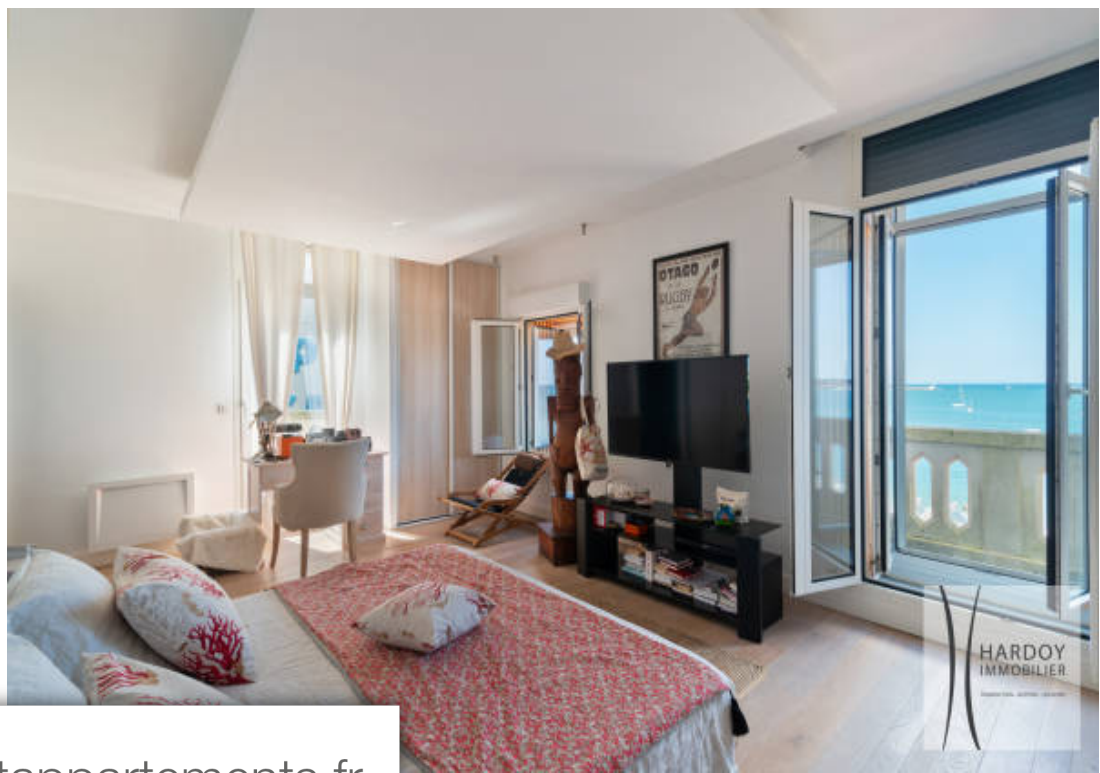
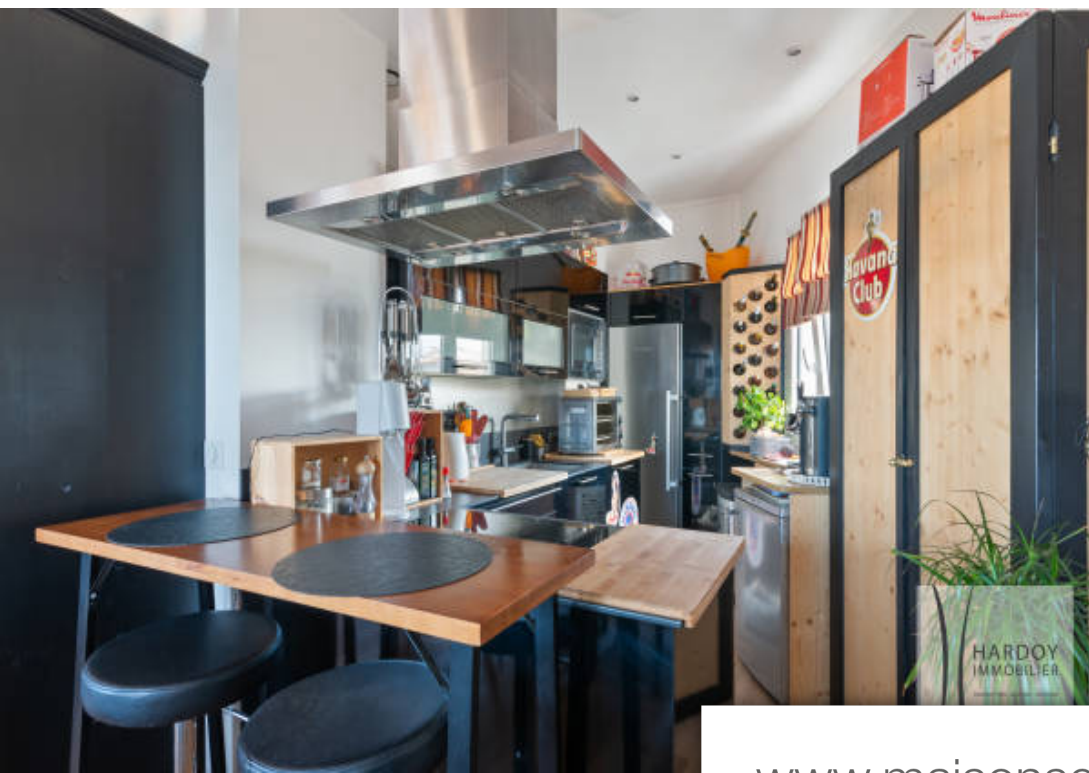
HARDOY IMMOBILIER

100 rue Gambetta - 64500 ST-JEAN-DE-LUZ

[Contacter l'agence](#)

[Voir tous les biens de cette agence](#)





www.maisonsetappartements.fr

