



Pièces	2 Pièces
Superficie	52 m²
Référence	20791-COMPANY36925YEF
Prix	429 000 €

St-Jean-de-Sixt

Appartement à vendre (74450)

Situé à saint-jean-de-sixt, dans le nouveau programme neuf les chalets angelus, à 500m du grand bornand et à seulement 100m des navettes, découvrez cet appartement t2 situé au rdc d'une surface habitable de 52,35m². Il propose une entrée avec rangements, une cuisine ouverte sur séjour (soit 29,20m² de pièce de VI), une chambre avec placard intégré, une salle d'eau avec wc, ainsi qu'une buanderie. Pour profiter de la vue sur les massifs environnants, l'appartement dispose également d'une grande terrasse de 32,05m², exposée sud. Côté annexes, vous profiterez d'un local à vélos collectif, d'une cave, d'un local à skis et d'une place de parking privée (garage possible en sus). Future construction avec des matériaux nobles, dans les règles de l'art, et réalisée par des artisans et entreprises locales. Plancher chauffant hydraulique avec chaudière individuelle gaz, volets roulants électriques, parement bois dans les logements et choix des coloris pour les carrelages et parquets ; ne sont que quelques exemples des belles prestations de ce programme ! Livraison 1er semestre 2024. Honoraires à la charge du vendeur et de l'acquéreur. Honoraires inclus de ttc à la charge de l'acquéreur. Dans ...

LUXALPES IMMOBILIER

4 PLACE DE L'HOTEL DE VILLE - 74230 THONES

[Contacter l'agence](#)

[Voir tous les biens de cette agence](#)

PLAN DE COMMUNICATION





URBAN Design



Le Village - 74450 Saint-Jean-de-Sixt

CHALET



ANGELUS

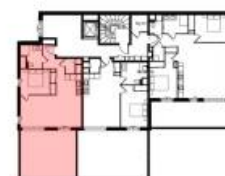
CHALET	APPARTEMENT	EMISE	TYPE
C	0003	B	T2
Buanderie / Cellier			3,17
Chambre			9,87
Décoré + PL			3,44
Entrée			3,50
SDB + WC			4,15
Séjour / Cuisine			29,20
Surface habitable totale 52,35 m²			
Surface balcon/terrasse 32,05m ²			
Surface totale pondérée* 81,06m ²			

URBAN DESIGN / SCV LE GEYSER
4 cours Barlet
38000 GRENOCHE
TEL : 04 78 72 58 01 - contact@urban-design.fr

PLAN DE COMMUNICATION



Plan de masse





URBAN Design



Le Village - 74450 Saint-Jean-de-Sixt

CHALET



ANGELUS

CHALET	APPARTEMENT	EMISE	TYPE
C	0003	B	T2
Annexes comprises :			
Place couverte m ²			
Cave à ski m ²			
Cave / rangement m ²			
Options :			
Garage m ²			
Surface habitable totale 52,35 m²			
Surface balcon/terrasse 32,05m ²			
Surface totale pondérée* 81,06m ²			

URBAN DESIGN / SCV LE GEYSER
4 cours Barlet
38000 GRENOCHE
TEL : 04 78 72 58 01 - contact@urban-design.fr



www.maisonsetappartements.fr

