

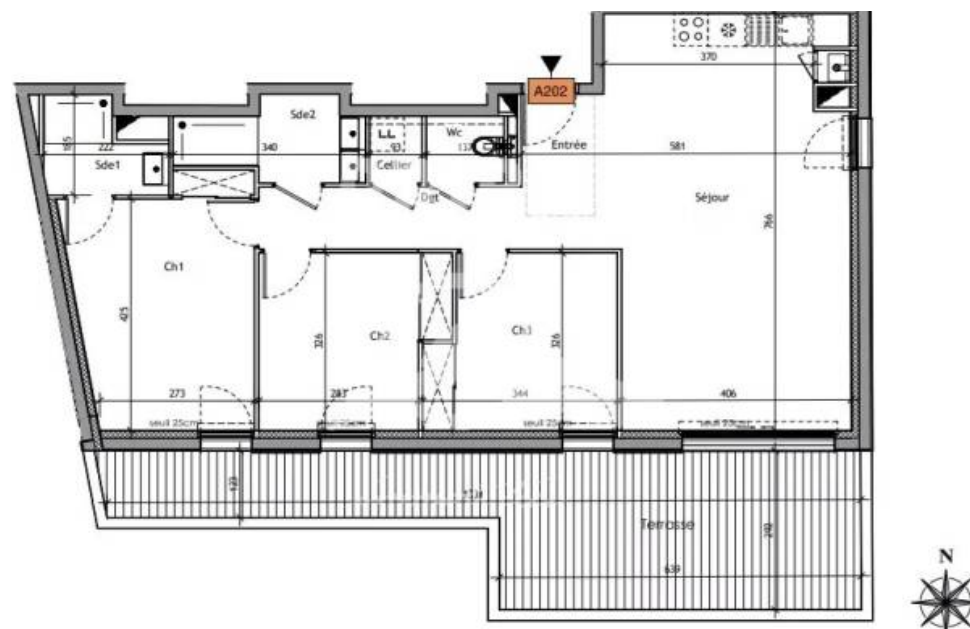


Pièces	4 Pièces
Superficie	85 m²
Référence	A202
Prix	520 000 €

St-Marc-sur-Mer

Appartement à vendre (44600)

Résidence " L'Odyssée - l'esprit de villégiature" A Saint-Marc-sur-Mer, la résidence niche à portée de main de tous les services et commerces indispensables à votre confort. Vente d'appartements du type 2 au Type 4 avec terrasse et/ou jardin privatif, pour certains vue Mer! Chauffage gaz individuel, chaudière à condensation, Huisserie en aluminium à rupture de pont thermique. Deux places de parking privatives complètent ce bien - Local poubelles/vélo communs. Le programme répond aux normes de construction BBC (bâtiment basse consommation) norme RT 2012, permettant une réduction des coûts de chauffage. Il comporte une isolation thermique renforcée. La résidence est totalement close et sécurisée..

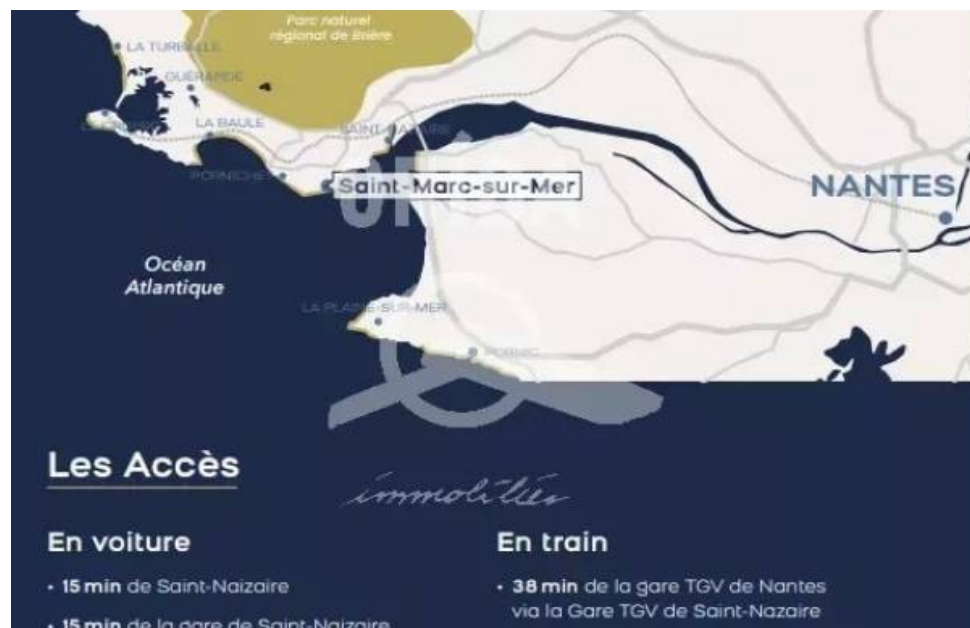


ORIBA OFFICE REGIONAL IMMO ATLANTIQUE

10 AVENUE DE L ETOILE - 44500 LA BAULE ESCOUBLAC

[Contacter l'agence](#)

[Voir tous les biens de cette agence](#)





Marc-er, séduisante balnéaire

L'odyssée, l'esprit de la villégiature

Le sens du détail et de la qualité

PRESTATIONS DE QUALITÉ

- 4 Normes RT2012
- 4 Parking privatif dans les zones de voirie, sécurisées et déjagérées
- 4 Carriage haut de gamme M200 dans les plans finaux (DBI, WC, cuisine)
- 4 Profs 30x50 en un hauteur
- 4 Cuisine aménagée, coin double
- 4 Robinetterie GROHE
- 4 Bac à douche extra plat
- 4 Escalier

Un peu d'histoire...

Le projet de construction de ce quartier de logements de qualité est né en 2010, à l'initiative de l'architecte d'intérieur et paysagiste, Olivier Lecoq, et de l'architecte d'architecture, Jean-François Lecoq. Le projet a été financé par la commune de Arcachon et le département de Gironde.

LA DERNIÈRE COMMUNIQUE C'EST VOUS !

Imaginez vos lieux de vie, c'est vous qui protégez vos confort et votre environnement. C'est vous qui choisissez les matériaux de construction et les équipements de votre logement.

Imaginez vos équipements de votre logement, c'est vous qui choisissez les équipements de votre logement.

Cette entreprise reconnue se spécialise en particulier sur les projets de logements de qualité et de prestige.

En toute transparence, L'Odysée est un logement moderne et digne de votre attention. Nous sommes à votre disposition pour vous accompagner dans votre projet de logement de qualité.

www.maisonsetappartements.fr

COLLECTIF A		
NIVEAU R+2	N° LOG A202	Type de logt. T4
SURFACES HABITABLES		LEGENDE
Entrée	2.45m ²	BF Bain Pluie Itérative
Pièce de vie + pl	33.25m ²	OB Cuisine équipée
Chambre 1+ pl	14.00m ²	OF Couloir à la française
Chambre 2+ pl	10.15m ²	FF Meubleur fixe
Chambre 3+ pl	11.30m ²	Valet Placard

