



Pièces	2 Pièces
Superficie	34 m²
Référence	1939-35
Prix	176 000 €

St Palais sur Mer

Appartement à vendre (17420)

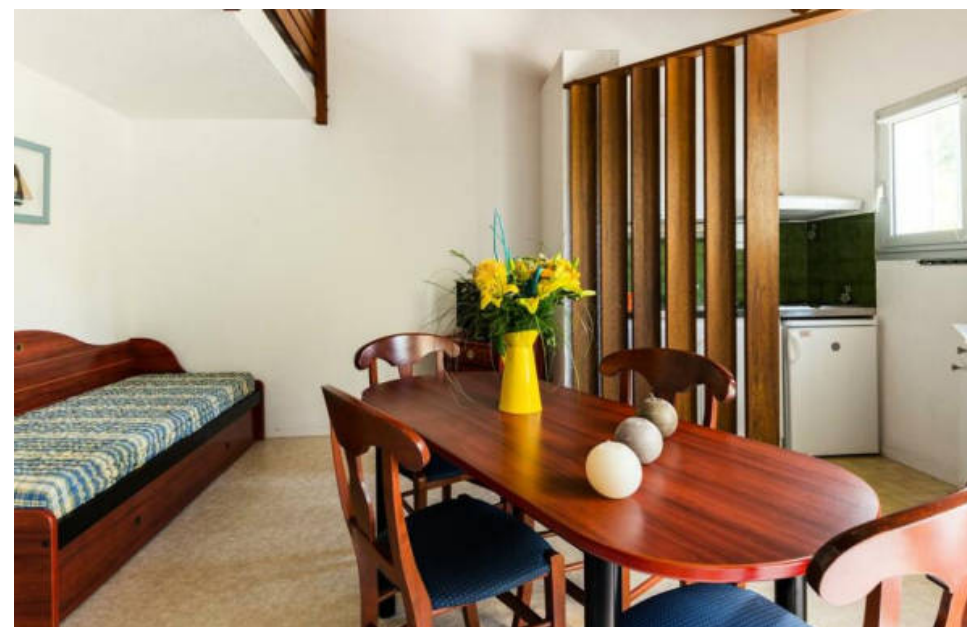
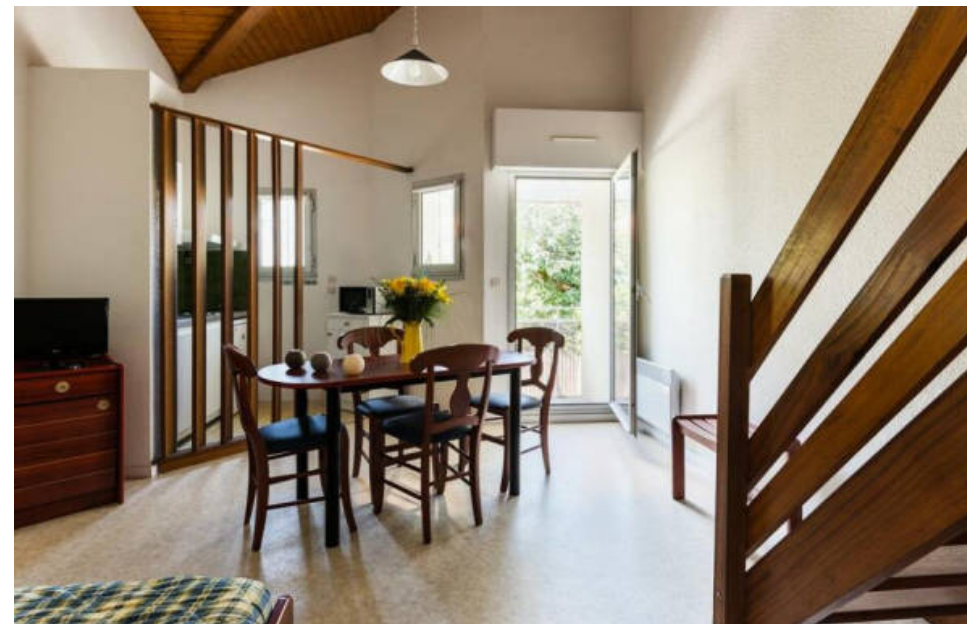
Exclusivite saint-palais-sur-mer dans un ensemble résidentiel situé face à la plage du bureau, un appartement t2 duplex de 34.35 m2 habitables loi carrez (35.41 m2 au sol) au 1er et dernier étage du batiment 'c', comprenant : entrée, séjour ouvrant sur balcon, cuisine attenante avec fenêtre, salle d'eau avec wc. A l'étage une mezzanine. Vendu meublé. Possibilité d'acquérir en sus un parking extérieur et cave ou un garage. Les informations sur les risques auxquels ce bien est exposé sont disponibles sur le site géorisques : [www. Georisques. Gouv. Fr.](http://www.Georisques.Gouv.Fr) Honoraires agence à la charge du vendeur. Immobilier saint palais sur mer

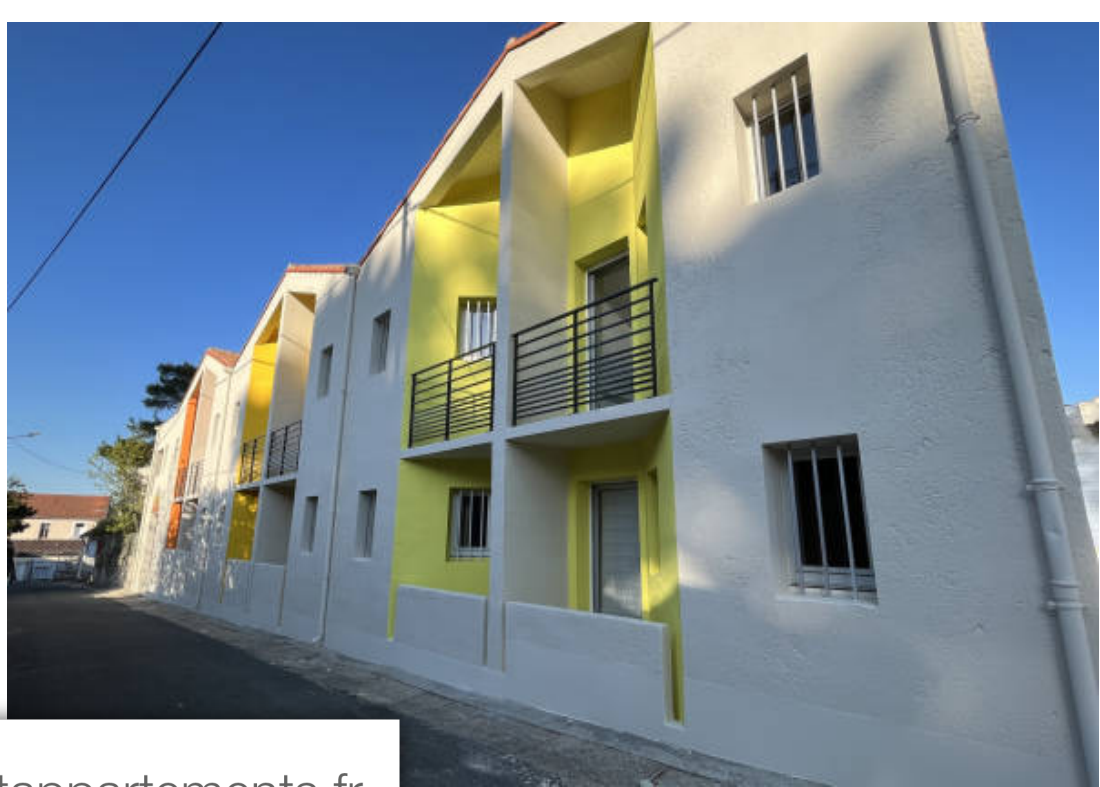
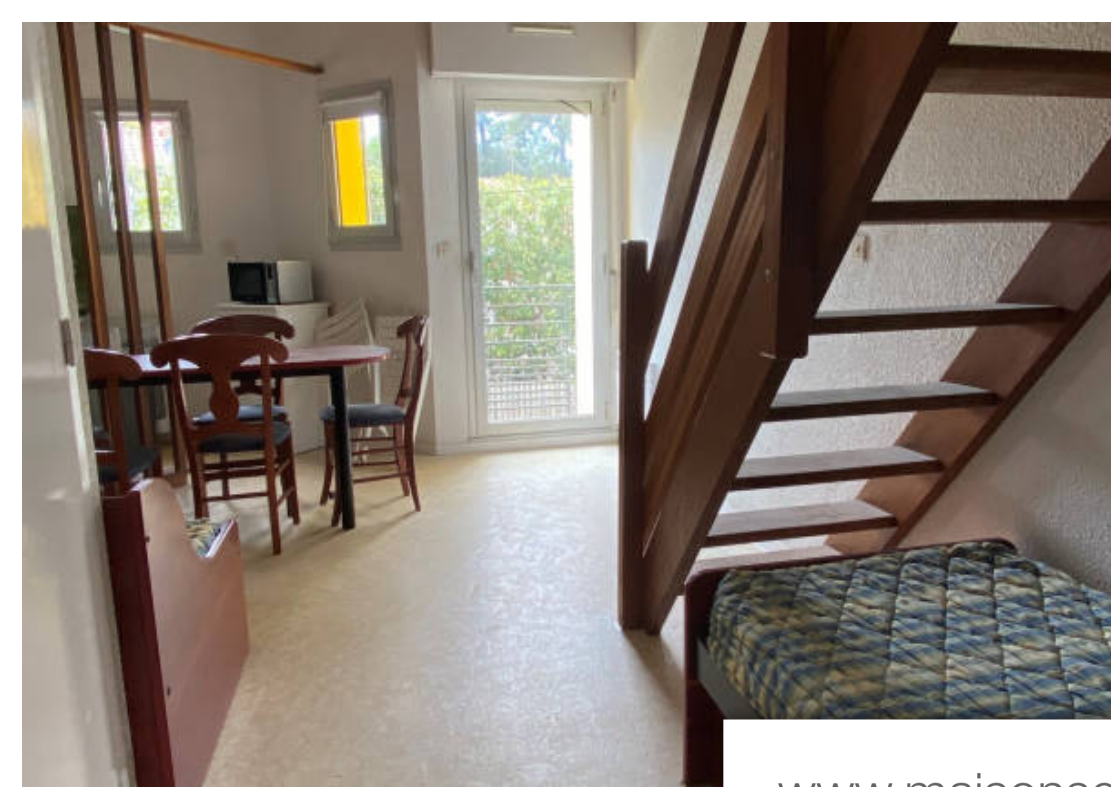
PARAGENCE

24 boulevard de Lattre de Tassigny - 17200 ROYAN

[Contacter l'agence](#)

[Voir tous les biens de cette agence](#)





www.maisonsetappartements.fr

