



Pièces	<b>2 Pièces</b>
Superficie	<b>53 m<sup>2</sup></b>
Référence	<b>83</b>
Prix	<b>315 000 €</b>

St-Raphaël

Appartement à vendre (83700)

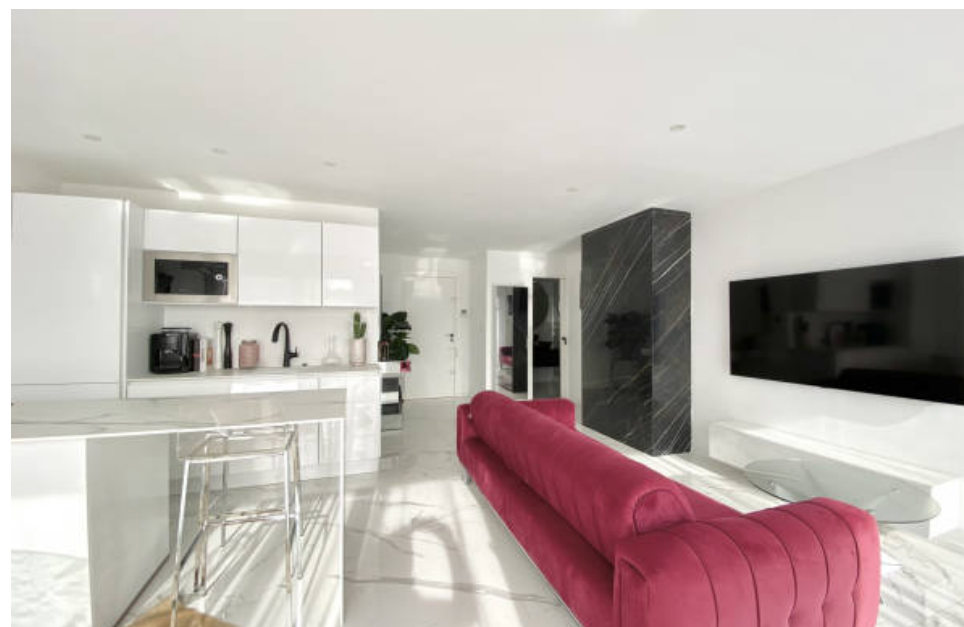
L'agence whitley vous propose en exclusivité cet appartement 2 pièces de 53m<sup>2</sup> au 4<sup>ème</sup> étage avec ascenseur entièrement rénové dans une petite résidence de 16 lots d'habitation datant de 1970 avec ravalement de façade très récent. Situé dans un quartier très proche du centre-ville, cet appartement entièrement rénové, aux belles prestations, est composée de la manière suivante : une entrée donnant sur un séjour avec cuisine ouverte équipée, une chambre avec dressing, une salle d'eau avec douche à l'italienne et wc, l'ensemble des pièces donnent sur une terrasse exposée plein sud de 14 m<sup>2</sup> avec vue dégagée, climatisation réversible dans l'ensemble des pièces, menuiseries aluminium double vitrage et volets roulants électriques. Les avantages : résidence de 16 lots d'habitation une place de parking privative avec portail électrique -étage élevé - parking public et commerces à proximité accès à pied au centre-ville - pas de travaux à prévoir. À propos de la copropriété : charges annuelles prévisionnelles : 1636 euros / an date de réalisation du diagnostic énergétique : février 2024 montant de la taxe foncière : 1165 euros nombre de lots d'habitation : 16 statut du syndic : pas de ...

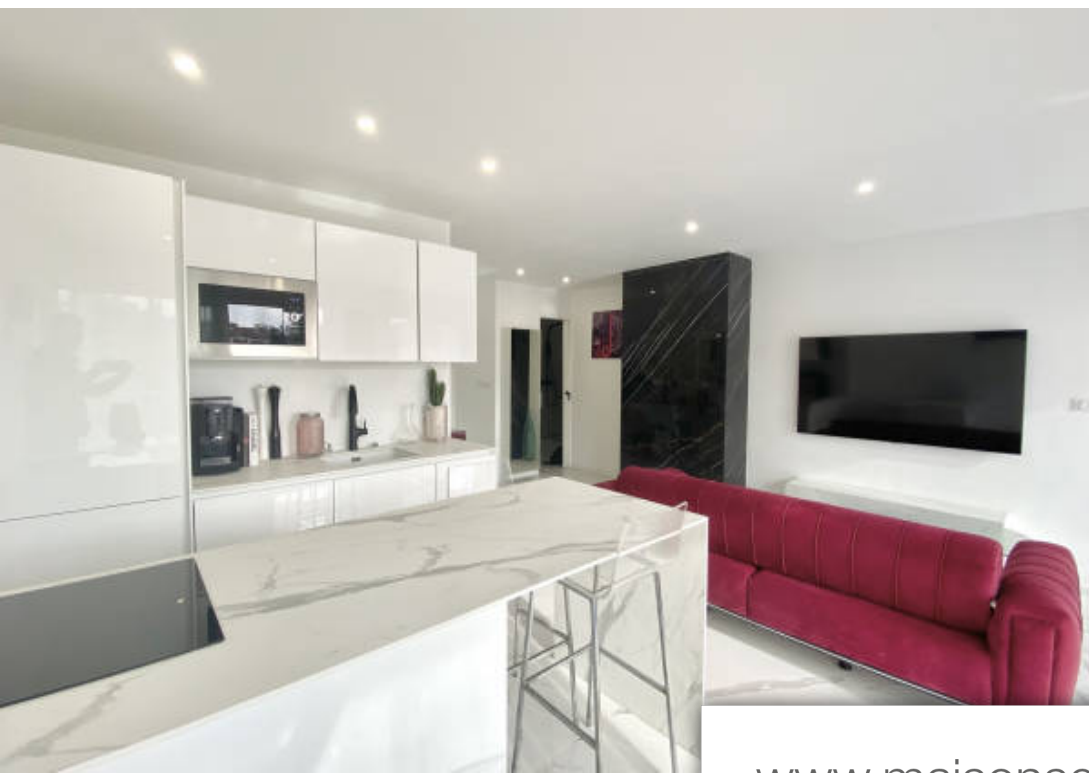
## **BARDAILLE REAL ESTATE & SERVICES**

1 Avenue du Touring Club, Résidence les Iles - 83700 ST-RAPHAËL

[Contacter l'agence](#)

[Voir tous les biens de cette agence](#)





[www.maisonsetappartements.fr](http://www.maisonsetappartements.fr)

