



Pièces	<b>3 Pièces</b>
Superficie	<b>90 m<sup>2</sup></b>
Référence	<b>2245</b>
Prix	<b>495 000 €</b>

# St-Raphaël

## Appartement à vendre (83700)



Dans une petite résidence du centre ville de saint-raphael, grand appartement de t3 avec un jardin privatif de 250m2. Exposé plein sud, il se trouve au calme absolu. Spacieux avec un peu plus de 90m2, il vous accueille avec une belle entrée permettant de desservir l'ensemble des pièces de l'appartement. Vous disposerez d'une belle pièce à vivre avec cuisine ouverte, lumineuse grâce à une triple exposition donnant sur 2 terrasses. Les deux chambres avec placard permettent l'accès au jardin, une salle de bains avec fenêtre, un wc, et un cellier à l'entrée de l'appartement. Ce bien est vendu avec une place de parking, l'accès au jardin peut également s'effectuer par un portillon privatif au sein de la copropriété. Accès ville, mer et commerces à pied. (5.26 % d'honoraires ttc à la charge de l'acquéreur.)



## NESTENN SAINT-RAPHAËL

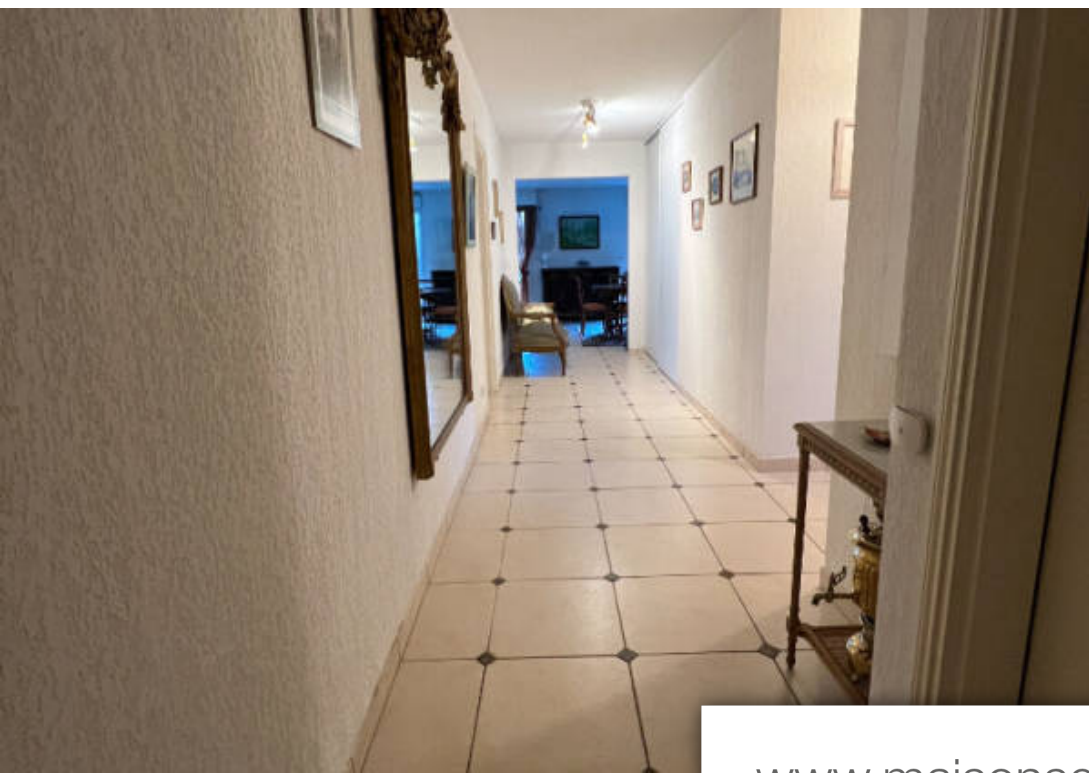
60 rue Gambetta - 83700 ST-RAPHAËL

[Contacter l'agence](#)

[Voir tous les biens de cette agence](#)







[www.maisonsetappartements.fr](http://www.maisonsetappartements.fr)

