



Pièces	3 Pièces
Superficie	71 m²
Référence	3546659
Prix	440 000 €

St-Raphaël

Appartement à vendre (83700)

Nous vous proposons ce superbe appartement de 3 pièces de 71m² en avant dernier étage dans une résidence neuve. Incluant avec 2 parkings en sous-sols. La résidence dédiée à quelques privilégiées est située dans un écrin de verdure, au pied de l'Esterel, face à la méditerranée. Les 15 appartements de la résidence, (du studio au 4 pièces) offrent des espaces de vie confortables ouvrant sur de belles terrasses et jardins privés. Le choix des prestations ainsi que la personnalisation des appartements complètent l'esprit exclusif de la résidence (carrelage 80x80, faïence tout hauteur dans les ...

We propose this wonderful apartment of 71sqm in Saint Raphaël, high floor in a new residence. Including 2 parking places in the basement. The residence dedicated to a privileged few is located in a green and calm environment, at the foot of the Esterel, facing the Mediterranean. The residence's 15 apartments (from studios to 3 bedrooms apartments) offer comfortable living spaces opening onto beautiful terraces and private gardens. The choice of services as well as the personalization of the apartments complete the exclusive spirit of the residence (80x80 tiling, full-height tiles in the ...

RIVIERA RÉSIDENCES

40, avenue du Mont Joli - 83120 STE-MAXIME

[Contacter l'agence](#)

[Voir tous les biens de cette agence](#)





83700 SAINT RAPHAEL
 NIVEAU : R+2
 APPARTEMENT : 23
 TYPE : T3

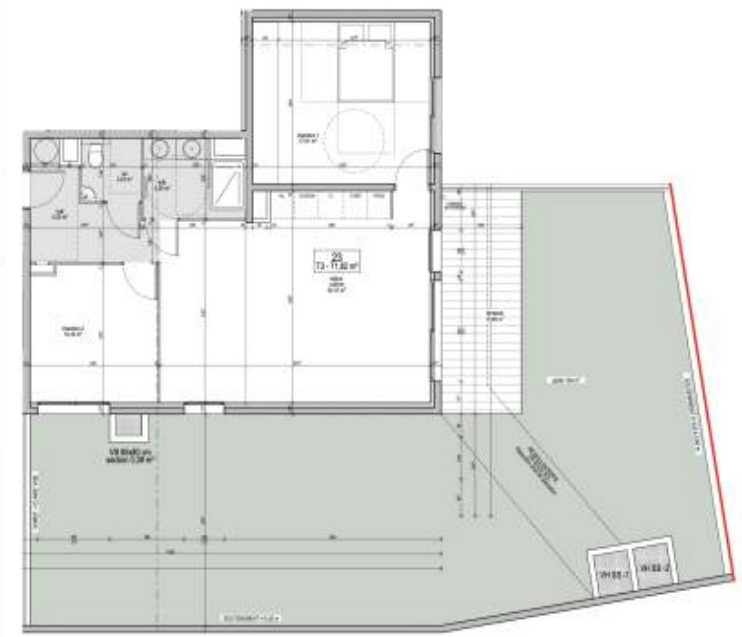


SURFACES HABITABLES

HALL	5,50 m ²
WC	2,22 m ²
SEJOUR CUISINE	32,37 m ²
CHAMBRE 1	17,01 m ²
SALLE DE BAIN	4,39 m ²
CHAMBRE 2	10,32 m ²
TOTAL HABITABLE	71,82 m²

Les surfaces des pièces ne sont comprises dans les surfaces des pièces de la même étiquette.

TERRASSE	10,60 m ²
TOTAL TERRASSES	10,60 m²
TERRASSE	10,60 m ²
TERRASSE	10,60 m ²



www.maisonsetappartements.fr

