



Pièces	3 Pièces
Superficie	66 m²
Référence	2247
Prix	201 000 €

St-Rémy-de-Provence

Appartement à vendre (13210)

Génération Immo vous propose cette maison de village à pieds de toutes commodités. D'une surface habitable d'environ 66 m2, ce bien dispose au rez-de-chaussée d'un séjour/cuisine, toilettes et d'un grand garage de 26m2. A l'étage, vous trouverez deux chambres avec une salle d'eau. Prévoir quelques travaux de rénovation. Loué 584€ jusqu'au 10 juin 2024.

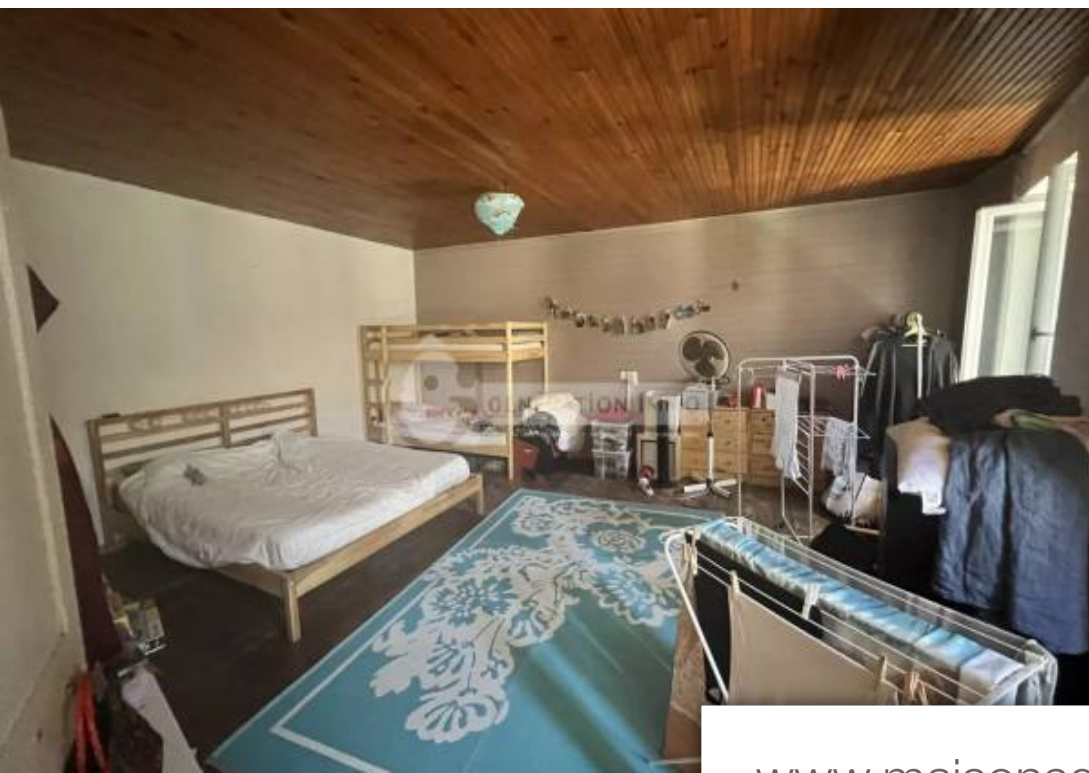
GENERATION IMMO

30 cours Mirabeau - 13210 ST-RÉMY-DE-PROVENCE

[Contacter l'agence](#)

[Voir tous les biens de cette agence](#)





www.maisonsetappartements.fr

