



Pièces	<b>4 Pièces</b>
Superficie	<b>95 m<sup>2</sup></b>
Référence	<b>83618016</b>
Prix	<b>641 700 €</b>

Strasbourg

Appartement à vendre (67000)

La Réhabilitation complète de l'ancienne Clinique Saint Odile construite en 1912, vous offrira un programme Neuf Haute Qualité de 29 lots principaux. Au RDC, Appartement 3pièces Bis avec un grand séjour avec cuisine, 2 chambres, bureau SDB, WC. En annexe : Un stationnement et une cave. Cabinet pour profession libérale possible. Livraison prévue Décembre 2023. Possibilité en Résidence Principale ou en Déficit Foncier.

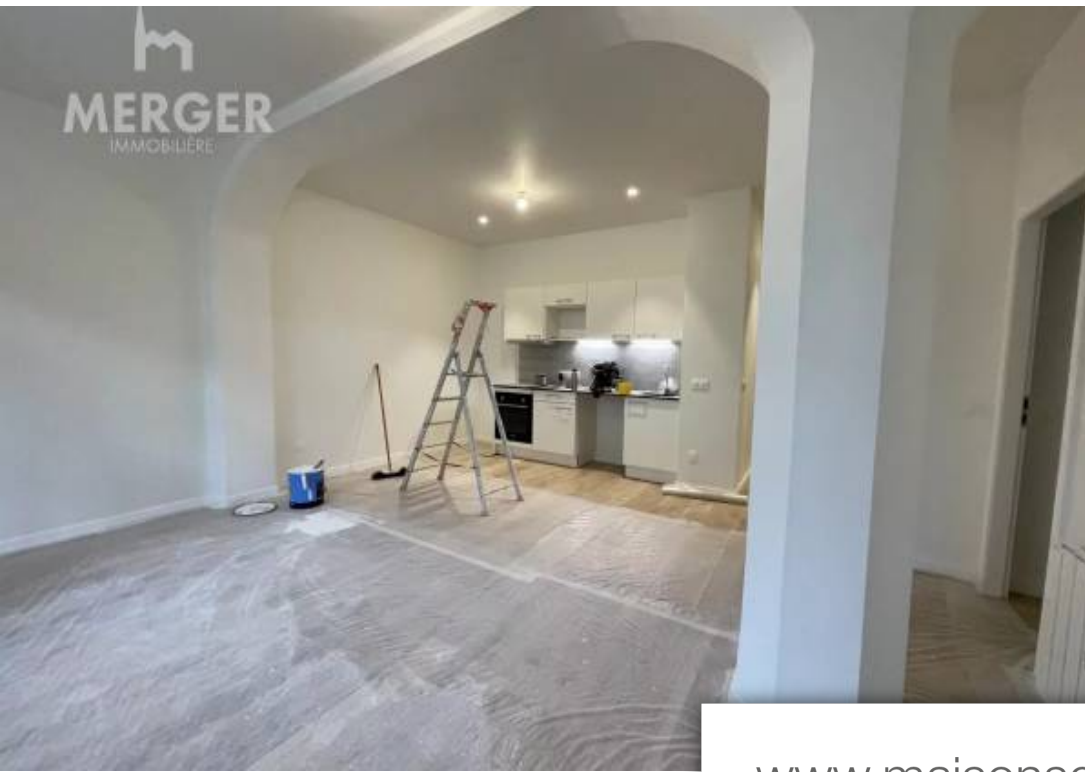
## IMMOBILIERE MERGER

28A boulevard d'Anvers - 67000 STRASBOURG

[Contacter l'agence](#)

[Voir tous les biens de cette agence](#)





[www.maisonsetappartements.fr](http://www.maisonsetappartements.fr)

