



Pièces	<b>5 Pièces</b>
Superficie	<b>161 m<sup>2</sup></b>
Référence	<b>468/24</b>
Prix	<b>1 034 250 €</b>

Strasbourg

Appartement à vendre (67000)

Très bel emplacement, proximité tram, face au Parc des Contades dans une belle copropriété de standing 1990 comprenant 28 lots principaux, au 4<sup>ème</sup> étage/6 avec ascenseur, nous vous proposons un superbe 4/5 pièces de 161.45 m<sup>2</sup> carrez avec terrasse, nous vous proposons un superbe 4/5 pièces de 161.45 m<sup>2</sup> carrez avec terrasse vue sur le Quai de Zorn. Ce dernier se compose d'une entrée, d'un vestiaire, d'une lingerie, d'une cuisine équipée avec son balcon expo Sud, d'un toilette invités, d'un vaste double salon/séjour avec terrasse, d'un bureau ainsi que deux parties nuit avec chacune sa salle de bains ou salle d'eau. Rénovation à prévoir. Chauff. ind. Elec. En annexes : cave et garage.

## IMMOBILIERE MERGER

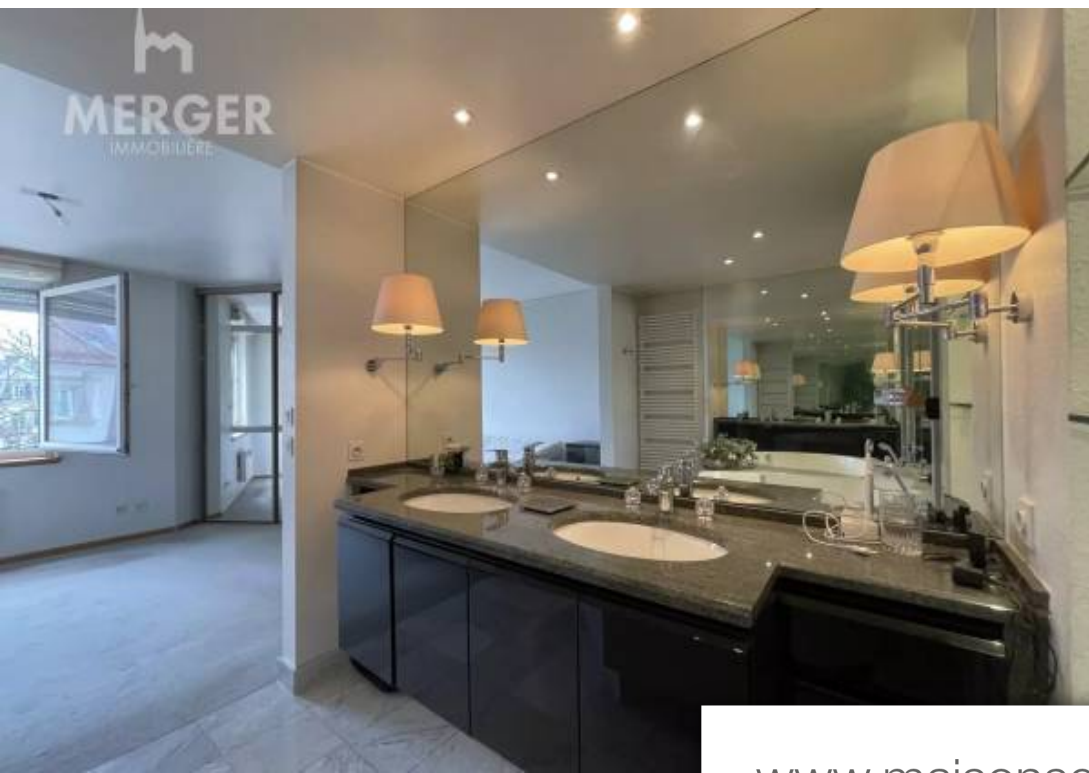
28A boulevard d'Anvers - 67000 STRASBOURG

[Contacter l'agence](#)

[Voir tous les biens de cette agence](#)







[www.maisonsetappartements.fr](http://www.maisonsetappartements.fr)

