



Pièces	6 Pièces
Superficie	142 m²
Référence	VAP10000364
Prix	589 000 €

Strasbourg

Appartement à vendre (67000)

L'Emplacement vous propose à la Robertsau, un attique d'une surface de 142,15m², occupant tout le 3ème étage d'une petite copropriété calme (sans ascenseur). Il se compose d'une entrée avec puit de lumière, un vaste double séjour de 42,10m² avec de très grandes ouvertures sur la terrasse exposée sud/ouest, une cuisine dinatoire, 4 grandes chambres avec larges baies vitrés, une buanderie, une salle d'eau et une salle de bain. La terrasse d'une surface de 100m² est accessible de toutes les pièces de l'appartement. Copropriété calme de 5 appartements très bien entretenue avec jardin commun. Commerces et bus 15 et L1 à 2min. Tram à 10min En Annexe : un grand garage double, deux caves et un parking commun à la résidence. Travaux d'isolation de la toiture prévue courant 2024.



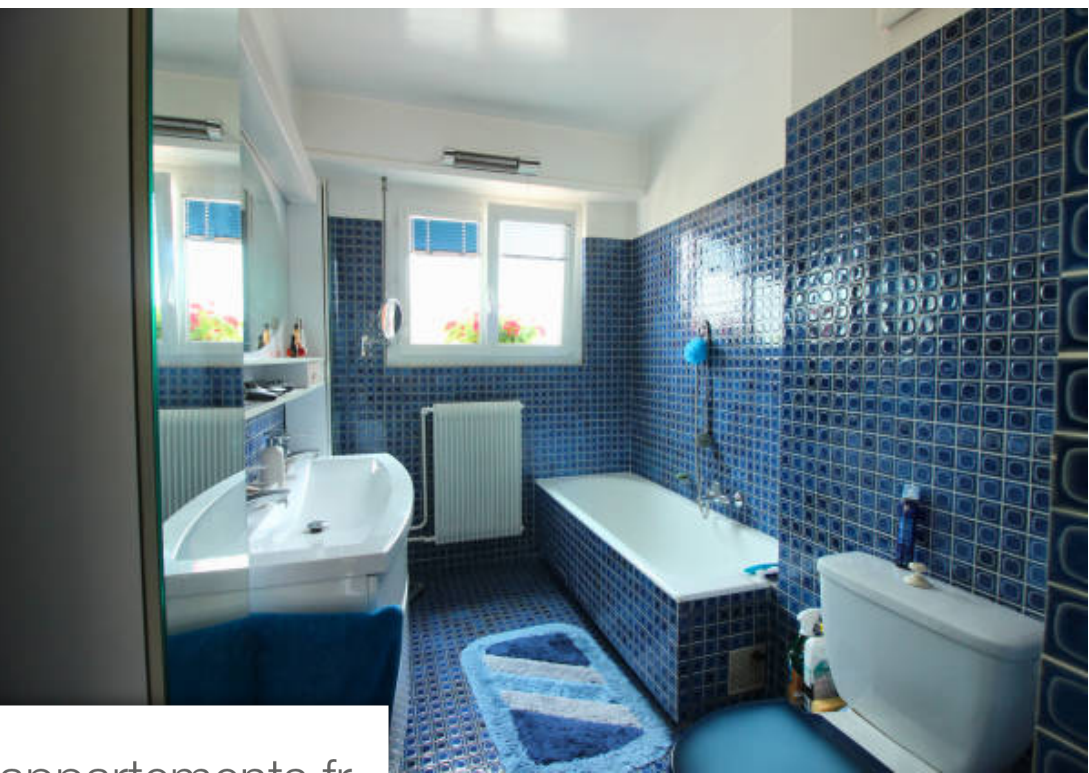
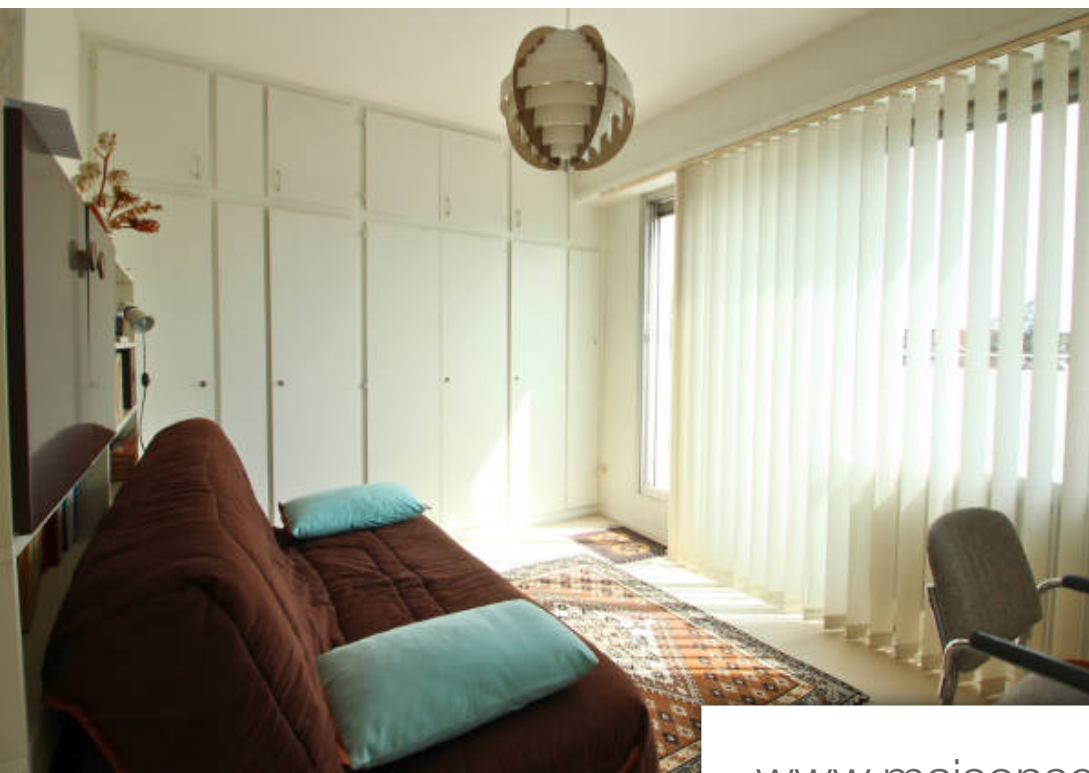
L'EMPLACEMENT

81 rue Boecklin - 67000 STRASBOURG

[Contacter l'agence](#)

[Voir tous les biens de cette agence](#)





www.maisonsetappartements.fr

