



Pièces	3 Pièces
Superficie	65 m²
Référence	84364835
Prix	2 300 €

Suresnes

Appartement à louer (92150)

- première mise en location - à proximité des transports (station de tramway "longchamp" ligne t2, station de transilien mont valérien lignes u et L), des écoles et du centre-ville de Suresnes. Dans une résidence haut de gamme récemment livrée, au troisième étage avec ascenseur, appartement non meublé comprenant une entrée avec penderie, une pièce de vie avec une cuisine ouverte, aménagée et partiellement équipée (four, plaque à induction, hotte), ouvrant sur un large balcon avec une vue imprenable sur Paris, deux chambres (dont une ouvrant sur un balcon), une salle de bain avec vasque et des toilettes indépendantes. Un emplacement de parking (avec borne électrique) et une cave en sous-sol complètent le bien. Chauffage collectif au sol (plancher rafraîchissant également) et eau chaude collective. Bail code civil uniquement (logement de fonction ou résidence secondaire), honoraires à la charge du preneur de 12 % TTC du loyer annuel hors charges.

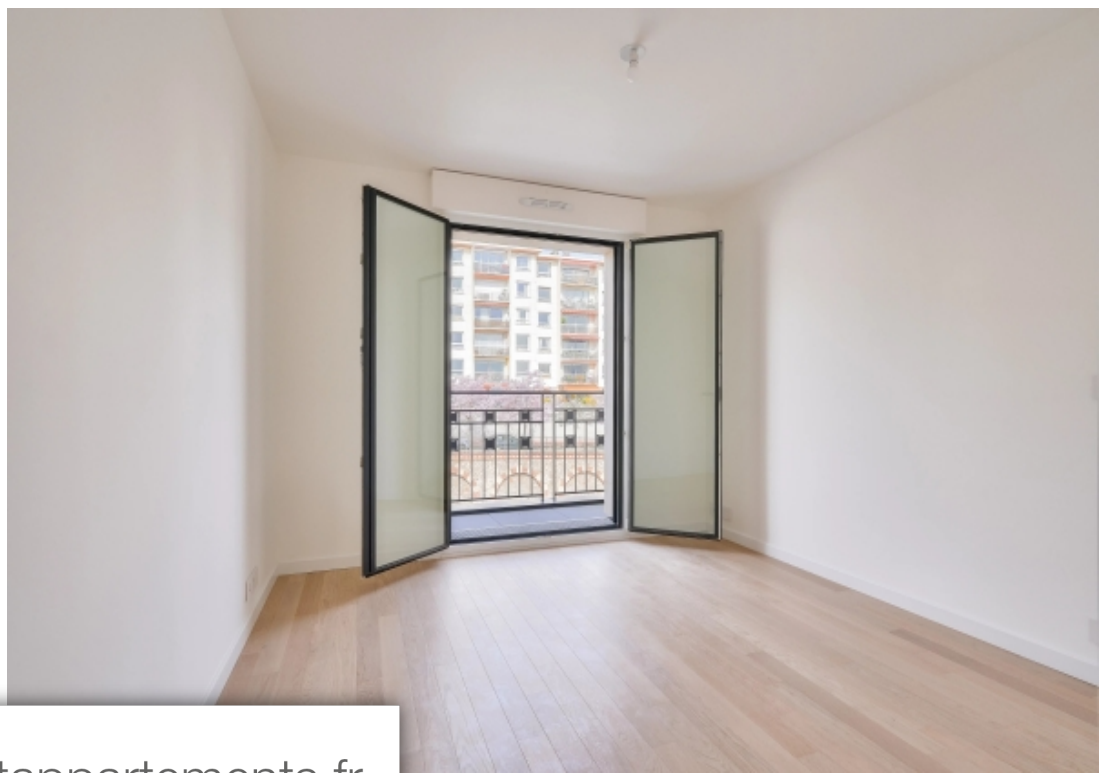
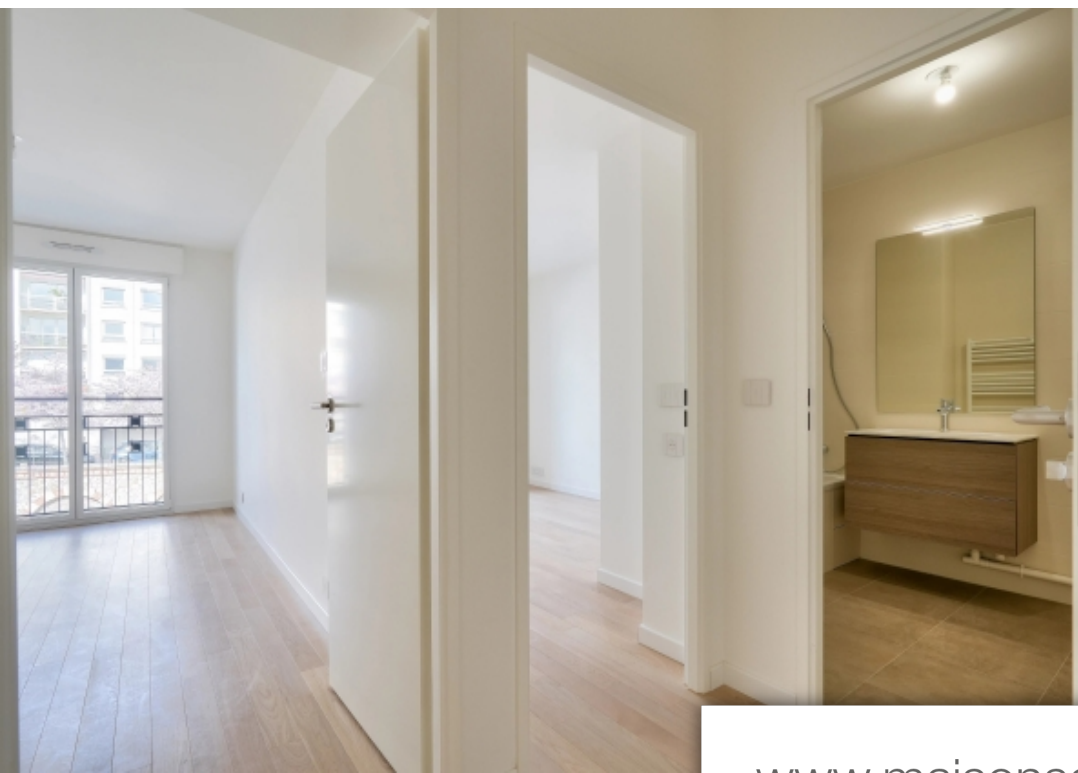
DANIEL FEAU LOCATION - VERSAILLES

12 Rue Hoche - 78000 VERSAILLES

[Contacter l'agence](#)

[Voir tous les biens de cette agence](#)





www.maisonsetappartements.fr

