



Pièces	<b>3 Pièces</b>
Superficie	<b>73 m<sup>2</sup></b>
Référence	<b>111</b>
Prix	<b>240 000 €</b>

Talence

Appartement à vendre (33400)

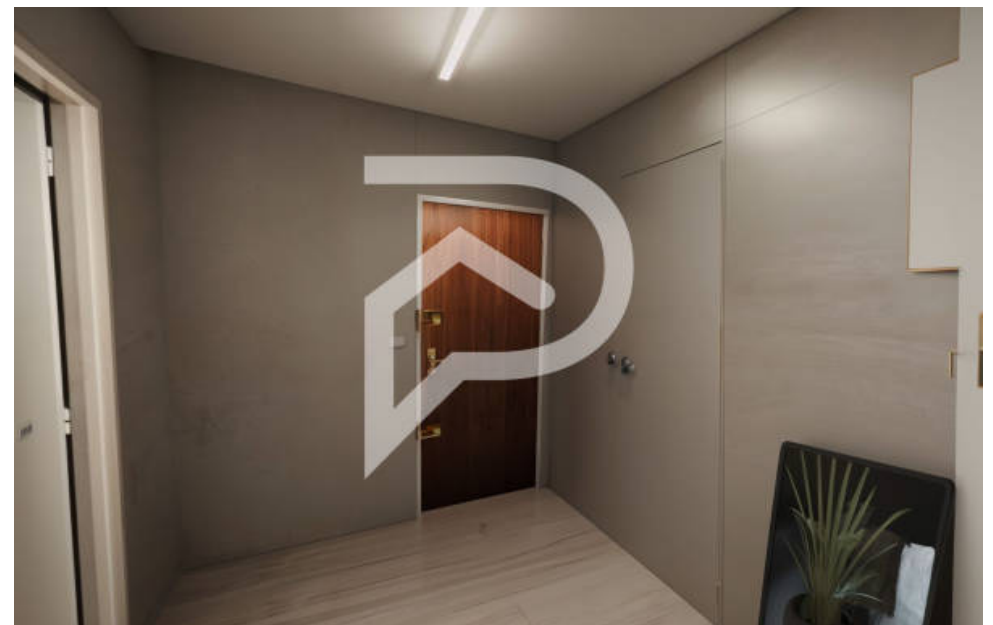
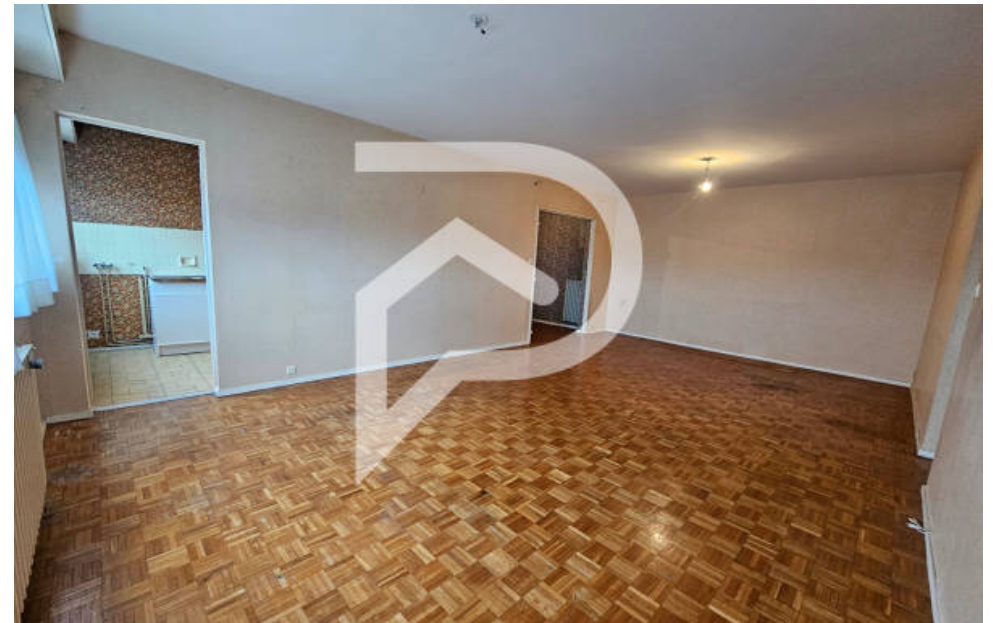
L'agence stéphane plaza immobilier talence vous présente : secteur: quartier roustaing découvrez cet appartement bien agencé de 3 pièces, au pied du tram b arrêt roustaing d'une superficie de 73,42 m2, situé au deuxième étage sur quatre dans une résidence sécurisée et agréable. Il dispose d'un séjour spacieux de 28 m2, d'une cuisine fermée et aménagée avec deux grandes chambres de 13 m2 chacune, ainsi qu'une salle de bain et des wc séparées, un rafraichissement des murs ainsi qu'une modernisation de la cuisine seraient nécessaires pour se projeter d'avantage. Une place de parking privée sécurisée ainsi qu'une cave complètent ce bien. Et si c'était votre futur chez vous ? Copropriété de 212 lots (pas de procédure en cours). Charges annuelles : 1500.00 euros.

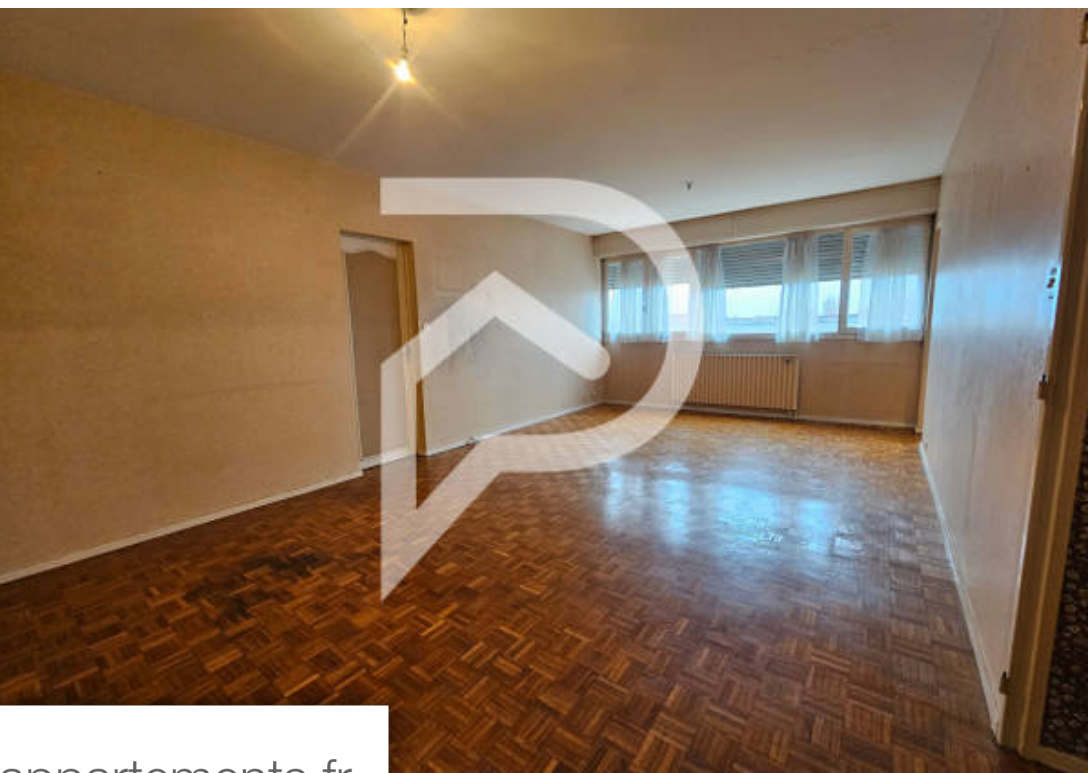
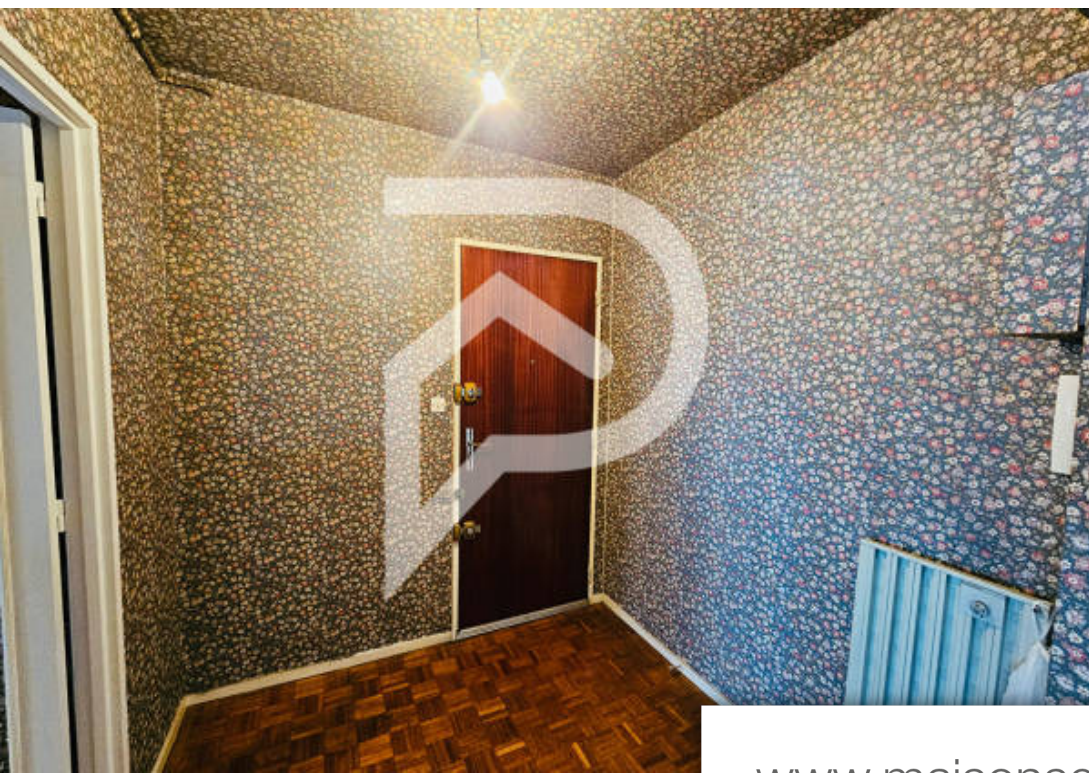
## STEPHANE PLAZA IMMOBILIER

64 Cours Gambetta - 33400 TALENCE

[Contacter l'agence](#)

[Voir tous les biens de cette agence](#)





[www.maisonsetappartements.fr](http://www.maisonsetappartements.fr)

