



Pièces	6 Pièces
Superficie	152 m²
Référence	1945
Prix	593 000 €

Tassin-la-Demi-Lune

Appartement à vendre (69160)

Tassin, entre ville et verdure, à proximité de toutes les commodités (écoles, transports en commun, commerces), dans une résidence cossue et sécurisée de la fin des années 1960, au dernier étage avec ascenseur, lumineux t6 de 152.85m² offrant une tb vue dégagée et une triple exposition. Grande entrée de 17m² desservant un séjour double de 31.4m² en parquet ouvrant sur un premier balcon orientée sud et un 2ème à l'ouest avec tb vue sur les monts du lyonnais, une cuisine séparée de 11m² plein ouest (possibilité d'ouvrir sur le salon) et une 1ère chambre de 11m² (possibilité d'ouvrir également sur le séjour pour une réception jusqu'à 53m²) ; dégagement nuit avec de nombreux placards distribuant 4 autres vraies chambres en parquet (11m² / 12m² / 12m² et 20m²) donnant sur 3ème balcon à l'est, salle de bain + salle de douche et cabinet de toilette. Parking aisé dans la résidence. Grande cave de 11m². Proche des bus tcl c21 / c24 / 72 / 73. Prix: 593.000 euros (honoraires inclus de 3% ttc à la charge de l'acquéreur). Votre contact à l'agence le home: isabelle laubier au 04 78 34 03 81 ou

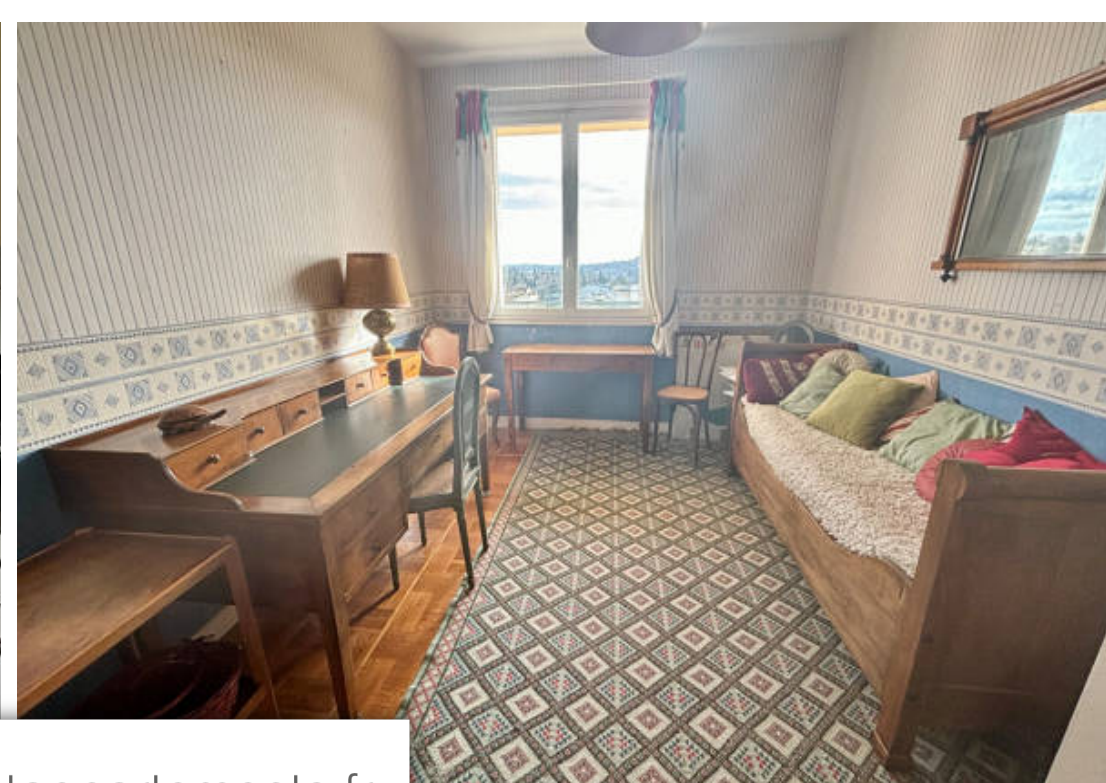
AGENCE LE HOME

114 Avenue de la République - 69160 TASSIN-LA-DEMI-LUNE

[Contacter l'agence](#)

[Voir tous les biens de cette agence](#)





www.maisonsetappartements.fr

