



Pièces	<b>Studio</b>
Superficie	<b>39 m<sup>2</sup></b>
Référence	<b>1946</b>
Prix	<b>165 000 €</b>

# Tassin-la-Demi-Lune

## Appartement à vendre (69160)

Tassin, quartier du phare, à 600m de la mairie, très belle opportunité d'achat d'un premier appartement ou en vu d'un investissement locatif: joli studio de 40m<sup>2</sup> avec balcon pour déjeuner dehors. Dans une petite résidence entretenue et sécurisée, au calme, cet appartement en rez de chaussée va vous étonner par sa clarté et sa parfaite disposition: grande pièce principale de 22m<sup>2</sup> en parquet avec coin cuisine entièrement équipée de 5,3 m<sup>2</sup>, salle de douche récente avec coin machine à laver et wc indépendant. Cet appartement est prêt à être habité/ loué et dispose également d'une place de parking privative et d'une cave. Nouveauté à ne pas rater ! Chauffage individuel au gaz de ville (chaudière récente, double vitrage avec volet roulant électrique. Réf : 1946 - prix: 165.000 euros (honoraire charge vendeurs). Votre contact à l'agence le home: sébastien laubier au 04 78 34 03 81 ou



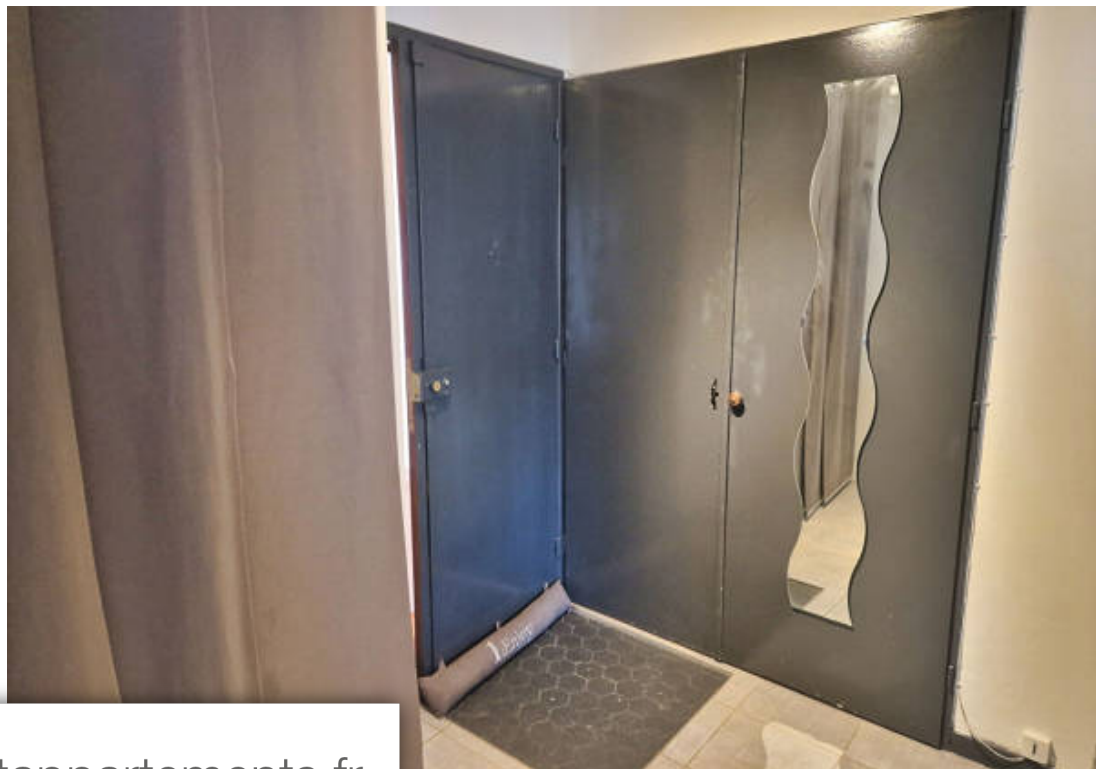
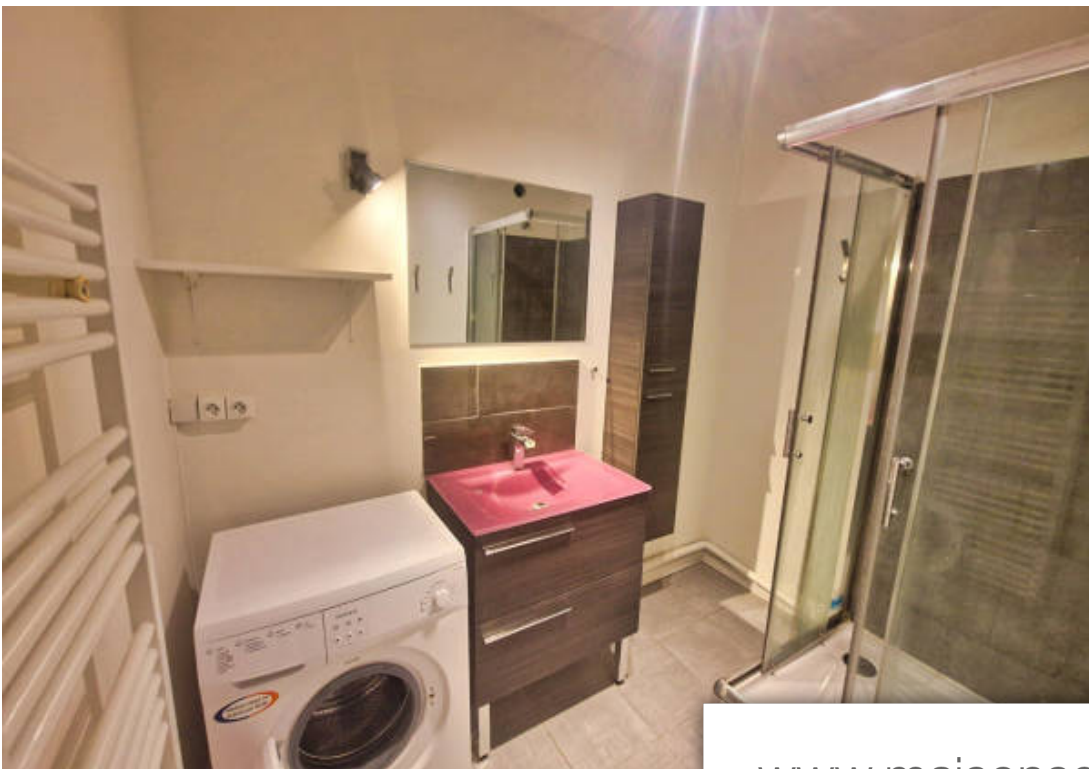
## AGENCE LE HOME

114 Avenue de la République - 69160 TASSIN-LA-DEMI-LUNE

[Contacter l'agence](#)

[Voir tous les biens de cette agence](#)





[www.maisonsetappartements.fr](http://www.maisonsetappartements.fr)

