



| | |
|------------|--------------------------|
| Superficie | 108 m² |
| Référence | MZIMD044 |
| Prix | 2 700 000 € |

Théoule-sur-Mer

Appartement à vendre (06590)

Dans un domaine privé et sécurisé 24 heures sur 24, les pieds dans l'eau avec 2 restaurants club d'été et club d'hiver et port privé, appartement exclusif, disposant d'un accès privatif à la mer et d'un petit jardin. A remettre au goût du jour. Il dispose sur 3 niveaux de 2 vastes terrasses, 2 chambres avec salle de bains, séjour et cuisine. Avec parking en sous-sol. Possibilité de transformation. A 5 minutes du centre de Théoule, 25 minutes de la Croisette et 40 minutes de l'Aéroport de Nice.

In a private estate with 24-hour security, with 2 restaurants (summer club and winter club) and a private harbour, exclusive waterfront flat with private access to the sea. To be renovate to meet today's taste. On 3 levels, 2 large terraces, 2 bedrooms with bathroom, living room and kitchen. Basement parking. Possibility of conversion. 5 minutes from the centre of Théoule, 25 minutes from the Croisette and 40 minutes from Nice Airport.

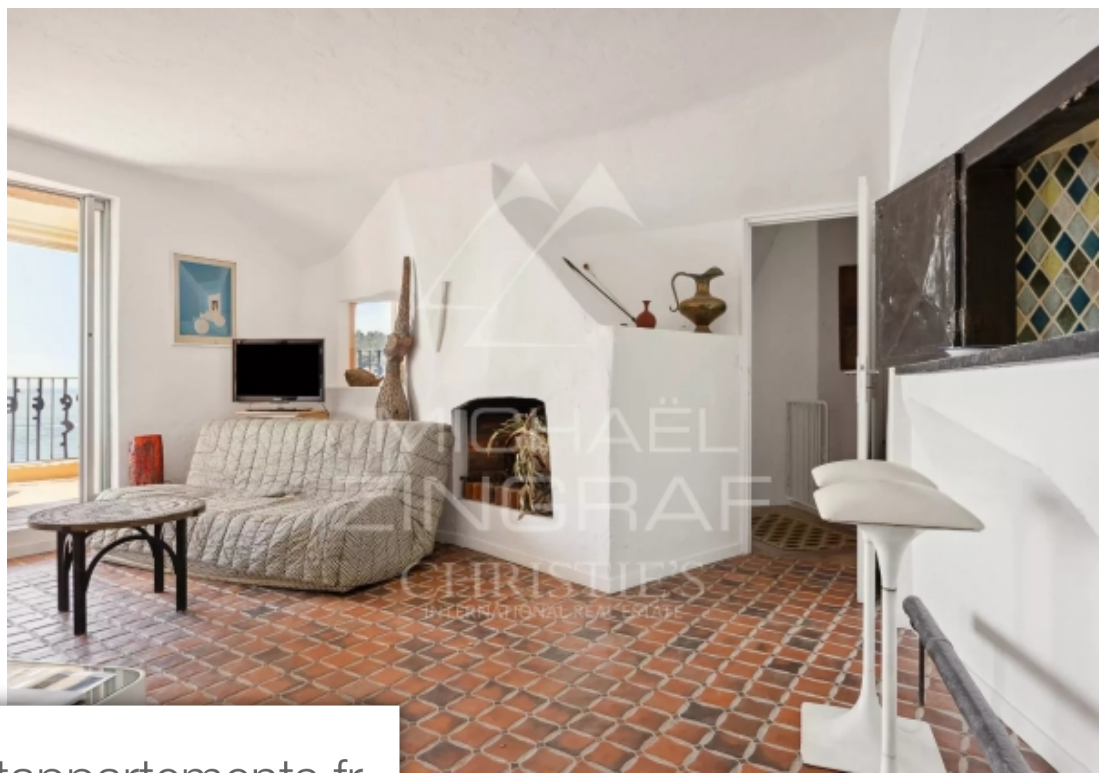
MICHAËL ZINGRAF CHRISTIE'S INTERNATIONAL REAL ESTATE ESTEREL

276-278 Avenue Henry Clews - 06210 MANDELIEU-LA-NAPOULE

[Contacter l'agence](#)

[Voir tous les biens de cette agence](#)





www.maisonsetappartements.fr

