



Pièces	<b>4 Pièces</b>
Superficie	<b>81 m<sup>2</sup></b>
Référence	<b>086105</b>
Prix	<b>160 000 €</b>

Valence

Appartement à vendre (26000)

Grand appartement 4 pièces intens'immo vous présente cet appartement de 4 pièces de 81 m<sup>2</sup> à valence . LI se compose comme suit : une entrée et une vaste pièce à vivre de 27 m<sup>2</sup>. Il comporte aussi trois chambres de 11 m<sup>2</sup>, une cuisine aménagée équipée et un cellier. Il dispose d'une salle de bains, d'une salle d'eau et de wc. LI est équipé de radiateurs fonctionnant au gaz, le chauffage est individuel. Une cave offre à cet appartement des rangements en plus. Des fenêtres en pvc double vitrage y sont installées. Il est situé au 3e étage d'un immeuble des années 60 de quatre étages. Il s'agit d'une copropriété de 89 lots. L'intérieur de l'appartement est en bon état. Pour votre véhicule, il est mis en vente avec un garage. On trouve des écoles (de la maternelle au lycée) à moins de 10 minutes à pied. Côté transports en commun, il y a les gares valence et valence tgv rhône-alpes sud à moins de 10 minutes en voiture. L'autoroute a7 et les nationales n7 et n532 sont accessibles à moins de 5 km. On trouve des restaurants, des boulangeries, des commerces, deux supermarchés, quatre boucheries et des épiceries dans les environs. Ne manquez pas le marché place jean perrin chaque jeudi matin. ...

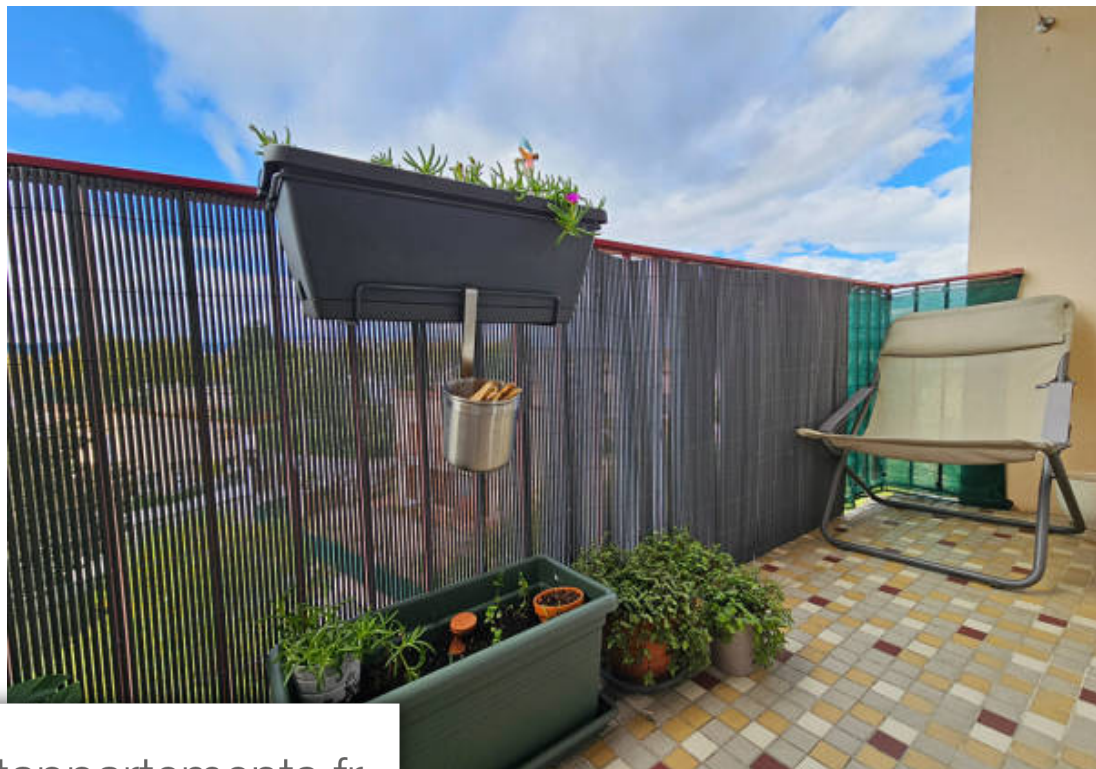
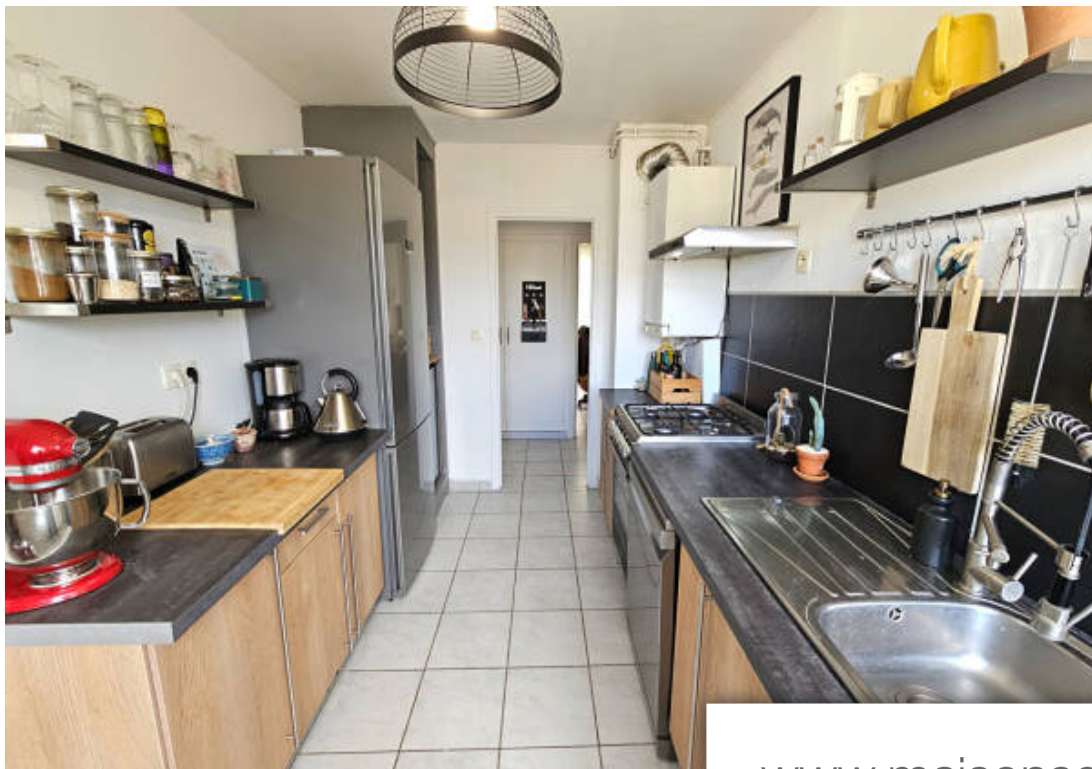
## INTENS'IMMO

18 cours Pierre Didier - 26100 ROMANS-SUR-ISÈRE

[Contacter l'agence](#)

[Voir tous les biens de cette agence](#)





[www.maisonsetappartements.fr](http://www.maisonsetappartements.fr)

